

# Welkom!

## Online informatieavond 'Netcongestie in de Hoeksche Waard'

14 februari 2024

Let op: de online informatieavond  
wordt opgenomen!



**STEDIN**.NET

**HW** gemeente  
Hoeksche Waard

# Programma op hoofdlijnen

- Welkom - Justin Ingelse, gemeente Hoeksche Waard
- Wie is Energieke Regio en wat kunnen zij betekenen?
  - Krijn Ratsma, Energieke Regio
- Wat houdt de netcongestie in en wat betekent het voor u?
  - Tristan Wanders, Stedin

## Spelregels

- Heeft u een vraag? Deel deze graag in de chat of bewaar deze voor na de presentaties.
- Wilt u een vraag stellen? Steek dan graag uw digitale hand op en wacht even tot u het woord krijgt.
- Problemen met de techniek? Zet een bericht in de chat.





Netcongestie voor teruglevering door grootverbruikers

**STEDIN**.NET

**HW** gemeente  
**Hoeksche Waard**



# Energieke Regio



## Wie heeft u voor u?

### Krijn Ratsma

- Voorzitter van Stichting Energieke Regio, **platform voor energieadvies**
- Voor **zakelijk en maatschappelijk vastgoed**
- We werken al **10 jaar in de Hoeksche Waard**
- We helpen gebouweigenaren en gebruikers van gebouwen om de **kansen van verduurzaming** te benutten
- We helpen ook om de **gevolgen van netcongestie te voorkomen of verzachten**



# Wat biedt Energieke Regio?

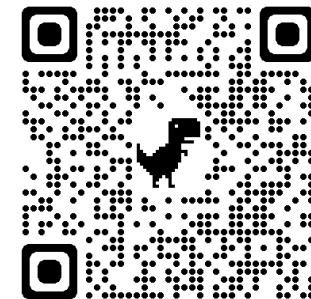


## Wat mogen we namens de gemeente aanbieden?

- **Kennisdelen** via bijvoorbeeld dit webinar
- **Beantwoorden van uw vragen** over verduurzaming
- Een **gratis Energiekansenscan**, voor organisaties met een jaarverbruik vanaf 10.000 kWh elektra en/of 4.000 m<sup>3</sup> aardgas: een basis energiescan + 3 uur aanvullend advies

**Aanmelden kan via:**

<https://energiekeregio.nl/hoeksche-waard/> of



**Zeker ook geschikt als u te maken krijgt met netcongestie!**

# Stichting Energieke Regio



**Wilt u meer weten over wat Energieke Regio voor u kan betekenen?**

**Neem gerust contact op met:**

[mijn.info@energiekeregio.nl](mailto:mijn.info@energiekeregio.nl) of 0187 603918

**Wilt u mij spreken?**

**Krijn Ratsma**

voorzitter Stichting Energieke Regio

[kratsma@energiekeregio.nl](mailto:kratsma@energiekeregio.nl) of 06 5363 9899



**Contact met accountmanagers Bedrijven van gemeente Hoeksche Waard?**

[ondernemen@gemeentehw.nl](mailto:ondernemen@gemeentehw.nl) of 088 647 36 47

# Presentatie Stedin



# NETCONGESTIE VOOR TERUGLEVERING IN DE HOEKSCHE WAARD

14 FEBRUARI 2024



# NETBEHEERDERS STEDIN EN TENNET EN DE ENERGIEKETEN



Landelijke energie  
opwek

Landelijke  
energiedistributie

Regionaal netbeheer

Toezichthouder ACM

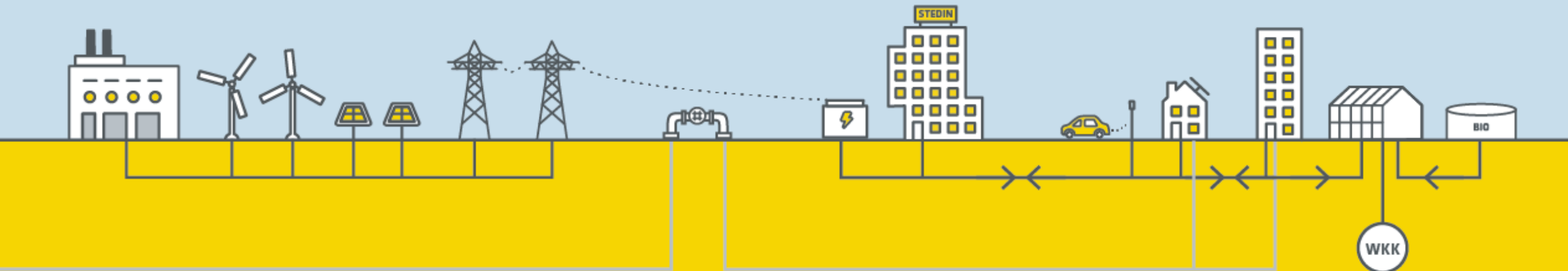
Particuliere &  
zakelijke klanten

TenneT  
hoogspanningsnet

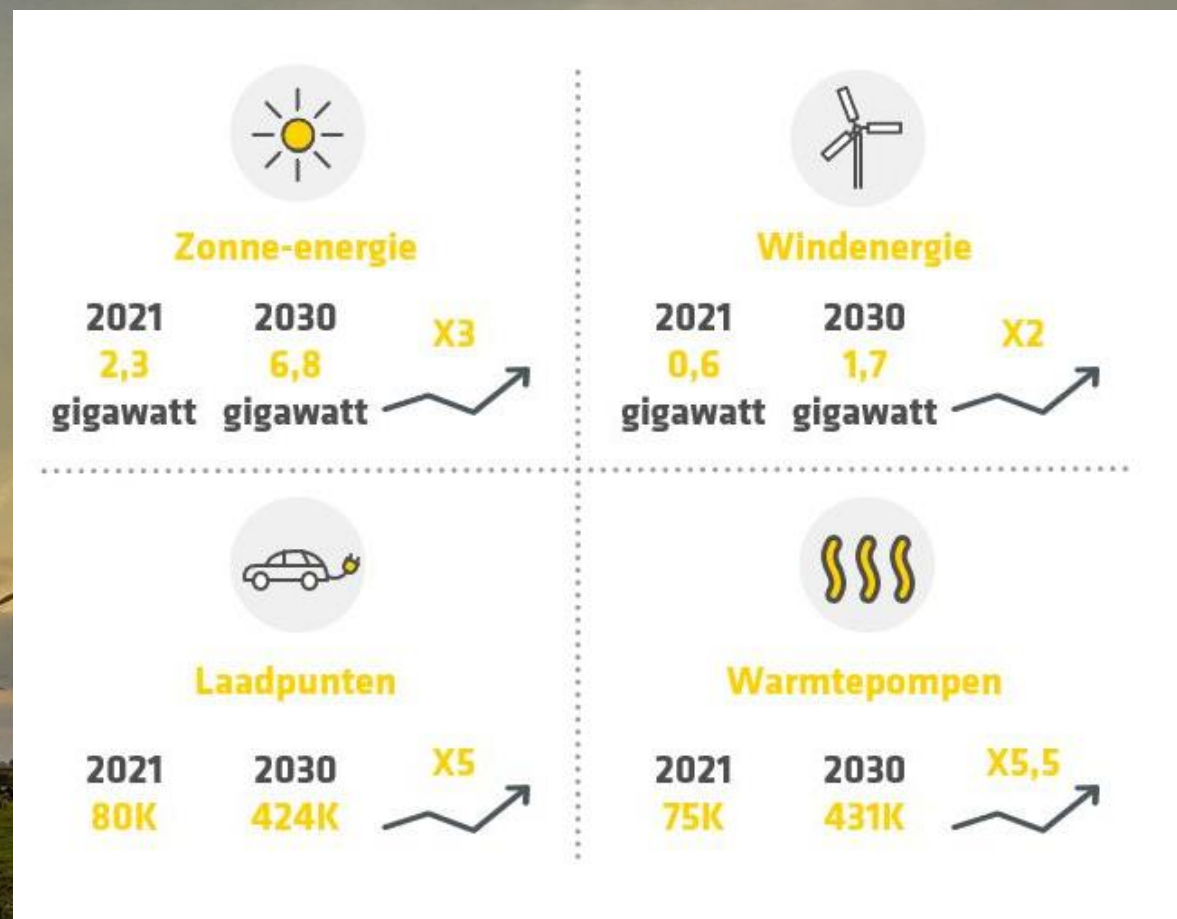
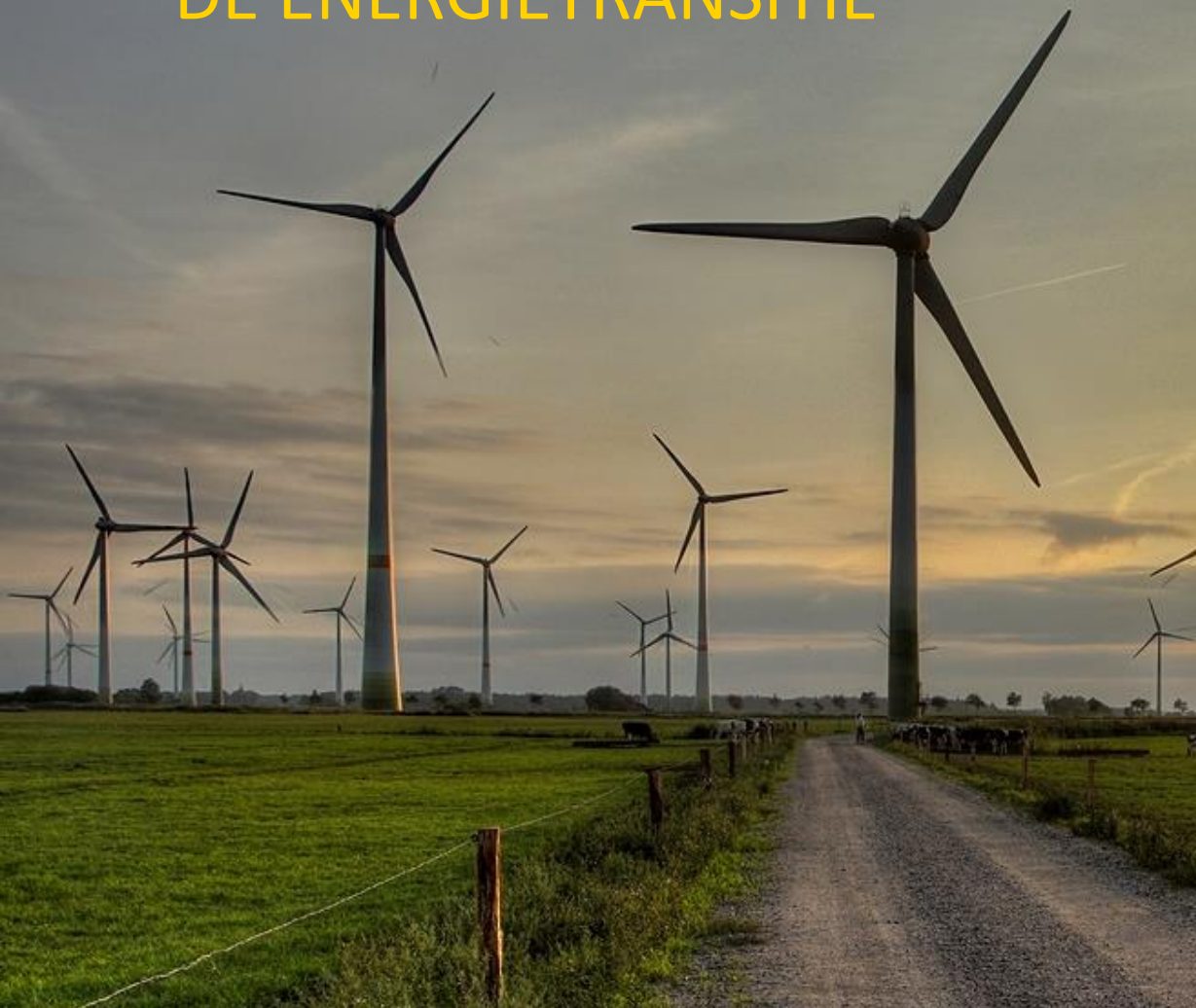
Gasunie  
gastransportnet

Stedin

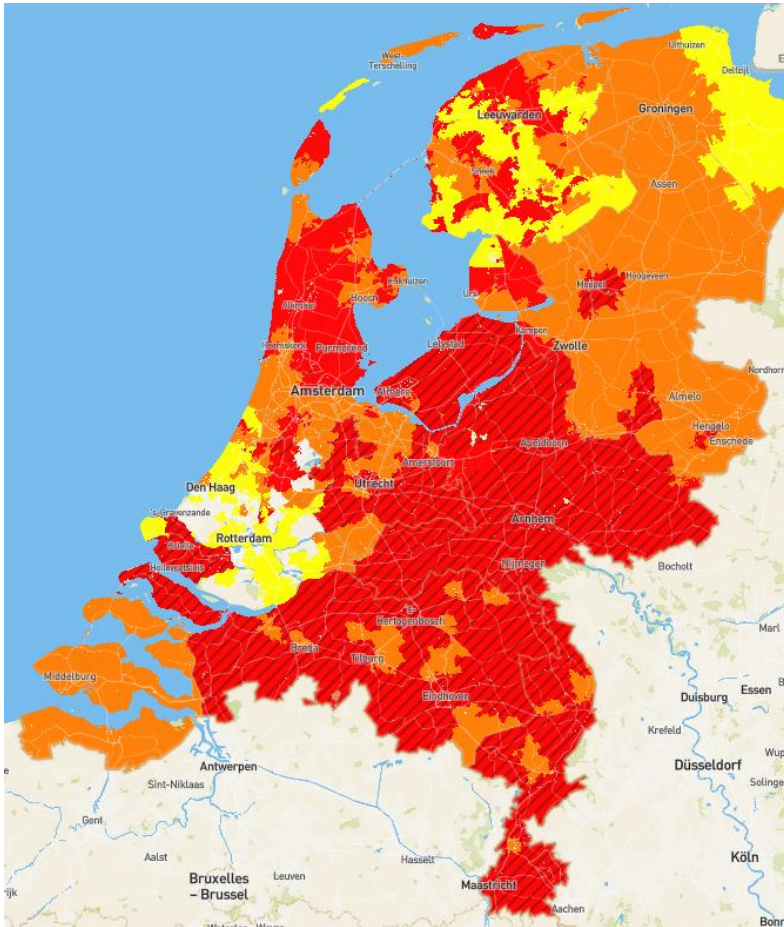
Regionale opwek- en teruglevering



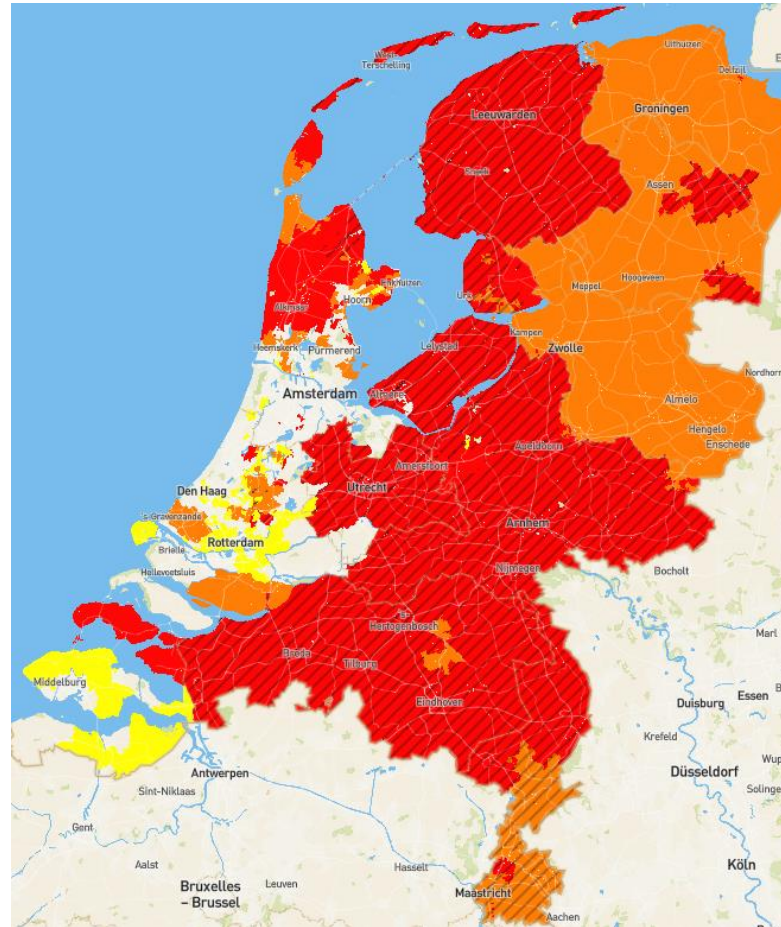
# EEN ENORME UITDAGING DE ENERGIETRANSITIE



# VERBRUIK/AFNAME



# OPWEK/INVOEDING

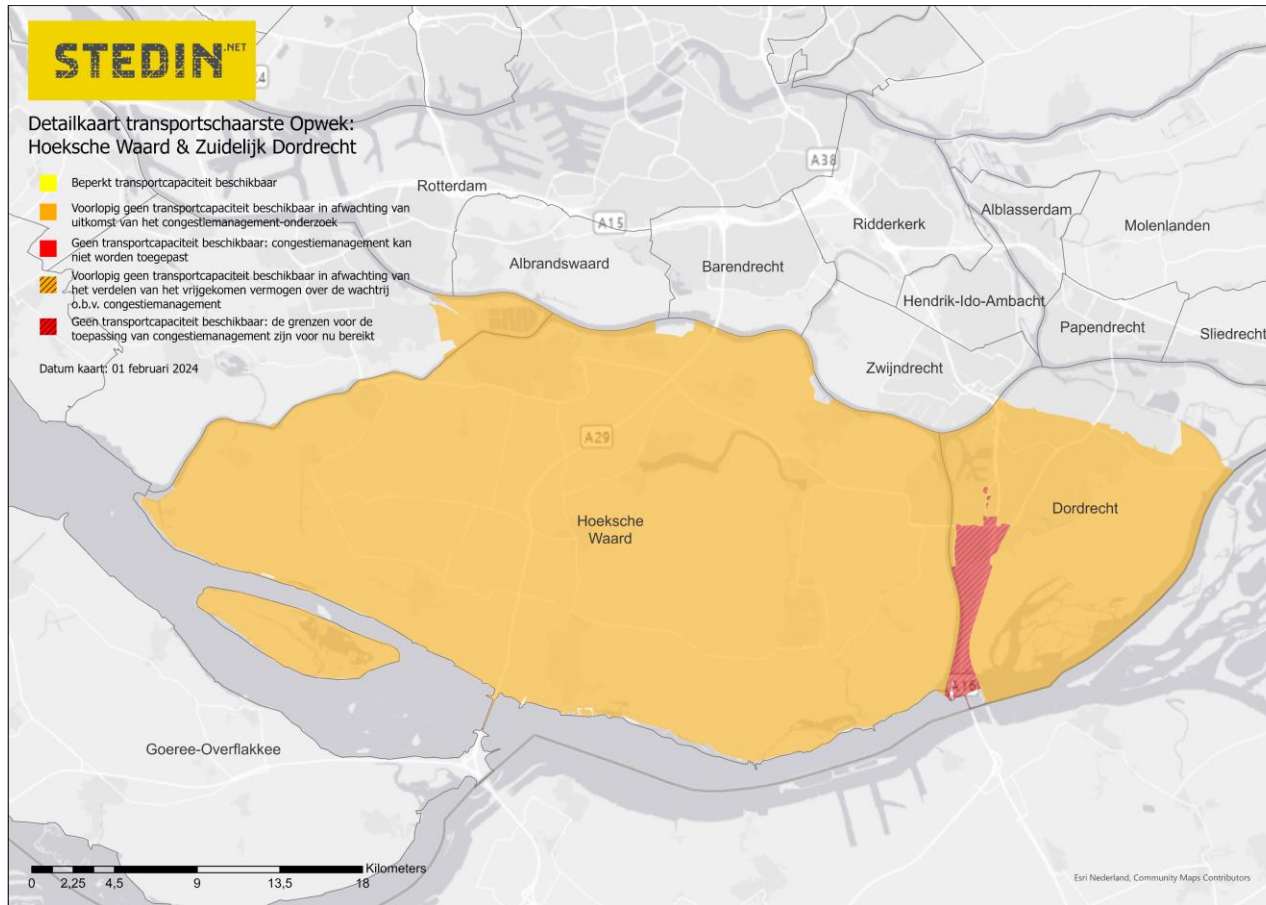


## Betekenis van de kleurcodes

- Transparant: Transportcapaciteit beschikbaar
- Geel: Beperkt transportcapaciteit beschikbaar
- Oranje: Voorlopig geen transportcapaciteit beschikbaar in afwachting van uitkomst van het congestiemanagement-onderzoek
- Rood: Geen transportcapaciteit beschikbaar: congestiemanagement kan niet worden toegepast

Bron: Netbeheer Nederland capaciteitskaart 12 februari 2024

# AANLEIDING CONGESTIE HOEKSCHE WAARD



- In Hoeksche Waard/Zuidelijk Dordrecht wordt veel duurzame energie opgewekt door windparken, zonneparken en grootschalige zonnedaken.
- We zien in deze regio een versnelde groei van grootschalige zon-op-dak in ons netwerk.
- De autonome groei verwachting van kleinverbruik is naar boven bijgesteld.
- Het elektriciteitsnet raakt sneller vol dan dat we het kunnen uitbreiden.
- Om de energievoorziening betrouwbaar te houden deed Stedin een vooraankondiging van congestie volgens de regels van de Netcode Elektriciteit. Geen ruimte voor extra opwek.

# DE GEVOLGEN VAN CONGESTIE

## WAT KAN ER WEL/NIET

### Nog steeds ruimte voor

- Nieuwe teruglevering op kleinverbruikaansluitingen (t/m 3x80 ampère) o.a. woningen
- Huidige contractwaarde voor teruglevering
- Afname van elektriciteit (bijv. elektrificatie van gasverbruik)

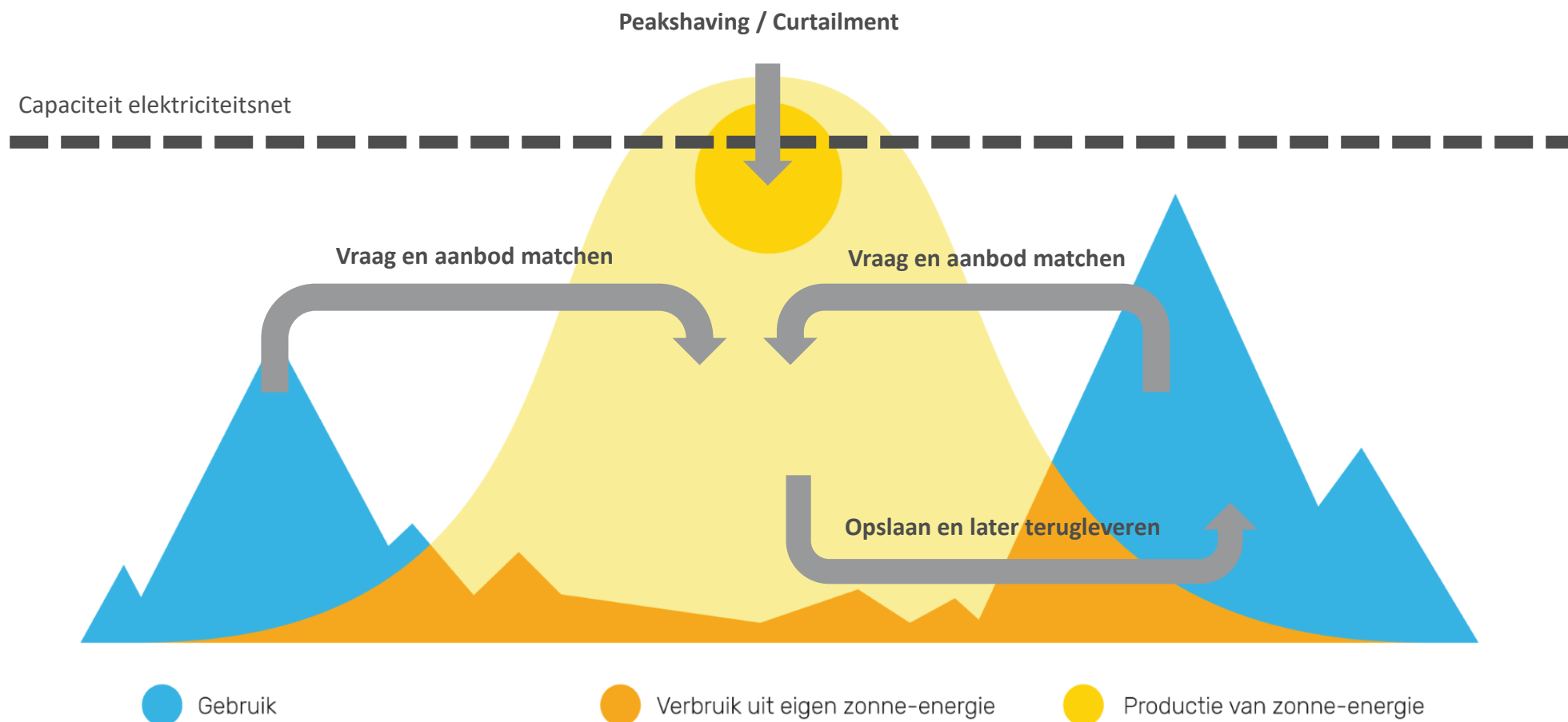
### Geen ruimte voor (wachtlust)

- Teruglevering nieuwe grootverbruikers (groter dan 3x80 ampère) o.a. bedrijven
- Uitbreiding capaciteit bestaande grootverbruikers voor teruglevering
- Nieuwe grootschalige opwekprojecten (zon-op-dak, windmolens)

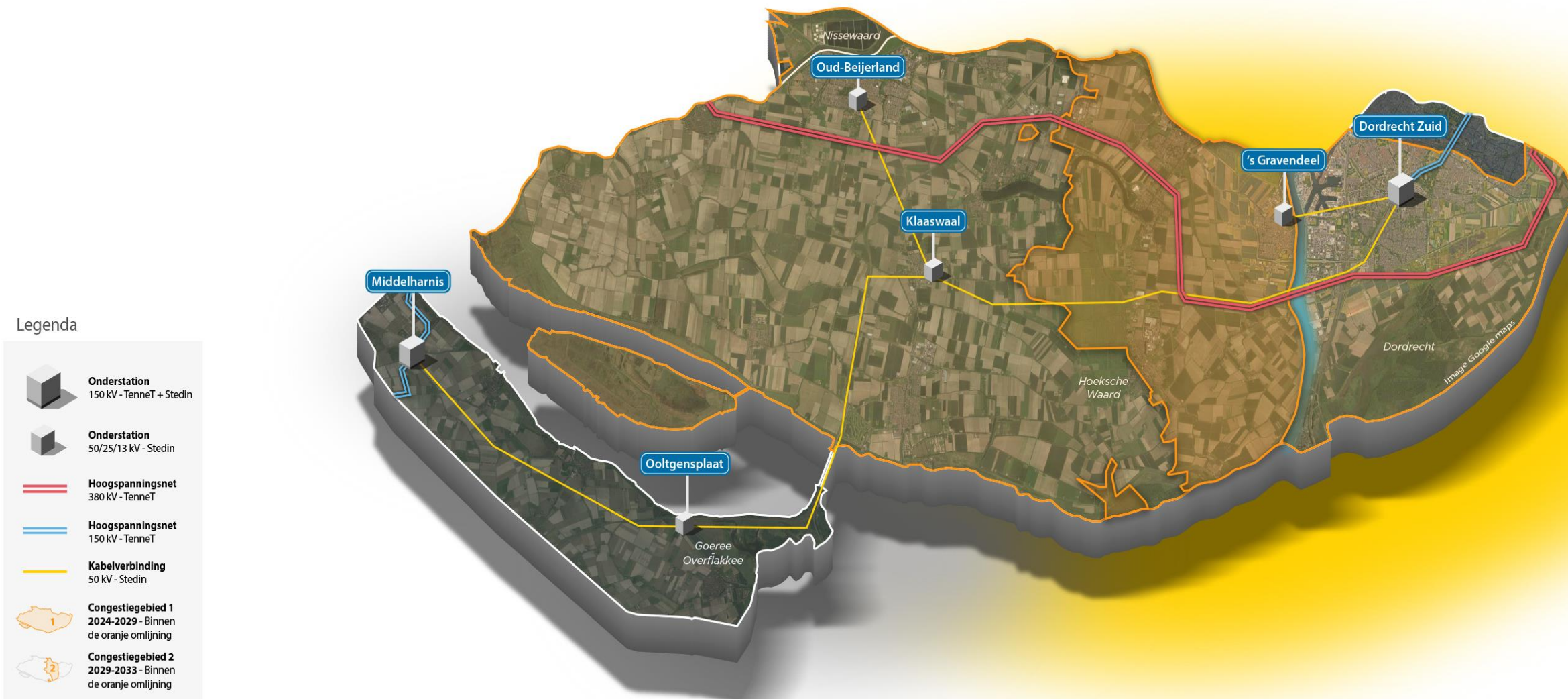
### Maatwerk

- Flexibel gebruik van het net

# BETER BENUTTEN – HET NET ZIT NIET ALTIJD VOL



# Tijdspad verwachting oplossen netcongestie



# VERZWARING EN UITBREIDING VAN HET NET

## Onze uitdagingen



Vergunningen



Ruimte



Materialen



Mensen





# SAMENWERKING MET GEMEENTE

## We investeren



**8 miljard** per jaar  
vanaf 2025

## Daarmee bouwen we

**1000+ km**



aan nieuwe en  
bestaande leidingen  
maken we klaar voor  
duurzame gassen.



**30 km<sup>2</sup>**  
**systemebatterijen**

Zo groot als  
de stad Haarlem.

**50.000+**  
**wijkstations**



Dat staat gelijk  
aan 100.000  
parkeerplaatsen.

**100.000+**  
**kilometer aan kabels**

Elke maand tot 2050 van  
Groningen naar Maastricht.



## Wat kan de gemeente doen?



Integraal programmeren  
(op de hoogte houden van plannen)



Versnellen van procedures



Stel capaciteit beschikbaar



Intensief samenwerken

# ANDERS OMGAAN MET HET ENERGIENET

## Bewustwording eigen gebruik: 'het maakt uit wanneer je energie gebruikt'

- Piekmomenten vermijden – verbruik spreiden
- Eigen opwek verbruiken, eventueel in combinatie met batterij

## Oproep tot flexibiliteit

- Spitsmijden (tegen een vergoeding) kan ruimte maken op het net
- Kunt u uw opwek regelen gedurende de dag? Meldt u zich dan aan bij ons
- Wij vergoeden uw flexibel gebruik van het net

## Energyhubs: onderling samenwerken op bedrijventerreinen

- Onderzoek of een Energyhub uitkomst kan bieden voor uw groeiende elektriciteitsvraag
- Ga in gesprek met nabijgelegen bedrijven om te onderzoeken of uw vraag en aanbod bij elkaar kunt brengen



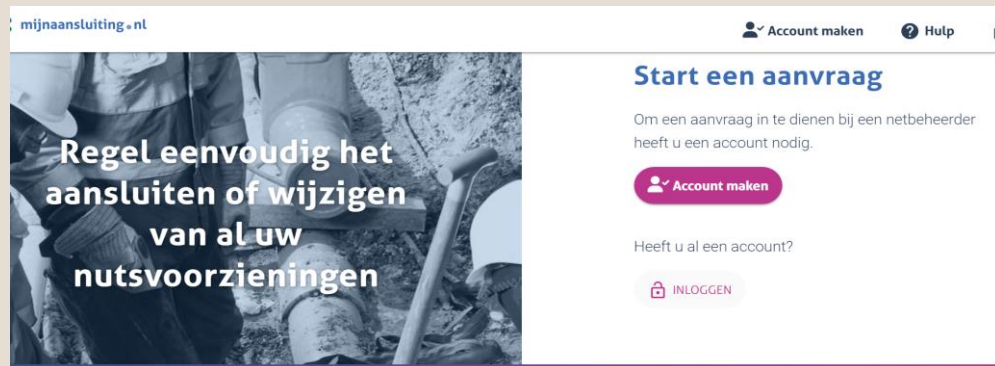
Consumentencampagne 'zonwassen'



Pilot groepcontract Tholen

# CONTACT MET STEDIN

## Kleinzakelijk (aansluiting kleiner dan < 1.750 kVA)



Of neem contact op met de klantenservice.

## Grootzakelijk (aansluiting groter dan > 1.750 kVA)

eigen relatiebeheerder of accountmanager  
bij de netbeheerder

- Nieuwe aansluiting of verzwaring aanvragen? Je kunt online de gewenste capaciteit aanvragen via: [www.mijnaansluiting.nl](http://www.mijnaansluiting.nl).
- In geval van congestie wordt u dan automatisch op de wachtlijst geplaatst.
- Toekomstplannen voor aansluitingen kleiner dan 1.750 kVA: stuur een e-mail met toekomstplannen naar: [fm\\_prognose@stedin.net](mailto:fm_prognose@stedin.net). Je wordt teruggebeld.

# Vragen?

# Afsluiting

- Presentaties, belangrijkste vragen & antwoorden en de video-opname worden nagestuurd
- Dank u wel en een fijne avond toegewenst



Een fijne avond  
toegewenst!



STEDIN.NET

HLV gemeente  
Hoeksche Waard