

# Welkom!

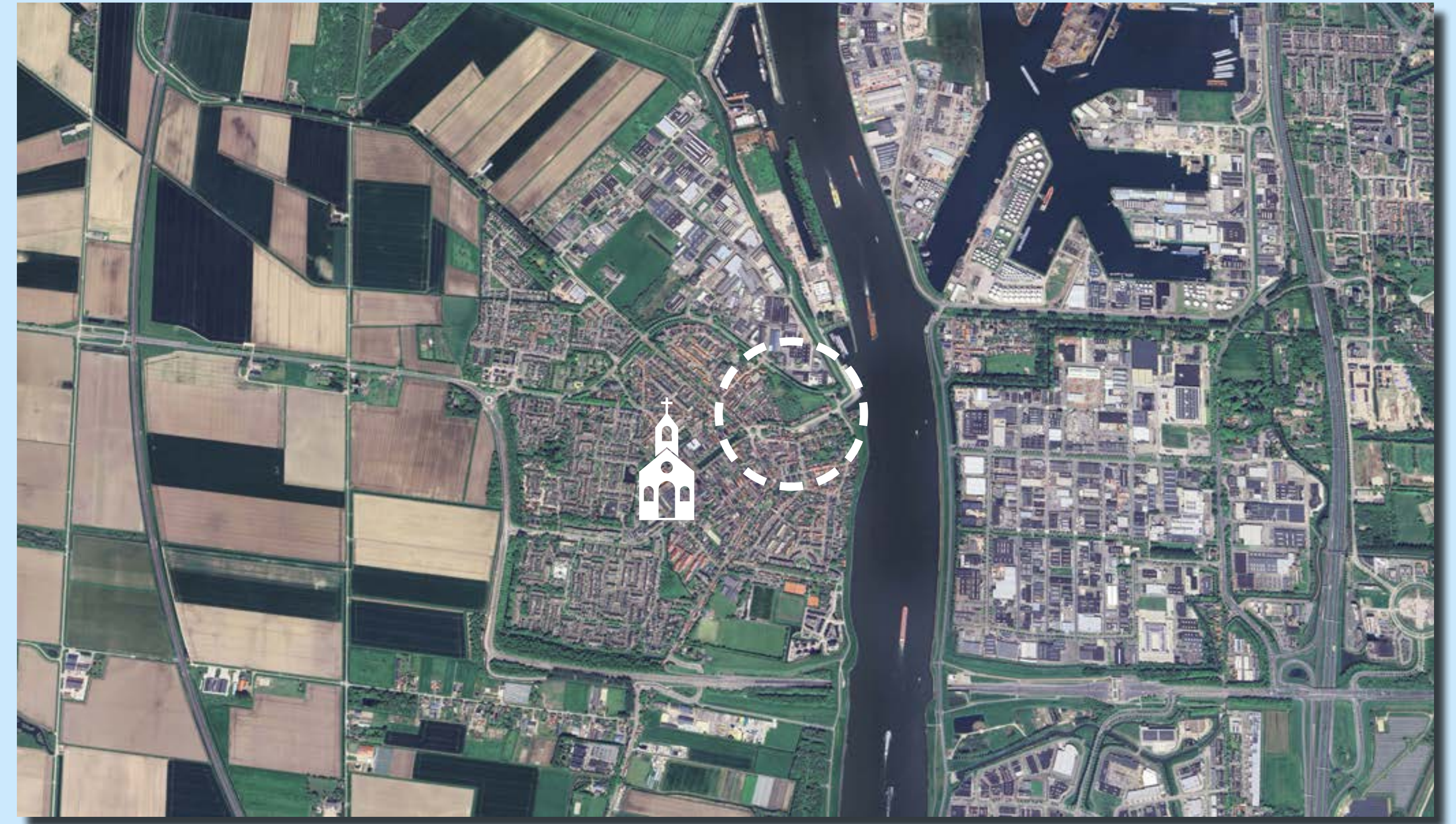
## Denk mee over het dorp aan het water

### Ooit was de oude haven één van de belangrijkste havens van Zuid-Holland

Het leven speelde zich af rondom de pont, de haven en Bevershoek. Vandaag de dag ziet u weinig terug van de historische band tussen 's-Gravendeel en de rivier; slechts enkele straatnamen herinneren aan dit rijke verleden.

### 's-Gravendeel: weer een dorp aan het water

De historische handelsfunctie van de haven zal niet terugkeren. Maar we kunnen deze plek wel zijn betekenis teruggeven door het dorp weer te verbinden met de rivier.



### Samen met u maken we deze ambitie waar

Nu zijn er nog geen concrete plannen. Wel hebben ontwikkelaar BAUh en de gemeente alvast een eerste ambitie voor deze plek opgesteld. Deze presenteren we vanavond aan u. Ook horen we graag uw wensen en ideeën!



### Wat kunt u deze avond verwachten?

We informeren u over het proces dat we de komende maanden gaan doorlopen. En over onze ambities voor het gebied. We gaan hier graag met u over in gesprek.



### U kunt vanavond langs vier onderdelen lopen:

#### 1. Proces: planontwikkeling en participatie

Wat is er al gebeurd, waar staan we nu en wat gaat er de komende tijd gebeuren? Hier laten we ook zien hoe u de komende tijd kunt meedenken.

#### 2. Ambitie: Dorp aan het water

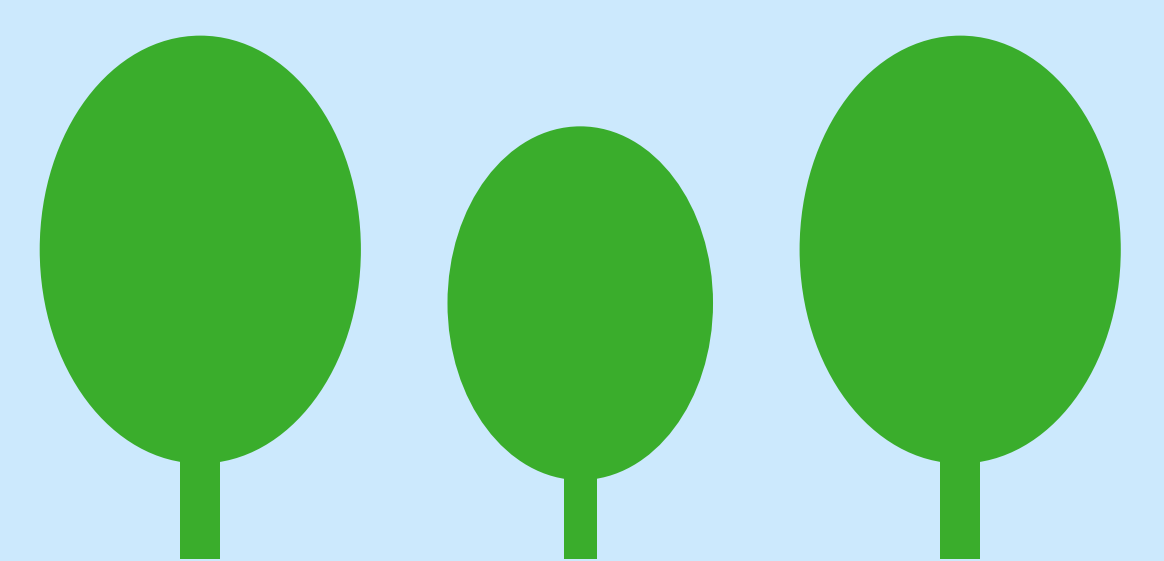
Om welk gebied gaat het? En wat is onze ambitie voor dit gebied? Dat presenteren we hier graag aan u. Ook horen we graag wat u van deze ambitie vindt.

#### 3. Meedenken en geïnformeerd blijven

Wilt u nog iets meegeven? En wilt u betrokken blijven bij het plan? Hier vindt u meer informatie over de manieren waarop dit kan.

#### 4. Ambities per deellocatie

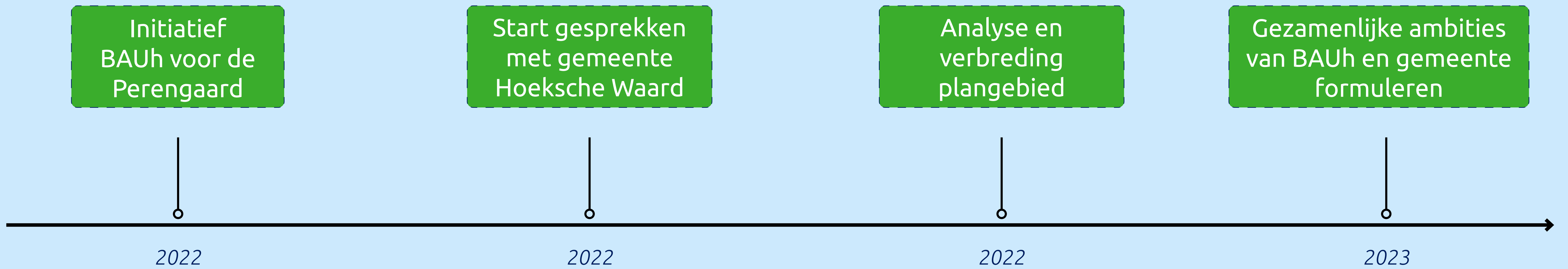
Het gebied is onder te verdelen in drie verschillende deellocaties. Elk van deze gebieden heeft zijn eigen karakter. En daarmee ook zijn eigen ambities. Deel hier uw wensen, ideeën en aandachtspunten voor de verschillende locaties!





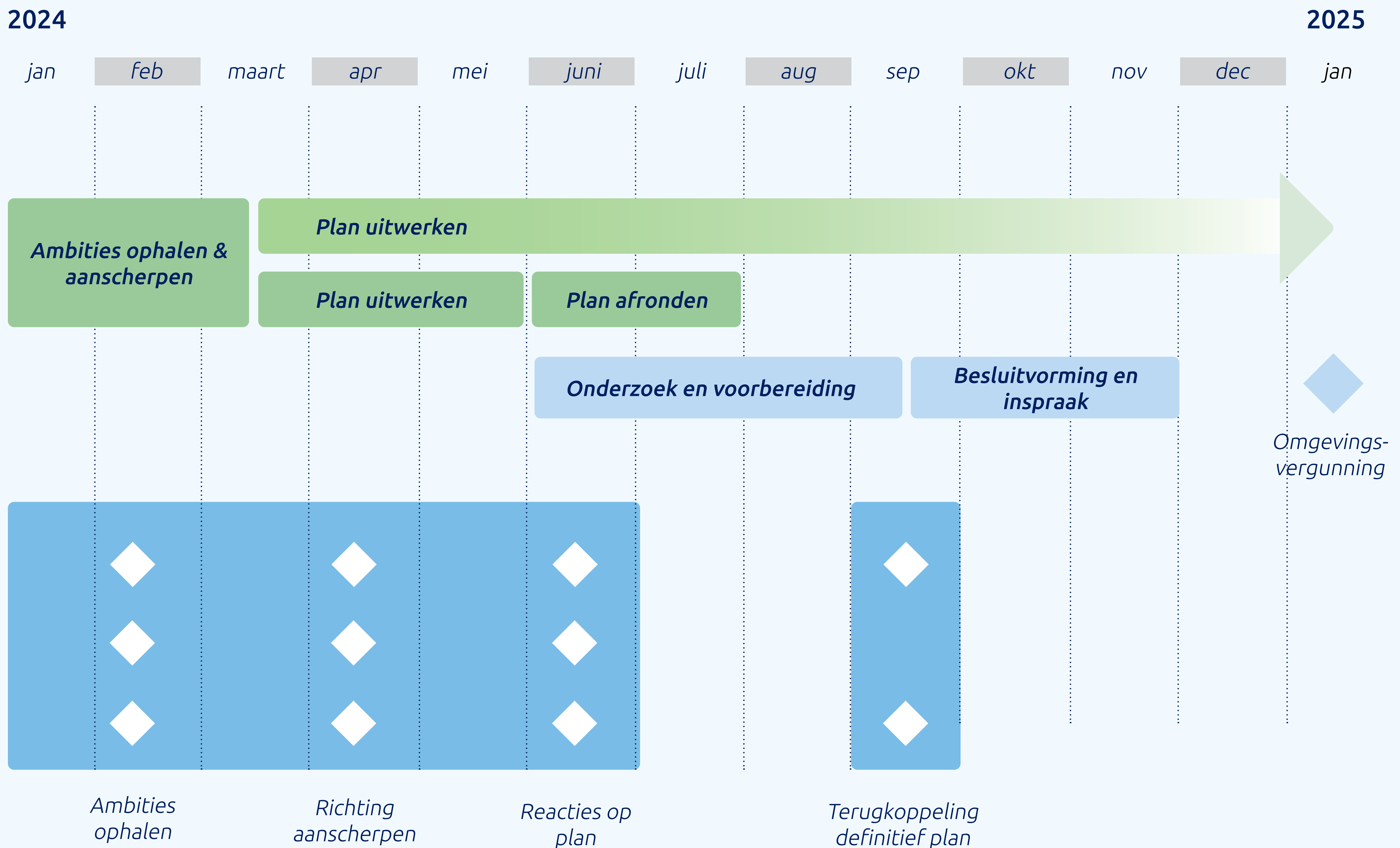
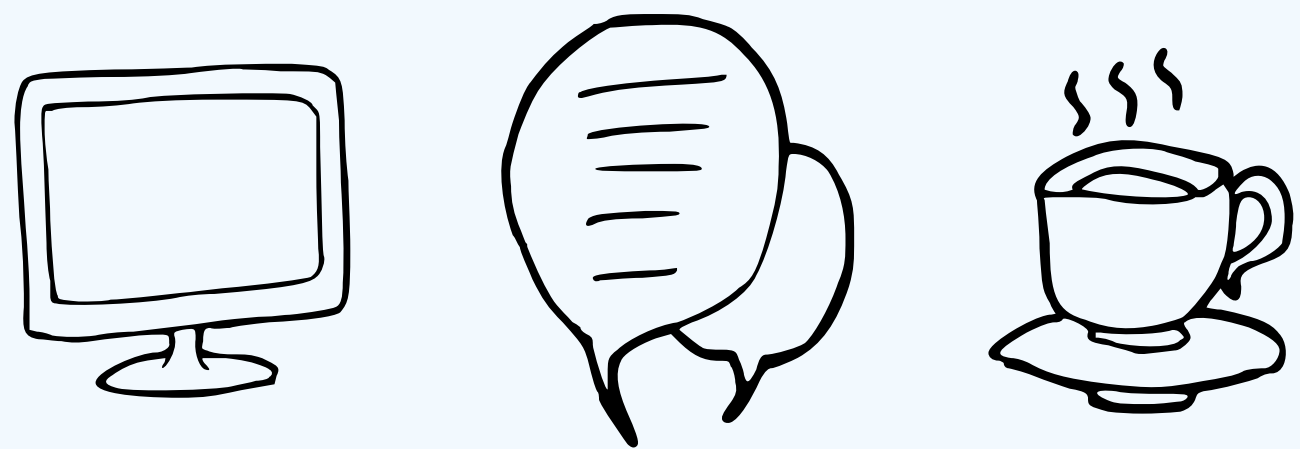
# Proces

## Wat is er tot nu toe gebeurd?



## Wat gaat er de komende tijd gebeuren?

Samen met u scherpen we de ambities voor dorp aan het water aan. Op basis van deze ambities maken we een plan. Hiervoor ontvangen we graag uw inbreng! U kunt op verschillende manieren en momenten meedenken over het plan. In onderstaand schema ziet u het verloop van de planontwikkeling en participatie.



## Uw inbreng brengen we samen in een 'dorpsadvies'

We gebruiken het dorpsadvies bij het aanscherpen van de ambities en de uitwerking van het plan. We geven duidelijk aan welke inbreng is meegenomen. Wanneer inbreng niet wordt meegenomen, lichten we toe waarom.



# Hoofdambitie:

## 's-Gravendeel wordt weer een dorp aan het water

Het dorp wordt weer verbonden met de rivier. Zodat inwoners en bezoekers van het dorp vanuit het centrum op een mooie manier naar het water kunnen wandelen. Hier kan je dan met uitzicht op de Dordtsche Kil genieten van een ijsje. Of wellicht zelfs een hapje eten! Zo wordt de rivier weer toegankelijk en beleefbaar.

### Deze verbinding biedt kansen voor het dorp!

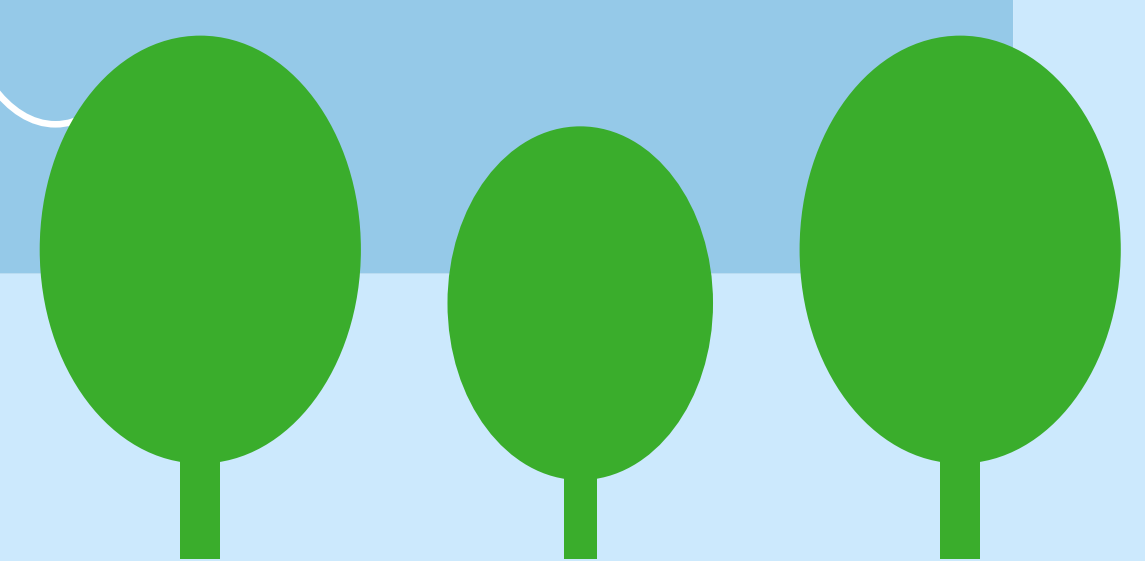
In het gebied is ruimte om in te spelen op de lokale vraag naar woningen. De kwaliteit van de buitenruimte kan verbeterd worden met veel groen. Goed voor natuur en mens! Ook hoort er een goede verkeersontsluiting bij met wandelpaden en een fietsverbinding om fijn te recreëren. En tot slot blijven we natuurlijk ruimte bieden voor de jaarlijkse feestweek!

Lokale woonbehoefte invullen

Vergroenen van de openbare ruimte

Goede verbindingen voor fietsers, voetgangers & auto

Ontmoeten, verblijven & recreëren





# Ambitie voor Het Havenhoofd

## Ambitie

Het Havenhoofd wordt een aantrekkelijke plek om te verblijven aan het water. Een plek om trots op te zijn! Vanuit het centrum langs het kreekje kom je hier op een mooie en makkelijke manier.

### Welke ideeën hebben wij?

- Een betere **verbinding tussen het water en het centrum**.
- Een **ontmoetingsplek** door het combineren van functies: wonen, horeca, maatschappelijke functies en recreatie.
- Een **openbare kade** met een **bijzonder paviljoen** aan de haven en de Kil.
- Verwijzing naar **de historie**
- **Versterken Bevershoek** met aanvullende functies en wonen.

### Waar moeten we rekening mee houden?

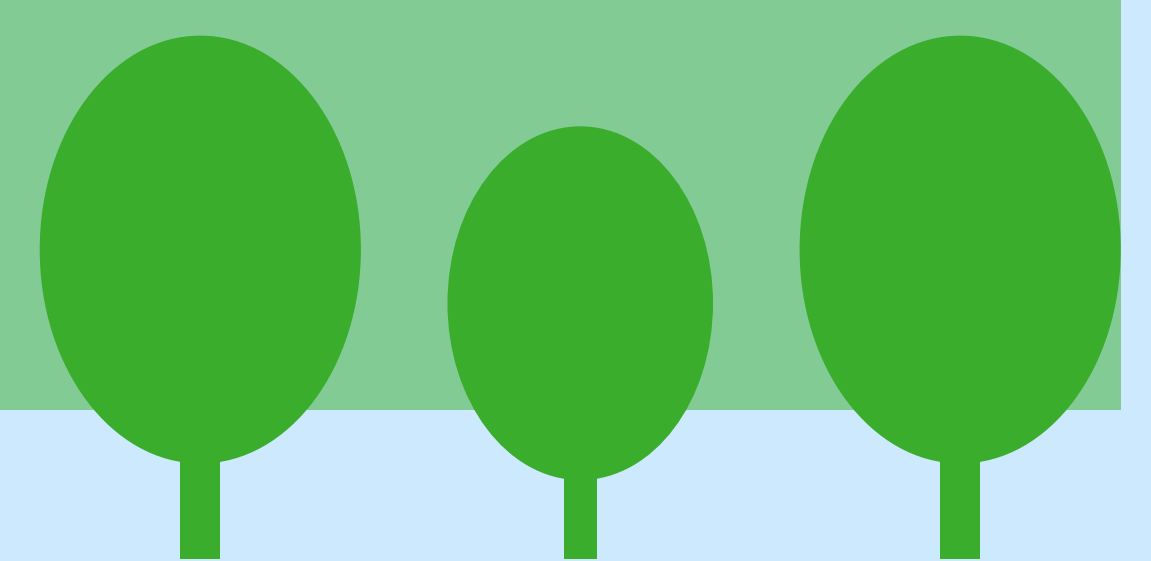
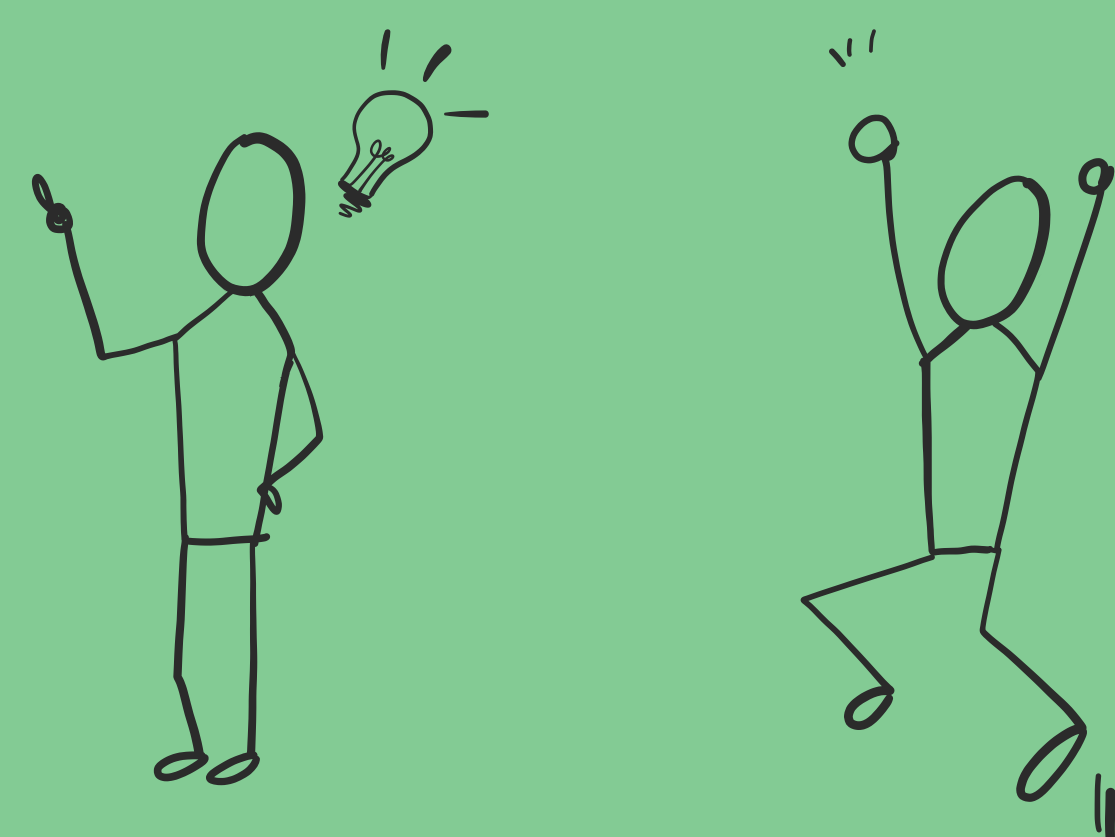
- **Meer groen** en aandacht voor klimaatadaptatie en biodiversiteit
- Rekening houden met **hoogwater**



## Denk mee!

*Wat is uw wens voor het Havenhoofd?*

*Heeft u aandachtspunten voor het Havenhoofd?*





# Ambitie voor De Havenstraat

## Ambitie

De Havenstraat is de verbinding tussen het centrum van 's-Gravendeel en de rivier. Een aantrekkelijke, groene plek die refereert aan het water. Met voldoende ruimte voor ontmoeting en een goede aantakking op het dorp.

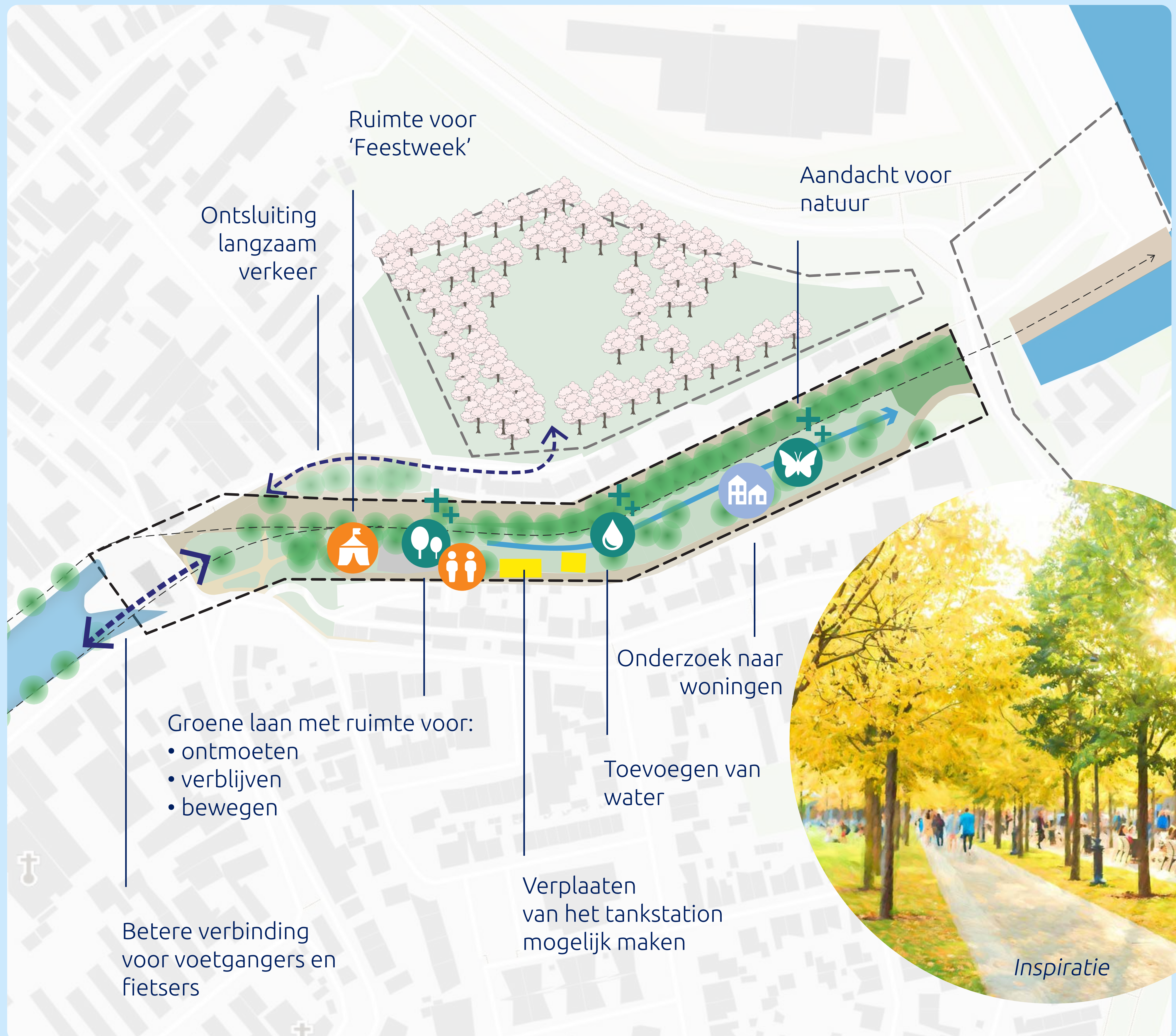
*Welke ideeën hebben wij?*

Een plek waar inwoners kunnen **verblijven, bewegen en elkaar kunnen ontmoeten.**

- Ruimte voor **de feestweek.**
- Verwijzing naar **de Oude Haven.**
- **Verplaatsing van het benzinestation** mogelijk maken.

*Waar moeten we rekening mee houden?*

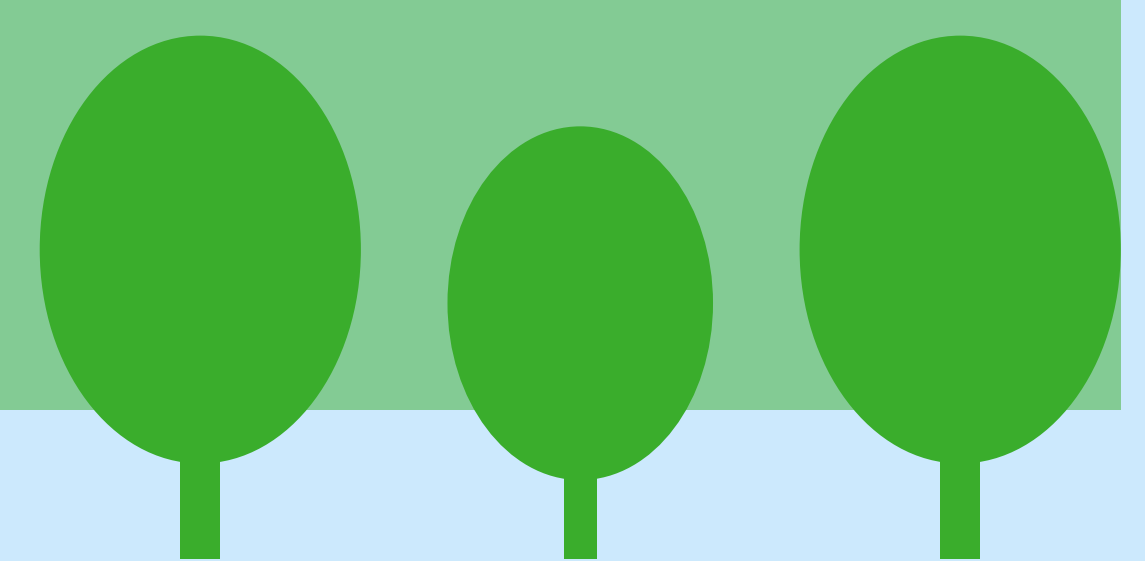
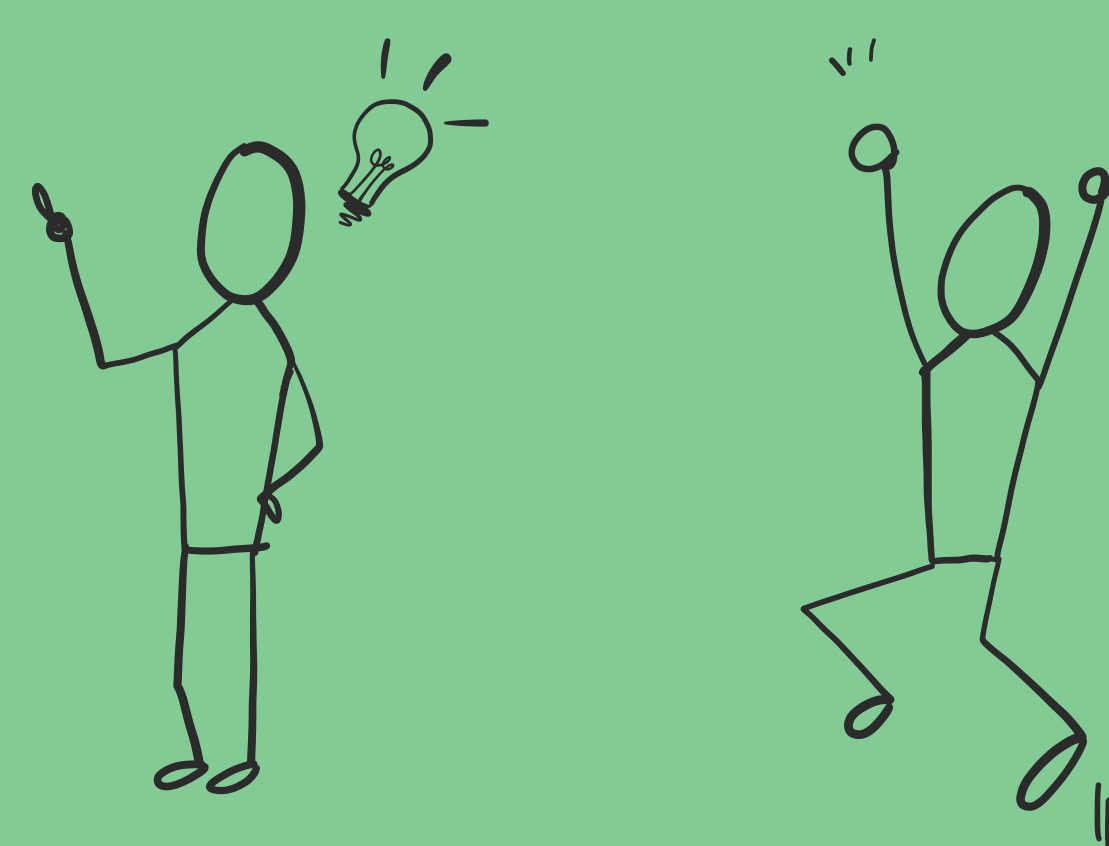
- **Groene inrichting** met aandacht voor klimaatadaptatie en natuur.
- **Overzichtelijke en aantrekkelijke oversteekmogelijkheden.**



## Denk mee!

*Wat is uw wens voor de Havenstraat?*

*Heeft u aandachtspunten voor de Havenstraat?*





# Ambitie voor: De Perenggaard

## Ambitie

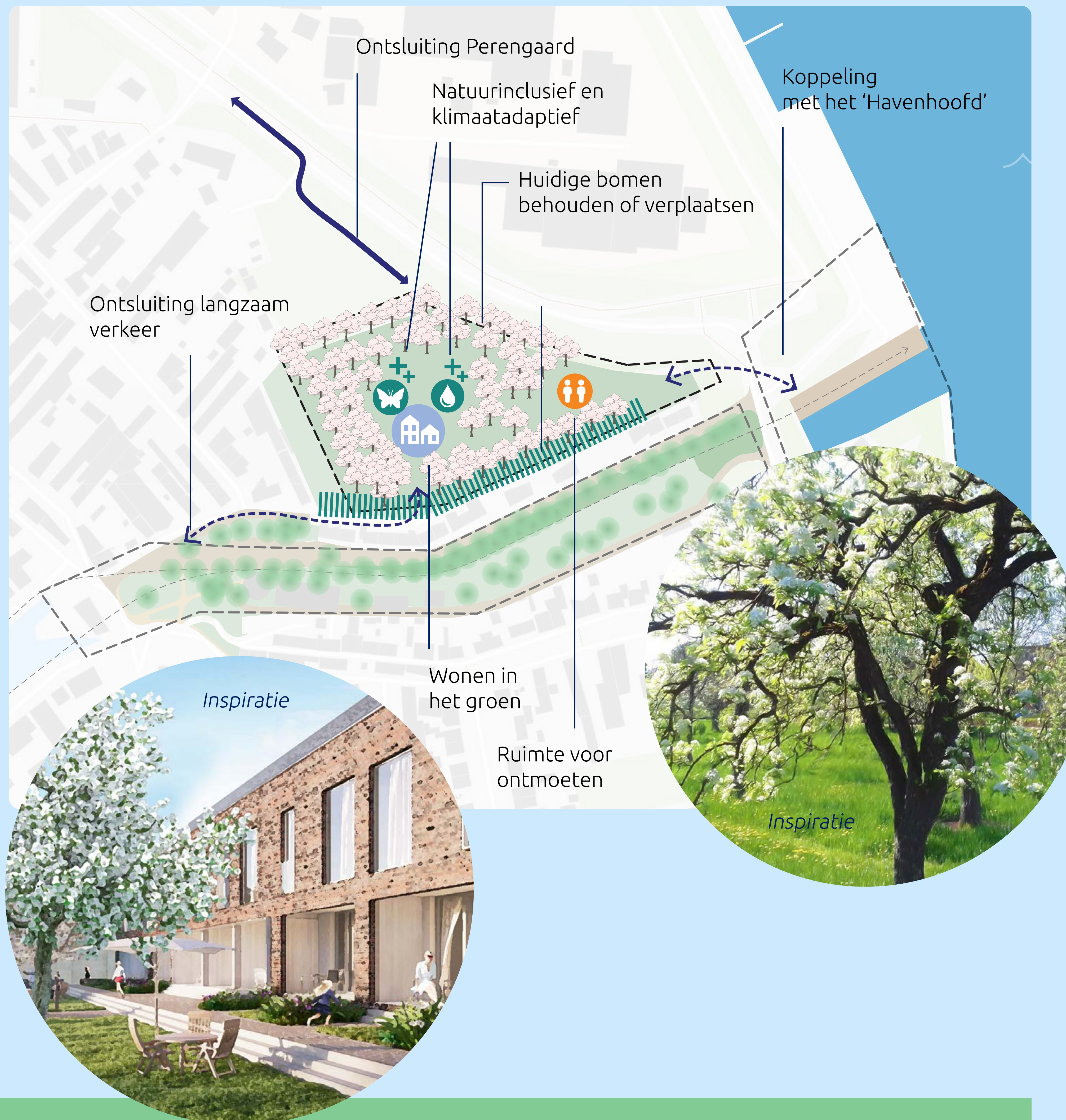
De oude perenboomgaard biedt de kans om een leefbare en levendige buurt te realiseren. Een plek waar bewoners met plezier wonen en mensen uit de buurt elkaar kunnen ontmoeten. Met aandacht voor duurzaamheid en passend in de omgeving.

*Welke ideeën hebben wij?*

- De perenboomgaard versterken door een aanvulling met nieuwe perenbomen.
- **Natuurinclusieve en klimaatadaptieve inrichting** van de buitenruimte.
- De Perenggaard wordt een **openbare ontmoetingsplek met speelvoorzieningen**.
- **Woningen voor iedereen:** gericht op starters, ouderen en doorstromers uit het dorp.
- **Goede inpassing van de nieuwe woningen:**
  - Openheid Perenggaard - buitenruimtes.
  - Voldoende afstand tot bestaande woningen.
  - Goede ontsluiting voor fietsers, voetgangers en auto's.

*Waar moeten we rekening mee houden?*

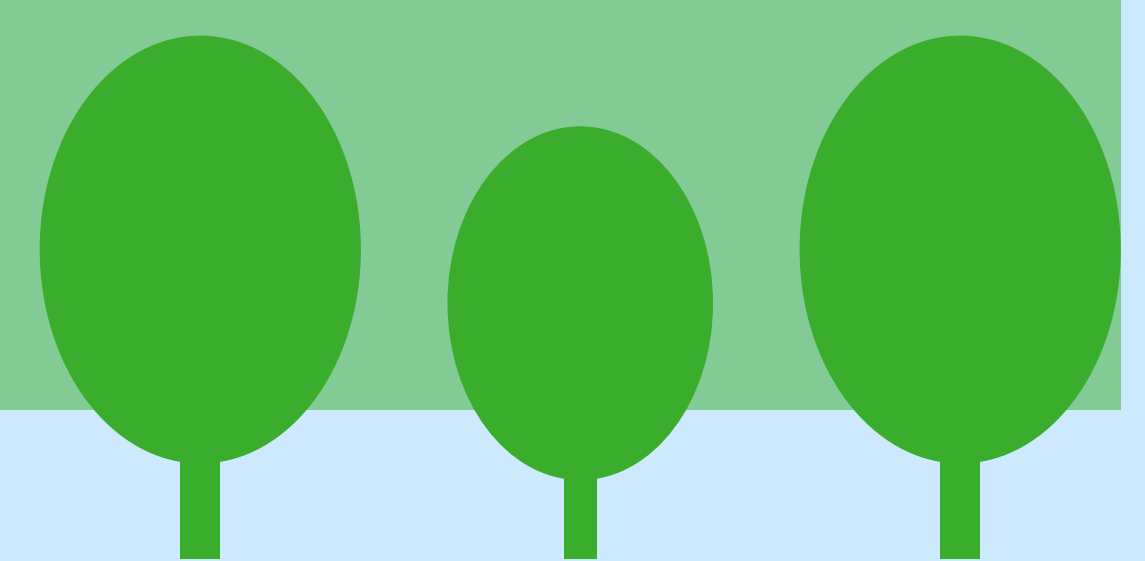
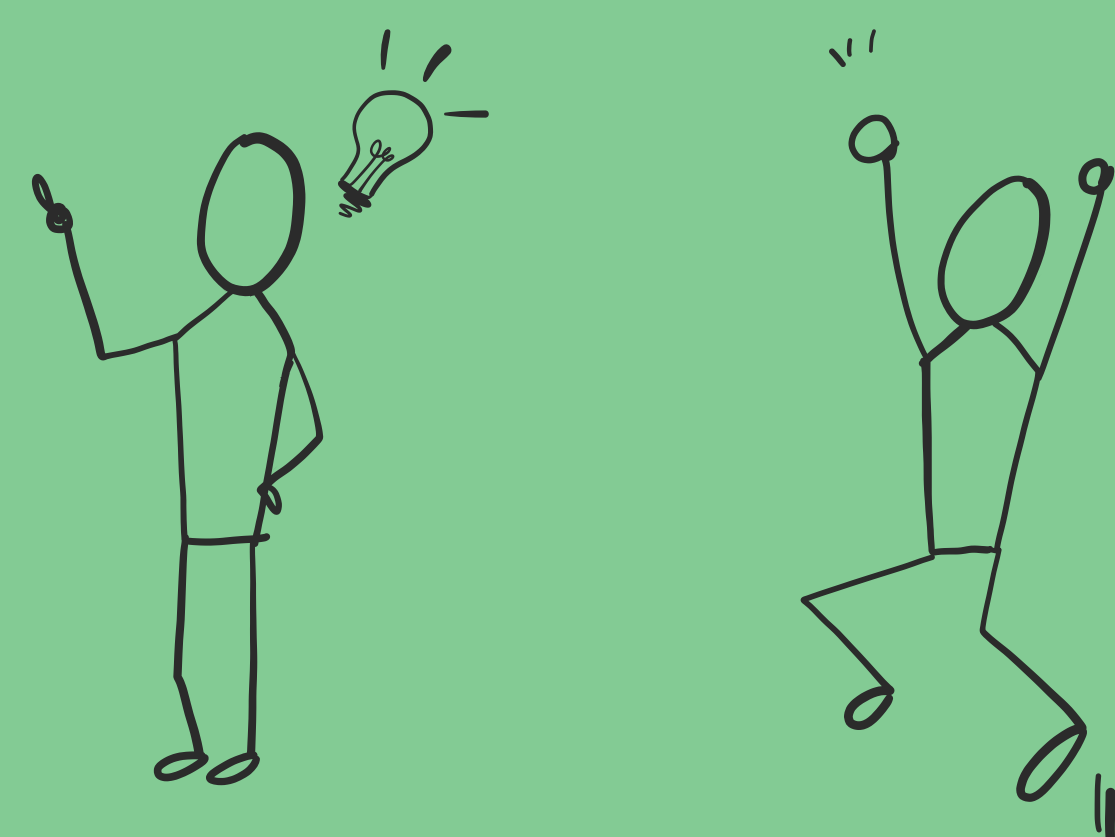
- **Bestaande bomen** behouden of verplaatsen.



## Denk mee!

*Wat is uw wens voor de Perenggaard?*

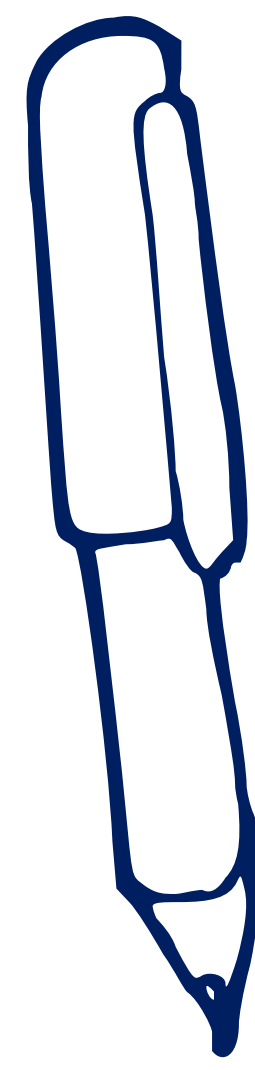
*Heeft u aandachtspunten voor de Perenggaard?*





# Denk mee en blijf op de hoogte van de planontwikkeling!

*Wat wilt u meegeven voor Dorp aan het water?*



Alle informatie vindt u op de projectpagina Dorp aan het water

Zo is de informatie van deze inloopbijeenkomst hier na te lezen. Ook informeren wij o.a. via de projectpagina over aankomende participatieactiviteiten voor Dorp aan het water.



Wilt u op de hoogte blijven via de digitale nieuwsbrief?

De digitale nieuwsbrief ontvangt u per e-mail. Scan de QR-code om uzelf in te schrijven voor de digitale nieuwsbrief. Of stuur een e-mail naar:



[ondersteuningpro@gemeentehw.nl](mailto:ondersteuningpro@gemeentehw.nl)