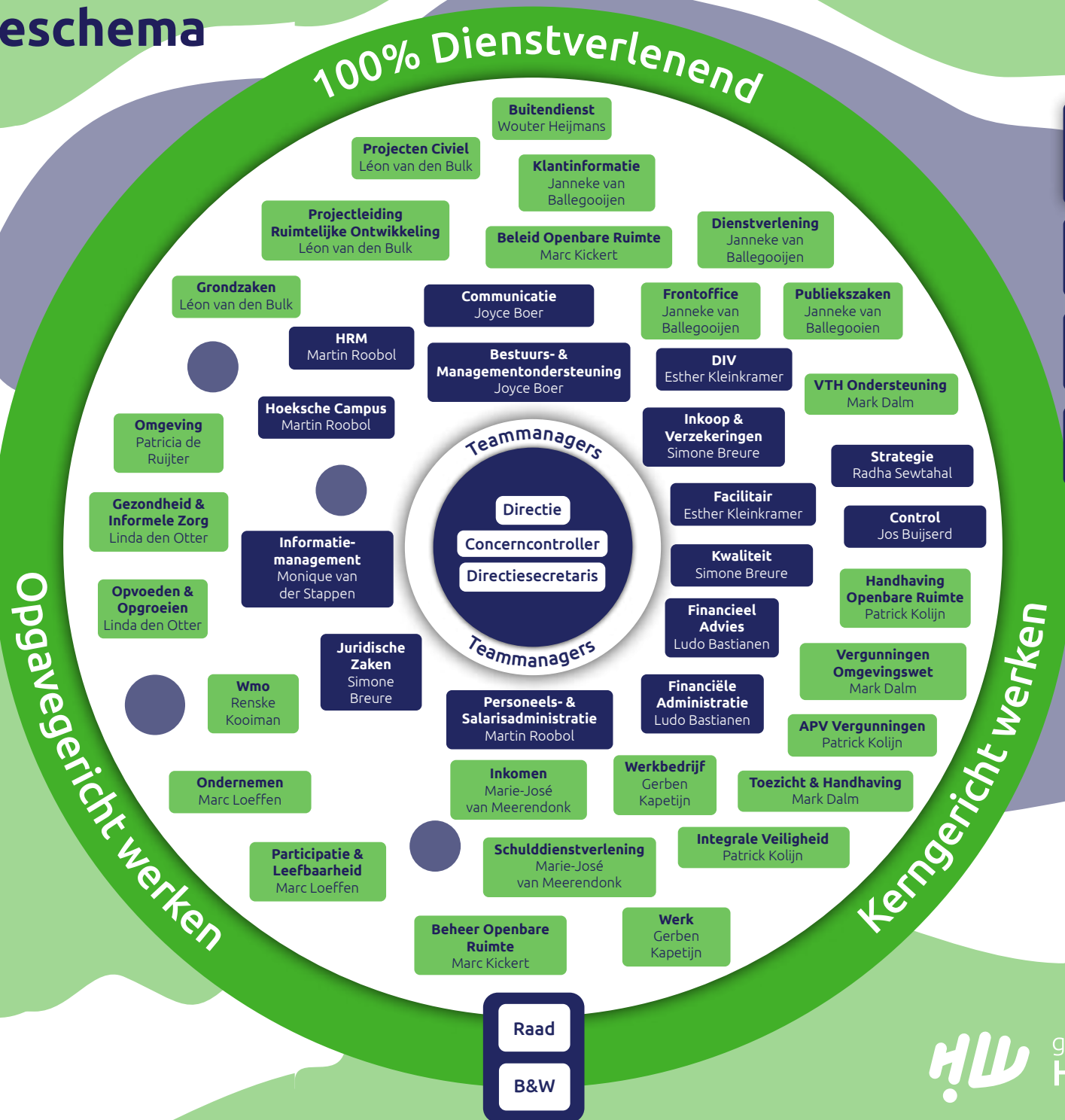


Organisatieschema

Directie



Leeswijzer

- Als organisatie zijn we gericht naar 'buiten': gevisualiseerd door het eiland op de achtergrond maar ook de omgeving rond het eiland.
- Kerngericht werken, opgavegericht werken en 100% dienstverlenend zijn belangrijke uitgangspunten in onze organisatie: gevisualiseerd door de buitenring.
- Elke medewerker heeft een 'thuisbasis' in een vast team, georganiseerd rond vakinhoud: gevisualiseerd door de donkerblauwe (bedrijfsvoering) en donkergroene rechthoekjes (extern gerichte teams).
- Een teammanager stuurt een of meerdere teams aan.
- Elk directielid stuurt een aantal teammanagers aan. Klik op de naam van een directielid om te zien welke teammanagers hij of zij aanstuurt.
- Naast de vaste teams zijn er ook 'tijdelijke' teams georganiseerd rond bijvoorbeeld opgave(tafels) of pop-ups: gevisualiseerd door de blauwe bolletjes.

100% Dienstverlenend

Opgavegericht werken

Kerngericht werken

Enno Koops
gemeentesecretaris/
algemeen directeur

Vincent Martens
directeur

Ellen den Outer
directeur

Yvonne Bieshaar
directeur

< terug naar overzicht

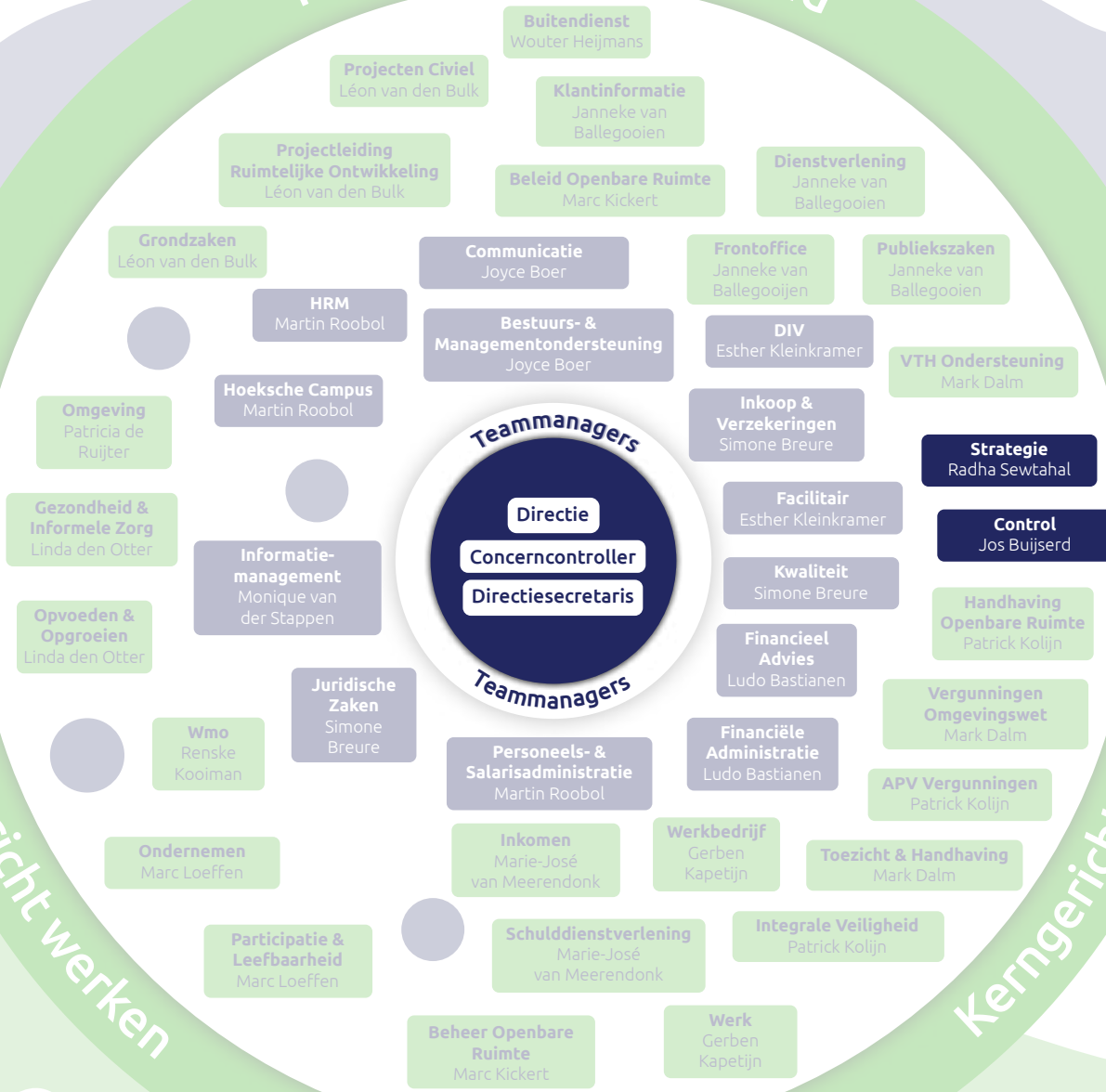
Teammanagers

Directie

Concerncontroller

Directiesecretaris

Teammanagers



Raad

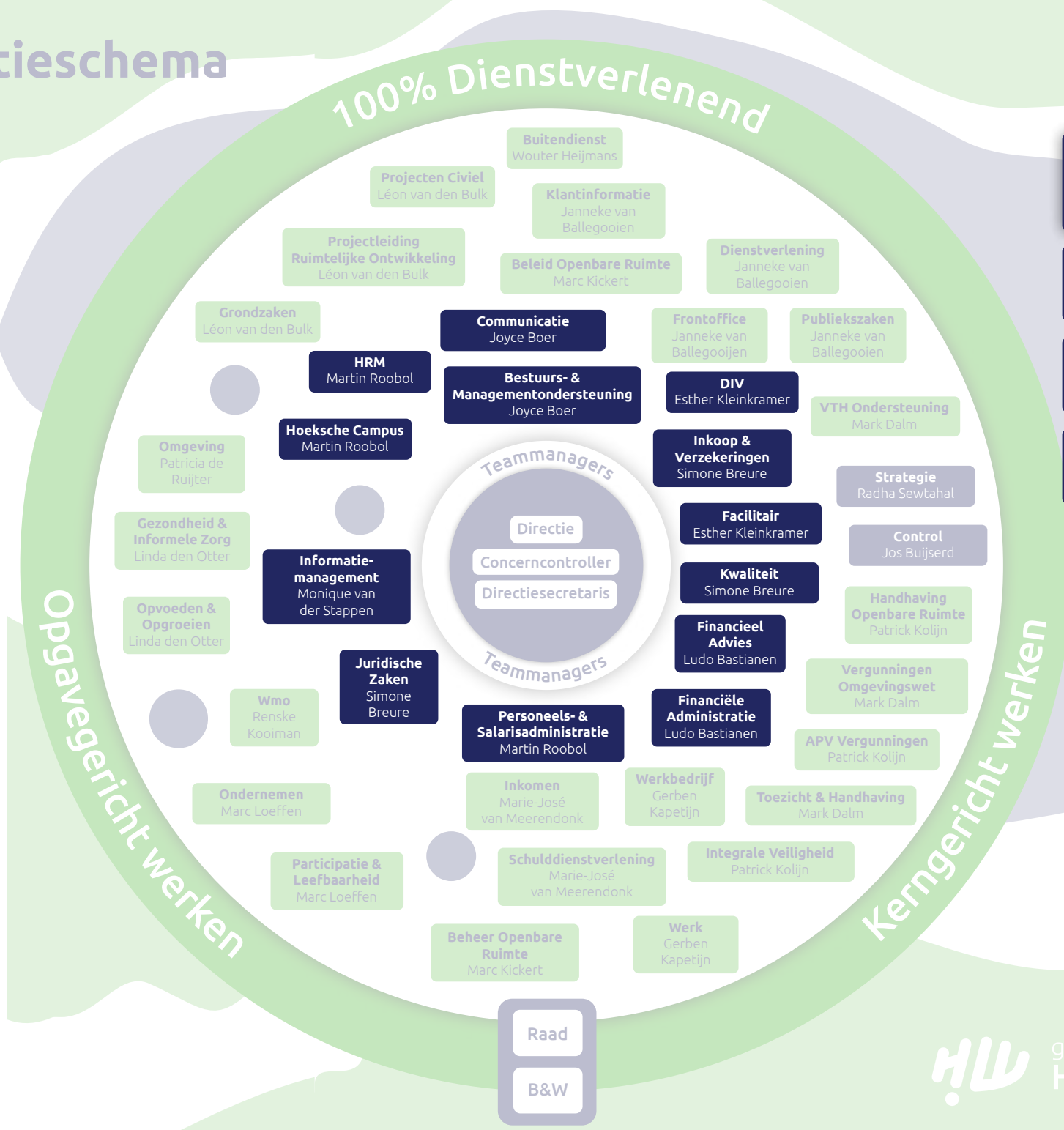
B&W

Leeswijzer

- Als organisatie zijn we gericht naar 'buiten': gevisualiseerd door het eiland op de achtergrond maar ook de omgeving rond het eiland.
- Kerngericht werken, opgavegericht werken en 100% dienstverlenend zijn belangrijke uitgangspunten in onze organisatie: gevisualiseerd door de buitenring.
- Elke medewerker heeft een 'thuisbasis' in een vast team, georganiseerd rond vakinhoud: gevisualiseerd door de donkerblauwe (bedrijfsvoering) en donkergroene rechthoekjes (extern gerichte teams).
- Een teammanager stuurt een of meerdere teams aan.
- Elk directielid stuurt een aantal teammanagers aan. Klik op de naam van een directielid om te zien welke teammanagers hij of zij aanstuurt.
- Naast de vaste teams zijn er ook 'tijdelijke' teams georganiseerd rond bijvoorbeeld opgave(tafels) of pop-ups: gevisualiseerd door de blauwe bolletjes.

Organisatieschema

Directie



Enno Koops
gemeentesecretaris/
algemeen directeur

Vincent Martens
directeur

Ellen den Outer
directeur

Yvonne Bieshaar
directeur

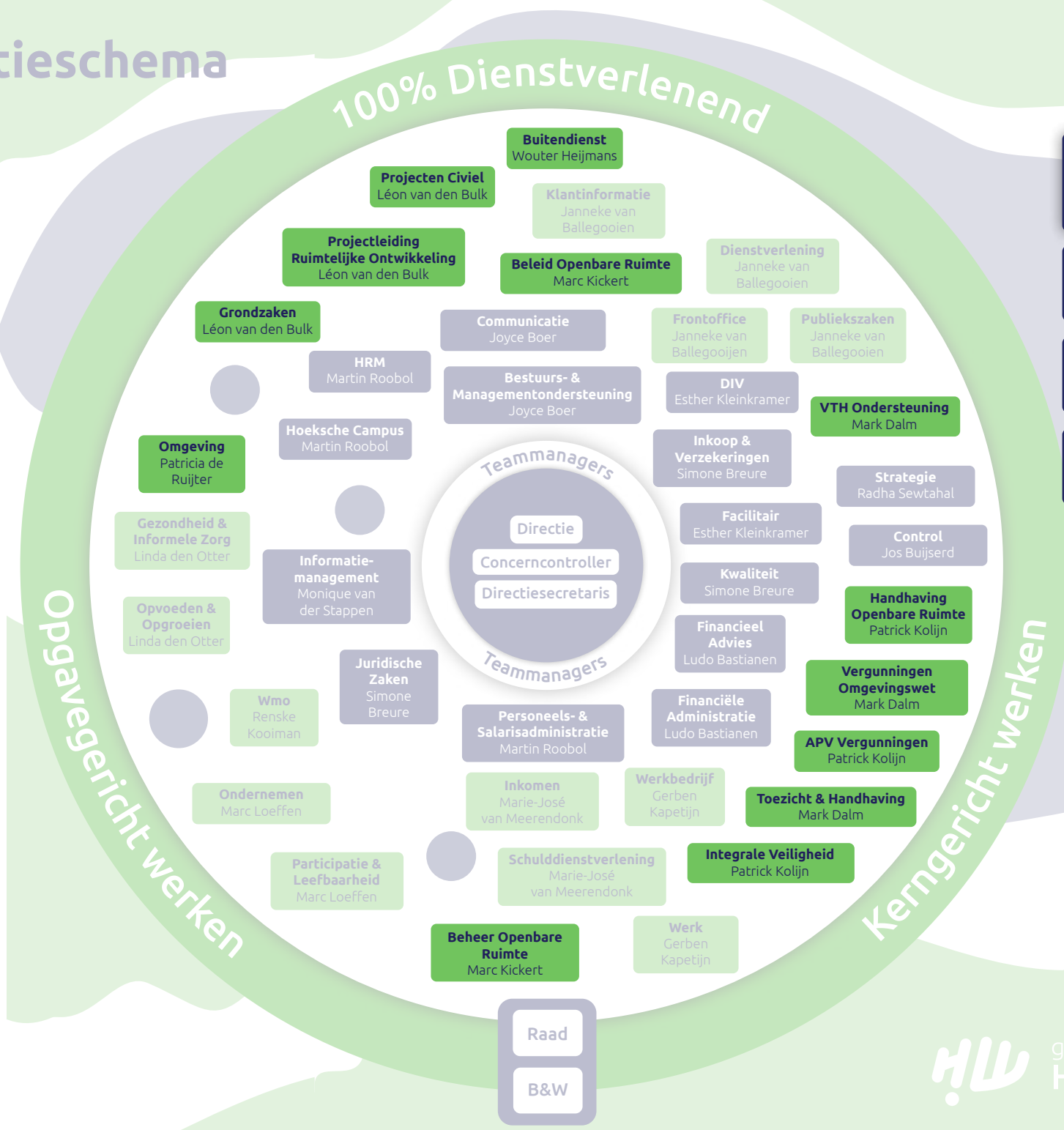
< terug naar overzicht

Leeswijzer

- Als organisatie zijn we gericht naar 'buiten': gevisualiseerd door het eiland op de achtergrond maar ook de omgeving rond het eiland.
- Kerngericht werken, opgavegericht werken en 100% dienstverlenend zijn belangrijke uitgangspunten in onze organisatie: gevisualiseerd door de buitenring.
- Elke medewerker heeft een 'thuisbasis' in een vast team, georganiseerd rond vakinhoud: gevisualiseerd door de donkerblauwe (bedrijfsvoering) en donkergroene rechthoekjes (extern gerichte teams).
- Een teammanager stuurt een of meerdere teams aan.
- Elk directielid stuurt een aantal teammanagers aan. Klik op de naam van een directielid om te zien welke teammanagers hij of zij aanstuurt.
- Naast de vaste teams zijn er ook 'tijdelijke' teams georganiseerd rond bijvoorbeeld opgave(tafels) of pop-ups: gevisualiseerd door de blauwe bolletjes.

Organisatieschema

Directie



- Enno Koops**
gemeentesecretaris/
algemeen directeur
- Vincent Martens**
directeur
- Ellen den Outer**
directeur
- Yvonne Bieshaar**
directeur

← terug naar overzicht

Leeswijzer

- Als organisatie zijn we gericht naar 'buiten': gevisualiseerd door het eiland op de achtergrond maar ook de omgeving rond het eiland.
- Kerngericht werken, opgavegericht werken en 100% dienstverlenend zijn belangrijke uitgangspunten in onze organisatie: gevisualiseerd door de buitenring.
- Elke medewerker heeft een 'thuisbasis' in een vast team, georganiseerd rond vakinhoud: gevisualiseerd door de donkerblauwe (bedrijfsvoering) en donkergroene rechthoekjes (extern gerichte teams).
- Een teammanager stuurt een of meerdere teams aan.
- Elk directielid stuurt een aantal teammanagers aan. Klik op de naam van een directielid om te zien welke teammanagers hij of zij aanstuurt.
- Naast de vaste teams zijn er ook 'tijdelijke' teams georganiseerd rond bijvoorbeeld opgave(tafels) of pop-ups: gevisualiseerd door de blauwe bolletjes.

Organisatieschema

Directie

100% Dienstverlenend

Opgavegericht werken

Kerngericht werken

- Enno Koops**
gemeentesecretaris/
algemeen directeur
- Vincent Martens**
directeur
- Ellen den Outer**
directeur
- Yvonne Bieshaar**
directeur

< terug naar overzicht



Leeswijzer

- Als organisatie zijn we gericht naar 'buiten': gevisualiseerd door het eiland op de achtergrond maar ook de omgeving rond het eiland.
- Kerngericht werken, opgabegericht werken en 100% dienstverlenend zijn belangrijke uitgangspunten in onze organisatie: gevisualiseerd door de buitenring.
- Elke medewerker heeft een 'thuisbasis' in een vast team, georganiseerd rond vakinhoud: gevisualiseerd door de donkerblauwe (bedrijfsvoering) en donkergroene rechthoekjes (extern gerichte teams).
- Een teammanager stuurt een of meerdere teams aan.
- Elk directielid stuurt een aantal teammanagers aan. Klik op de naam van een directielid om te zien welke teammanagers hij of zij aanstuurt.
- Naast de vaste teams zijn er ook 'tijdelijke' teams georganiseerd rond bijvoorbeeld opgave(tafels) of pop-ups: gevisualiseerd door de blauwe bolletjes.