

STOUGJESWIJK IN OUD-BEIJERLAND

EEN NIEUWE WIJK IN DE HOEKSCHE WAARD

Het gebied tussen de Stougjesdijk en de N217 in Oud-Beijerland is aangewezen als locatie voor een nieuwe wijk: **Stougjeswijk**. Het gaat om maximaal 2.485 woningen. Voor starters, gezinnen, jongeren en ouderen.

Een plek waar bewoners hun leven lang kunnen wonen en wooncarrière kunnen maken.

Van klein naar groot of juist andersom.

2.485 WONINGEN

- 30% sociale huur
- 40% middeldure huur en koop
- 30% vrije sector huur en koop
- waarvan 10% bijzondere woonvormen

MIX VAN WONINGTYPEN

- koop en (sociale) huur
- tweekappers, vrijstaande woningen, appartementen en rijwoningen
- woningen voor jongeren en ouderen



STOUGJESWIJK IN OUD-BEIJERLAND

RUIMTELIJK CONCEPT



VERSTERKEN BESTAANDE LANDSCHAPPELIJKE STRUCTUREN

- Stougjesdijk
- Tramdijk
- Kreek

VOORZIENINGEN VOOR DE WIJK IN TWEE 'KERNEN'

- Maatschappelijke voorzieningen
- Commerciële voorzieningen

INFRASTRUCTUUR

- Vrijliggende R-net busbaan
- Vrijliggende fietspaden
- Geen doorgaand autoverkeer door Stougjeswijk

DIVERSITEIT IN WONINGDICHTHEDEN, VERSCHILLENDE WOONMILIEUS

GROENE LEEFOMGEVING

- Natuurinclusiviteit
- Biodiversiteit
- Klimaatadaptief

STOUGJESWIJK IN OUD-BEIJERLAND

RUIMTELIJK RAAMWERK | VLEKKENPLAN STOUGJESWIJK



De wijk bestaat straks uit verschillende woonsferen.

De ontwikkeling van Stougjeswijk duurt circa 15 jaar.

Elk jaar bouwen we gemiddeld 150-200 woningen.

SAMENWERKEN AAN EEN NIEUWE WIJK



EEN NIEUWE NAAM

De naam Stougjeswijk past bij deze nieuwe, zelfstandige woonwijk naast de Stougjesdijk.

Stougjeswijk heeft ook een eigen website www.stougjeswijk.nl

Hier staat alle actuele informatie over deze nieuwe wijk.

EEN EIGEN LOGO

Het logo voor Stougjeswijk verwijst naar de daken van de te bouwen woningen en naar de dijk en kreek.

BETROKKEN PARTIJEN



PLANNING STOUGJESWIJK

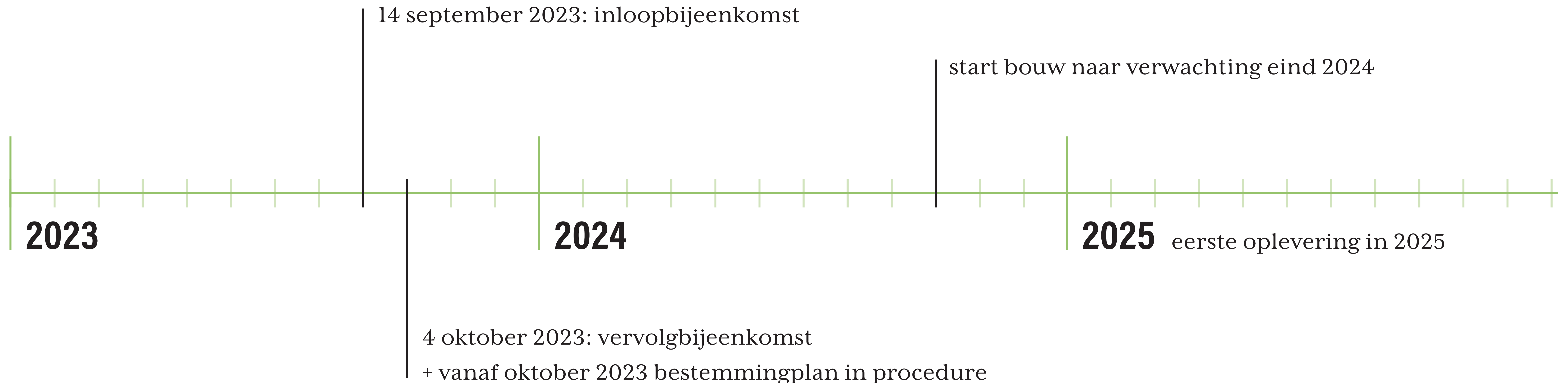
PLANVORMING

De hoofdplanstructuur, waar wegen, bebouwing, water en groen komt, ligt vast. Hoe de wijk eruit gaat zien qua architectuur, inrichting van de openbare ruimte en het soort voorzieningen is nog niet bepaald.

Op basis van uitgangspunten en wensen van inwoners wordt hiervoor een gedetailleerd stedenbouwkundig plan en een beeldregieplan wordt gemaakt. Hieraan moeten de ontwikkelaars zich houden.

Voor het gebied wordt ook een nieuw bestemmingsplan gemaakt. We horen graag wat u belangrijk vindt bij de verdere uitwerking van de plannen.

TIJDBALK



DUURZAAM WONEN IN EEN GROENE OMGEVING

WONEN IN HET LANDSCHAP

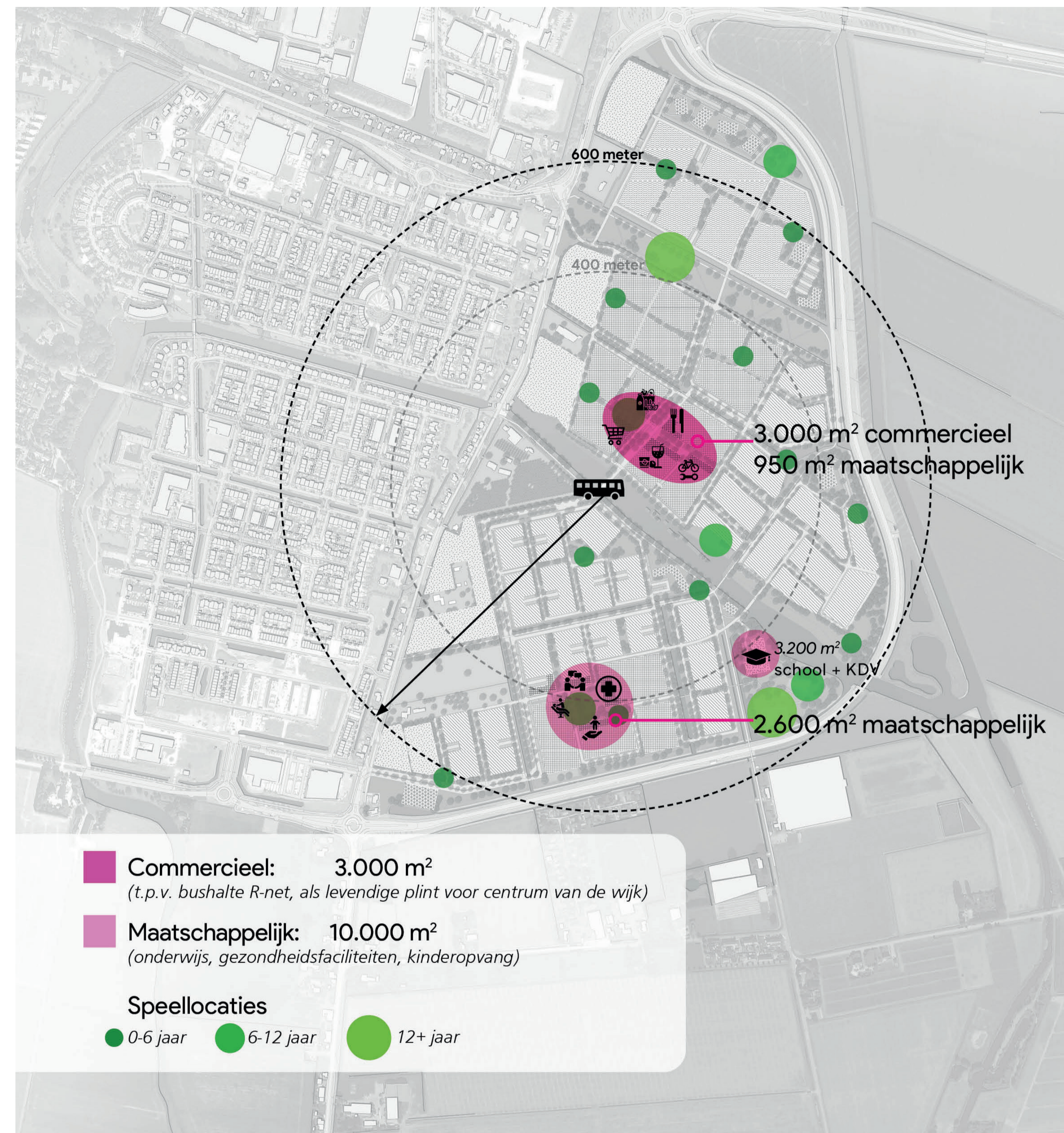
De nieuwe wijk ligt in de polder, met uitzicht op het open landschap. De aanwezige kreek wordt verbreed. Samen met het oude tramtracé zijn dit unieke locaties die kansen bieden voor voorzieningen en recreatie aan het water.

BOUWEN VOOR DE TOEKOMST

- duurzame wijk
- gasloos en zoveel mogelijk energieneutrale woningen
- circulair bouwen
- klimaatbestendige wijk
- aandacht voor biodiversiteit
- aandacht voor gezondheid en welzijn



DORPSE SFEER MET EIGEN VOORZIENINGEN

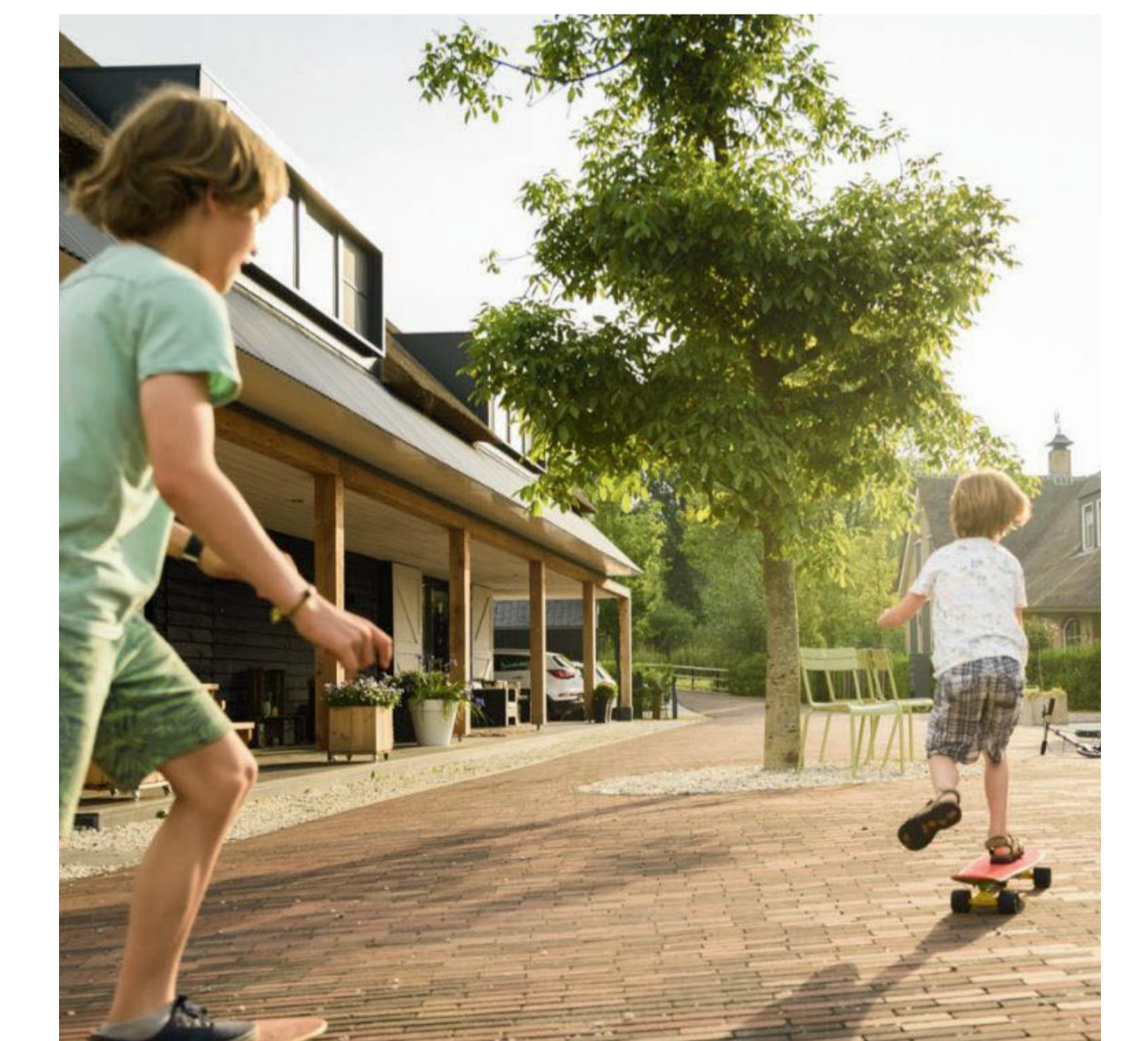


VOORZIENINGEN

De nieuwe wijk krijgt voorzieningen als een school, kinderopvang, buurtcentrum en huisarts. Plus kleinschalige voorzieningen als een bakker, slager en een buurtsuper. Ook komt er horeca en is er voldoende ruimte om te spelen.

ONTMOETEN

- dorpse sfeer met ruimte voor ontmoeting
- eigen voorzieningen op maat
- openbare ruimte ingericht voor ontmoeten



BEREIKBAARHEID EN MOBILITEIT

GOEDE VERBINDINGEN

Bij het inrichten van de nieuwe wijk is veel aandacht voor goede verbindingen met de omgeving.

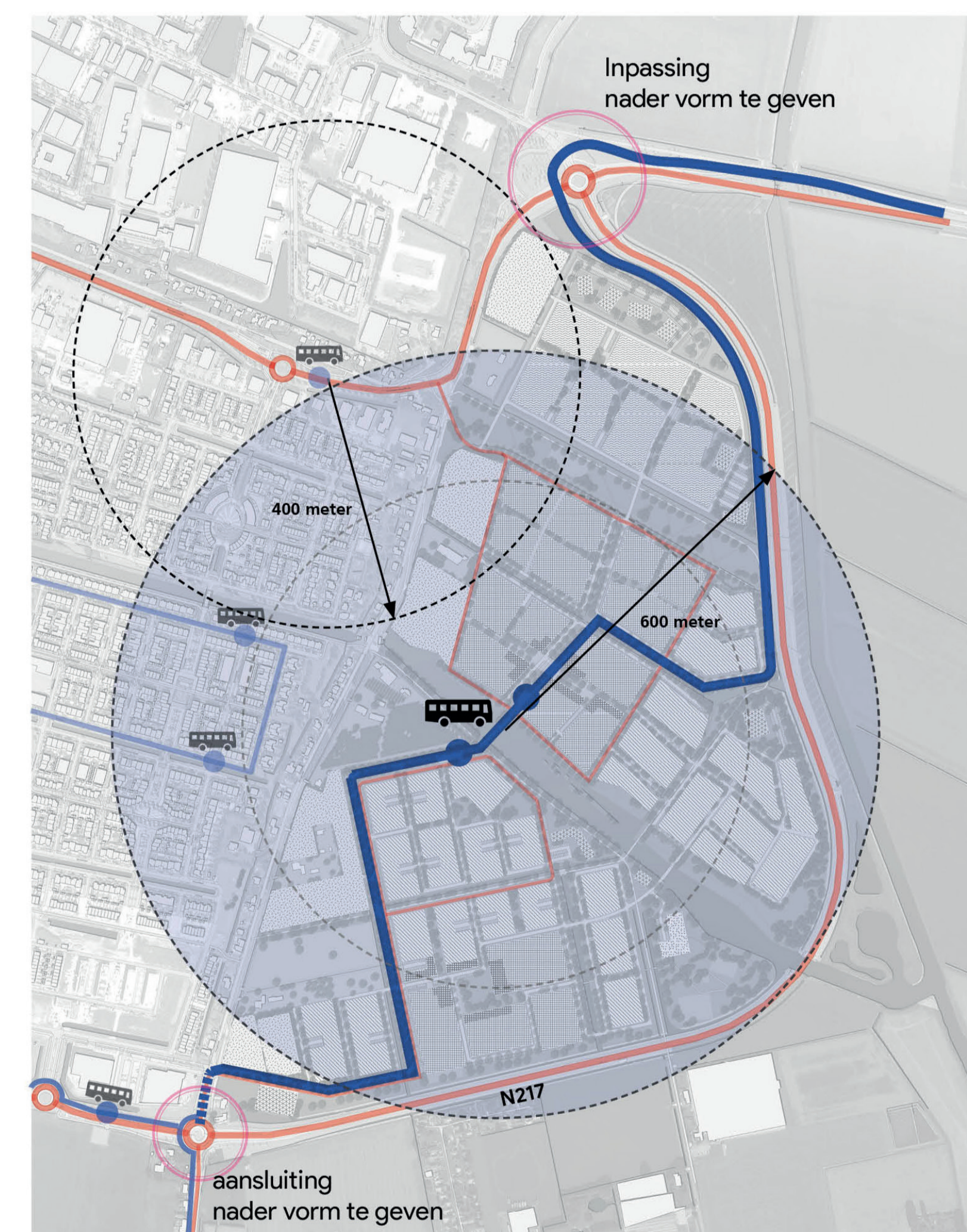
Een netwerk van fiets- en wandelpaden verbindt Stougjeswijk met Oud-Beijerland en het buitengebied.

Verkeer de wijk in en uit wordt zo georganiseerd dat overlast op de Stougjesdijk beperkt blijft.

DUURZAME MOBILITEIT

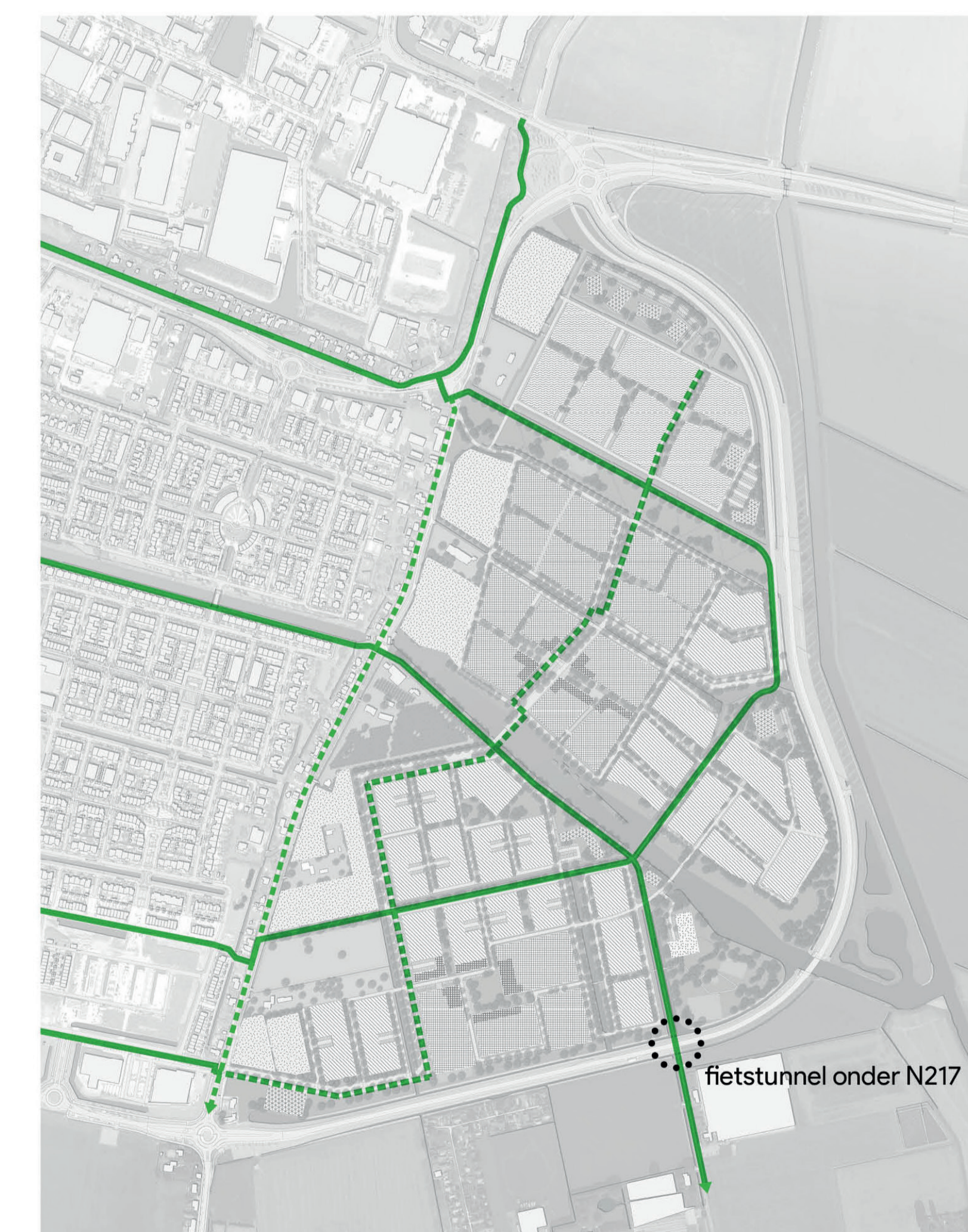
- Een vrijliggende R-net busbaan door de wijk. Klaar bij oplevering eerste woning (medio 2025).
- Parkeren in de wijk onderzoeken we nog.
- Ook onderzoeken we mogelijkheden voor duurzame mobiliteit.

HOV Tracé R-net vrijliggend



— Vrijliggende busbaan
— Hoofdwegen structuur

Fietsroutes fijnmazig en in groenstructuur



Auto-onstluiting geen doorgaande structuur

