

Organisatieschema

Directie



Leeswijzer

- Als organisatie zijn we gericht naar 'buiten': gevisualiseerd door het eiland op de achtergrond maar ook de omgeving rond het eiland.
- Kerngericht werken, opgavegericht werken en 100% dienstverlenend zijn belangrijke uitgangspunten in onze organisatie: gevisualiseerd door de buitenring.
- Elke medewerker heeft een 'thuisbasis' in een vast team, georganiseerd rond vakinhoud: gevisualiseerd door de donkerblauwe (bedrijfsvoering) en donkergroene rechthoekjes (extern gerichte teams).
- Een teammanager stuurt een of meerdere teams aan.
- Elk directielid stuurt een aantal teammanagers aan. Klik op de naam van een directielid om te zien welke teammanagers hij of zij aanstuurt.
- Naast de vaste teams zijn er ook 'tijdelijke' teams georganiseerd rond bijvoorbeeld opgave(tafels) of pop-ups: gevisualiseerd door de blauwe bolletjes.

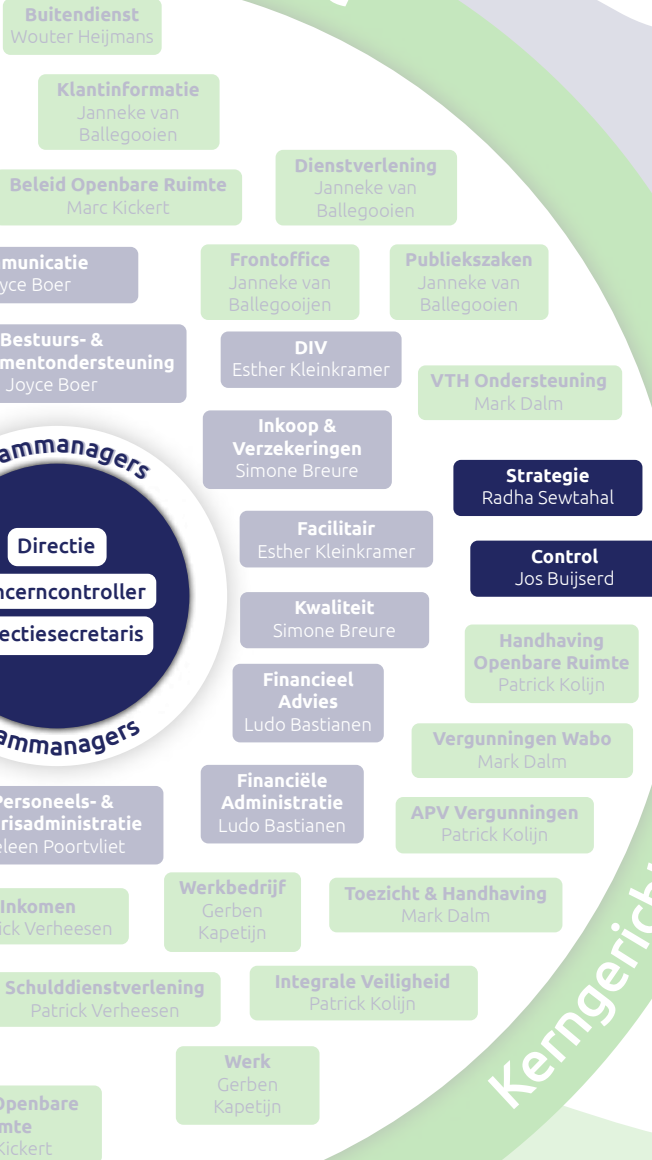
Organisatieschema

Directie

100% Dienstverlenend

Opgavegericht werken

Kerngericht werken



- Cees Rijnberg**
gemeentesecretaris/
algemeen directeur
- Vincent Martens**
directeur
- Ellen den Outer**
directeur
- Yvonne Bieshaar**
directeur

< terug naar overzicht

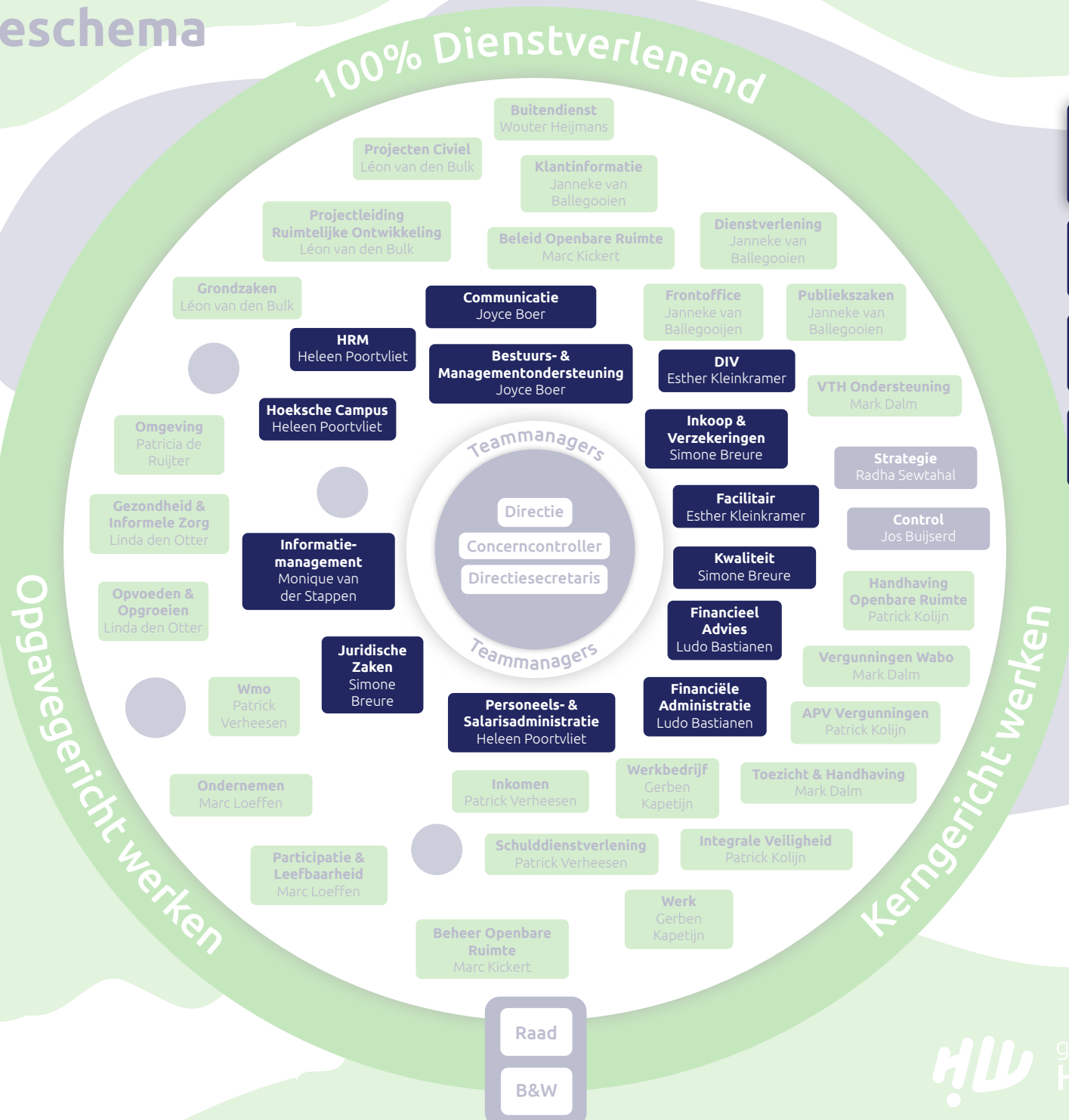
- Raad
- B&W

Leeswijzer

- Als organisatie zijn we gericht naar 'buiten': gevisualiseerd door het eiland op de achtergrond maar ook de omgeving rond het eiland.
- Kerngericht werken, opgavegericht werken en 100% dienstverlenend zijn belangrijke uitgangspunten in onze organisatie: gevisualiseerd door de buitenring.
- Elke medewerker heeft een 'thuisbasis' in een vast team, georganiseerd rond vakinhoud: gevisualiseerd door de donkerblauwe (bedrijfsvoering) en donkergroene rechthoekjes (extern gerichte teams).
- Een teammanager stuurt een of meerdere teams aan.
- Elk directielid stuurt een aantal teammanagers aan. Klik op de naam van een directielid om te zien welke teammanagers hij of zij aanstuurt.
- Naast de vaste teams zijn er ook 'tijdelijke' teams georganiseerd rond bijvoorbeeld opgave(tafels) of pop-ups: gevisualiseerd door de blauwe bolletjes.

Organisatieschema

Directie



Cees Rijnberg
gemeentesecretaris/
algemeen directeur

Vincent Martens
directeur

Ellen den Outer
directeur

Yvonne Bieshaar
directeur

[← terug naar overzicht](#)

Leeswijzer

- Als organisatie zijn we gericht naar 'buiten': gevisualiseerd door het eiland op de achtergrond maar ook de omgeving rond het eiland.
- Kerngericht werken, opgavegericht werken en 100% dienstverlenend zijn belangrijke uitgangspunten in onze organisatie: gevisualiseerd door de buitenring.
- Elke medewerker heeft een 'thuisbasis' in een vast team, georganiseerd rond vakinhoud: gevisualiseerd door de donkerblauwe (bedrijfsvoering) en donkergroene rechthoekjes (extern gerichte teams).
- Een teammanager stuurt een of meerdere teams aan.
- Elk directielid stuurt een aantal teammanagers aan. Klik op de naam van een directielid om te zien welke teammanagers hij of zij aanstuurt.
- Naast de vaste teams zijn er ook 'tijdelijke' teams georganiseerd rond bijvoorbeeld opgave(tafels) of pop-ups: gevisualiseerd door de blauwe bolletjes.

Organisatieschema

Directie

100% Dienstverlenend

Opgavegericht werken

Kerngericht werken

Cees Rijnberg
gemeentesecretaris/
algemeen directeur

Vincent Martens
directeur

Ellen den Outer
directeur

Yvonne Bieshaar
directeur

← terug naar overzicht



Buitendienst
Wouter Heijmans

Projecten Civiel
Léon van den Bulk

Klantinformatie
Janneke van Ballegooien

Projectleiding Ruimtelijke Ontwikkeling
Léon van den Bulk

Beleid Openbare Ruimte
Marc Kickert

Dienstverlening
Janneke van Ballegooien

Grondzaken
Léon van den Bulk

Communicatie
Joyce Boer

Frontoffice
Janneke van Ballegooien

Publiekszaken
Janneke van Ballegooien

HRM
Heleen Poortvliet

Bestuurs- & Managementondersteuning
Joyce Boer

DIV
Esther Kleinkramer

VTH Ondersteuning
Mark Dalm

Omgeving
Patricia de Ruijter

Hoeksche Campus
Heleen Poortvliet

Inkoop & Verzekeringen
Simone Breure

Strategie
Radha Sewtahal

Gezondheid & Informele Zorg
Linda den Otter

Informatie-management
Monique van der Stappen

Facilitair
Esther Kleinkramer

Control
Jos Buijserd

Opvoeden & Opgroeien
Linda den Otter

Juridische Zaken
Simone Breure

Kwaliteit
Simone Breure

Handhaving Openbare Ruimte
Patrick Kolijn

Wmo
Patrick Verheesen

Personeels- & Salarisadministratie
Heleen Poortvliet

Financieel Advies
Ludo Bastianen

Vergunningen Wabo
Mark Dalm

Ondernemen
Marc Loeffen

Inkomen
Patrick Verheesen

Werkbedrijf
Gerben Kapetijn

Toezicht & Handhaving
Mark Dalm

Participatie & Leefbaarheid
Marc Loeffen

Schulddienstverlening
Patrick Verheesen

Integrale Veiligheid
Patrick Kolijn

Beheer Openbare Ruimte
Marc Kickert

Werk
Gerben Kapetijn

Raad

B&W

Leeswijzer

- Als organisatie zijn we gericht naar 'buiten': gevisualiseerd door het eiland op de achtergrond maar ook de omgeving rond het eiland.
- Kerngericht werken, opgavegericht werken en 100% dienstverlenend zijn belangrijke uitgangspunten in onze organisatie: gevisualiseerd door de buitenring.
- Elke medewerker heeft een 'thuisbasis' in een vast team, georganiseerd rond vakinhoud: gevisualiseerd door de donkerblauwe (bedrijfsvoering) en donkergroene rechthoekjes (extern gerichte teams).
- Een teammanager stuurt een of meerdere teams aan.
- Elk directielid stuurt een aantal teammanagers aan. Klik op de naam van een directielid om te zien welke teammanagers hij of zij aanstuurt.
- Naast de vaste teams zijn er ook 'tijdelijke' teams georganiseerd rond bijvoorbeeld opgave(tafels) of pop-ups: gevisualiseerd door de blauwe bolletjes.

Organisatieschema

Directie

100% Dienstverlenend

Opgavegericht werken

Kerngericht werken



Cees Rijnberg
gemeentesecretaris/
algemeen directeur

Vincent Martens
directeur

Ellen den Outer
directeur

Yvonne Bieshaar
directeur

< terug naar overzicht

Raad
B&W

Leeswijzer

- Als organisatie zijn we gericht naar 'buiten': gevisualiseerd door het eiland op de achtergrond maar ook de omgeving rond het eiland.
- Kerngericht werken, opgabegericht werken en 100% dienstverlenend zijn belangrijke uitgangspunten in onze organisatie: gevisualiseerd door de buitenring.
- Elke medewerker heeft een 'thuisbasis' in een vast team, georganiseerd rond vakinhoud: gevisualiseerd door de donkerblauwe (bedrijfsvoering) en donkergroene rechthoekjes (extern gerichte teams).
- Een teammanager stuurt een of meerdere teams aan.
- Elk directielid stuurt een aantal teammanagers aan. Klik op de naam van een directielid om te zien welke teammanagers hij of zij aanstuurt.
- Naast de vaste teams zijn er ook 'tijdelijke' teams georganiseerd rond bijvoorbeeld opgave(tafels) of pop-ups: gevisualiseerd door de blauwe bolletjes.