

Organogram

Directie

100% Dienstverlenend

Opgavegericht werken

Kerngericht werken



- Barbera Silvis**
gemeentesecretaris/
algemeen directeur
- Vincent Martens**
directeur
- Ellen den Outer**
directeur
- Eveline Schurink**
directeur

- Raad
- B&W

Leeswijzer

- Als organisatie zijn we gericht naar 'buiten': gevisualiseerd door het eiland op de achtergrond maar ook de omgeving rond het eiland.
- Kerngericht werken, opgabegericht werken en 100% dienstverlenend zijn belangrijke uitgangspunten in onze organisatie: gevisualiseerd door de buitenring.
- Elke medewerker heeft een 'thuisbasis' in een vast team, georganiseerd rond vakinhoud: gevisualiseerd door de donkerblauwe (bedrijfsvoering) en donkergroene rechthoekjes (extern gerichte teams).
- Een teammanager stuurt een of meerdere teams aan.
- Elk directielid stuurt een aantal teammanagers aan. Klik op de naam van een directielid om te zien welke teammanagers hij of zij aanstuurt.
- Naast de vaste teams zijn er ook 'tijdelijke' teams georganiseerd rond bijvoorbeeld opgave(tafels) of pop-ups: gevisualiseerd door de blauwe bolletjes.

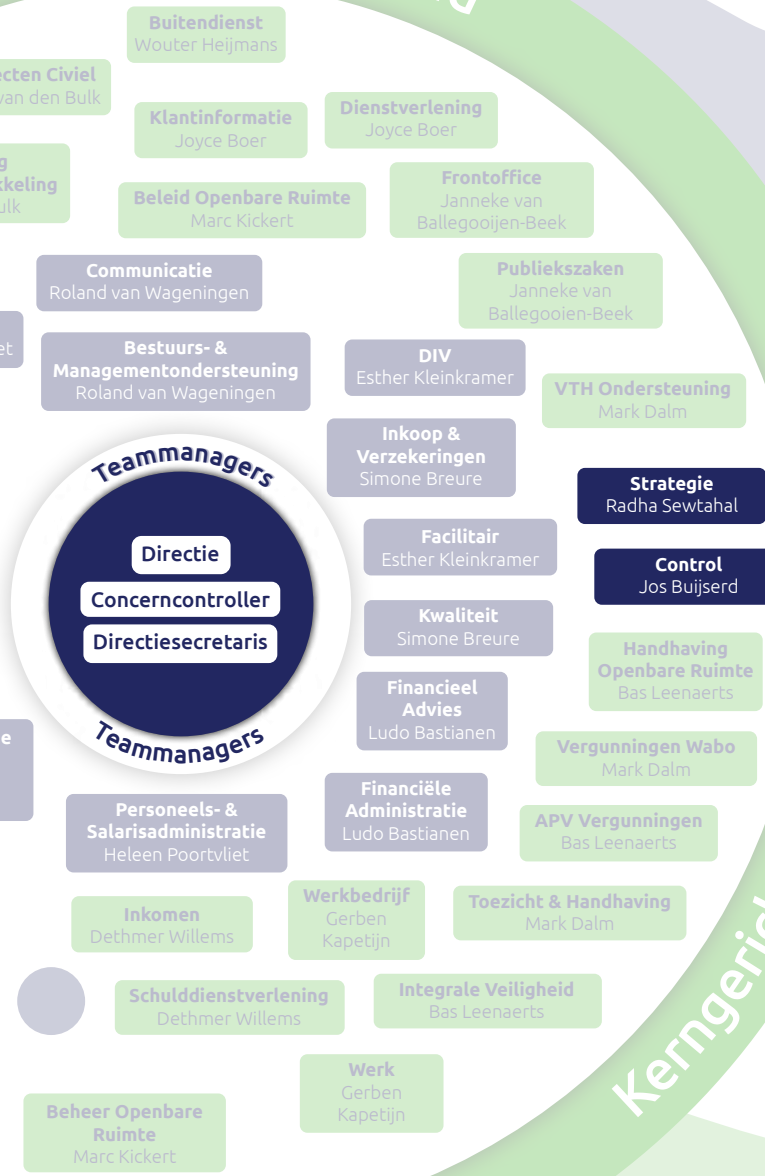
Organogram

Directie

100% Dienstverlenend

Opgavegericht werken

Kerngericht werken



Barbera Silvis
gemeentesecretaris/
algemeen directeur

Vincent Martens
directeur

Ellen den Outer
directeur

Eveline Schurink
directeur

< terug naar overzicht

Raad

B&W

Leeswijzer

- Als organisatie zijn we gericht naar 'buiten': gevisualiseerd door het eiland op de achtergrond maar ook de omgeving rond het eiland.
- Kerngericht werken, opgavegericht werken en 100% dienstverlenend zijn belangrijke uitgangspunten in onze organisatie: gevisualiseerd door de buitenring.
- Elke medewerker heeft een 'thuisbasis' in een vast team, georganiseerd rond vakinhoud: gevisualiseerd door de donkerblauwe (bedrijfsvoering) en donkergroene rechthoekjes (extern gerichte teams).
- Een teammanager stuurt een of meerdere teams aan.
- Elk directielid stuurt een aantal teammanagers aan. Klik op de naam van een directielid om te zien welke teammanagers hij of zij aanstuurt.
- Naast de vaste teams zijn er ook 'tijdelijke' teams georganiseerd rond bijvoorbeeld opgave(tafels) of pop-ups: gevisualiseerd door de blauwe bolletjes.

Organogram

Directie

100% Dienstverlenend

Opgavegericht werken

Kerngericht werken

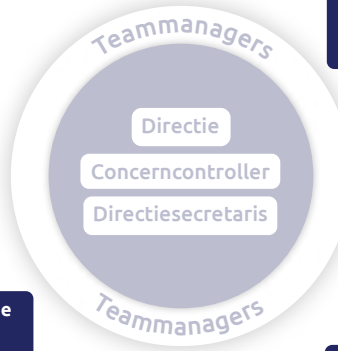
Barbera Silvis
gemeentesecretaris/
algemeen directeur

Vincent Martens
directeur

Ellen den Outer
directeur

Eveline Schurink
directeur

← terug naar overzicht



Buitendienst
Wouter Heijmans

Projecten Civiel
Léon van den Bulk

Klantinformatie
Joyce Boer

Dienstverlening
Joyce Boer

**Projectleiding
Ruimtelijke Ontwikkeling**
Léon van den Bulk

Beleid Openbare Ruimte
Marc Kickert

Frontoffice
Janneke van
Ballegooijen-Beek

Grondzaken
Léon van den Bulk

Communicatie
Roland van Wageningen

Publiekszaken
Janneke van
Ballegooijen-Beek

HRM
Heleen Poortvliet

**Bestuurs- &
Managementondersteuning**
Roland van Wageningen

DIV
Esther Kleinkramer

VTH Ondersteuning
Mark Dalm

Omgeving
Patricia de
Ruijter-Pauwels

Hoeksche Campus
Heleen Poortvliet

**Inkoop &
Verzekeringen**
Simone Breure

Strategie
Radha Sewtahal

**Gezondheid &
Informeel Zorg**
Linda den Otter

ICT-beheer
Monique van
der Stappen

Facilitair
Esther Kleinkramer

Control
Jos Buijserd

**Opvoeden &
Opgroeien**
Linda den Otter

**Informatie-
management**
Monique van
der Stappen

Kwaliteit
Simone Breure

**Handhaving
Openbare Ruimte**
Bas Leenaerts

Wmo
Angela van
den Berg

**Juridische
Zaken**
Simone
Breure

**Financieel
Advies**
Ludo Bastianen

Vergunningen Wabo
Mark Dalm

Ondernemen
Marc Loeffen

**Personeels- &
Salarisadministratie**
Heleen Poortvliet

**Financiële
Administratie**
Ludo Bastianen

APV Vergunningen
Bas Leenaerts

Inkomen
Dethmer Willems

Werkbedrijf
Gerben
Kapetijn

Toezicht & Handhaving
Mark Dalm

**Participatie &
Leefbaarheid**
Marc Loeffen

Schulddienstverlening
Dethmer Willems

Integrale Veiligheid
Bas Leenaerts

**Beheer Openbare
Ruimte**
Marc Kickert

Werk
Gerben
Kapetijn

Raad

B&W

Leeswijzer

- Als organisatie zijn we gericht naar 'buiten': gevisualiseerd door het eiland op de achtergrond maar ook de omgeving rond het eiland.
- Kerngericht werken, opgavegericht werken en 100% dienstverlenend zijn belangrijke uitgangspunten in onze organisatie: gevisualiseerd door de buitenring.
- Elke medewerker heeft een 'thuisbasis' in een vast team, georganiseerd rond vakinhoud: gevisualiseerd door de donkerblauwe (bedrijfsvoering) en donkergroene rechthoekjes (extern gerichte teams).
- Een teammanager stuurt een of meerdere teams aan.
- Elk directielid stuurt een aantal teammanagers aan. Klik op de naam van een directielid om te zien welke teammanagers hij of zij aanstuurt.
- Naast de vaste teams zijn er ook 'tijdelijke' teams georganiseerd rond bijvoorbeeld opgave(tafels) of pop-ups: gevisualiseerd door de blauwe bolletjes.

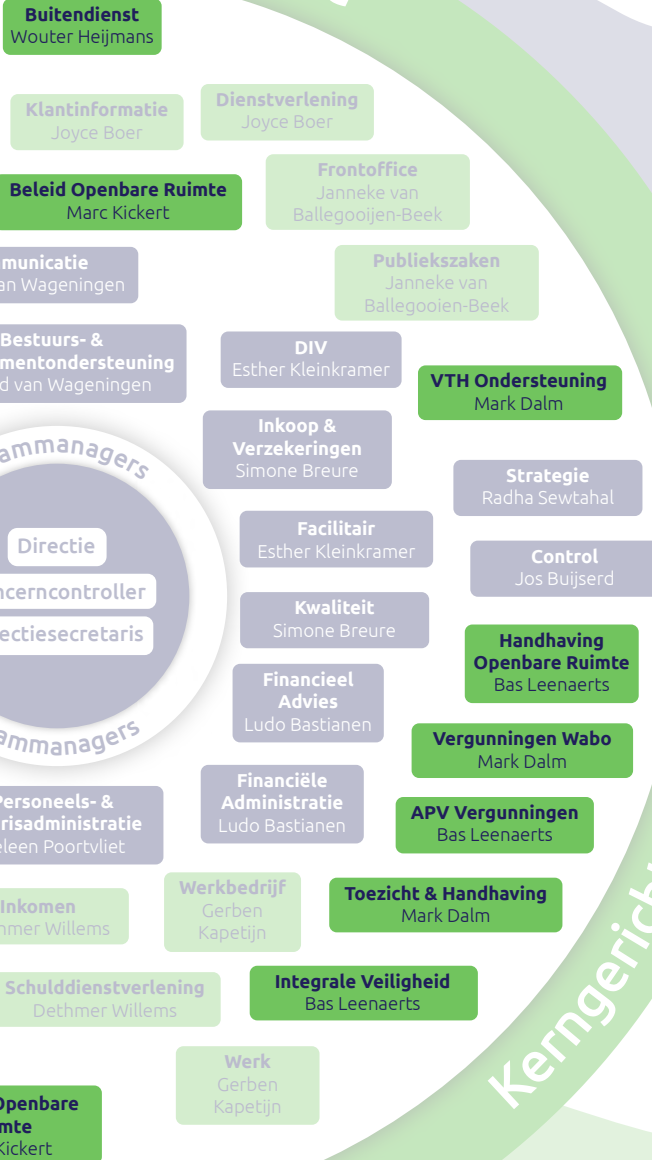
Organogram

Directie

100% Dienstverlenend

Opgavegericht werken

Kerngericht werken



- Barbera Silvis**
gemeentesecretaris/
algemeen directeur
- Vincent Martens**
directeur
- Ellen den Outer**
directeur
- Eveline Schurink**
directeur

< terug naar overzicht

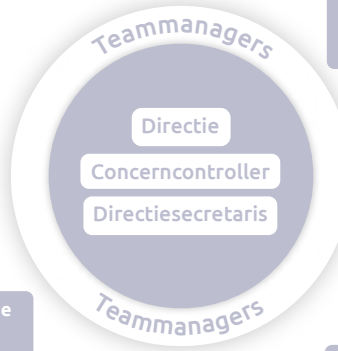
- Raad
- B&W

- ### Leeswijzer
- Als organisatie zijn we gericht naar 'buiten': gevisualiseerd door het eiland op de achtergrond maar ook de omgeving rond het eiland.
 - Kerngericht werken, opvagegericht werken en 100% dienstverlenend zijn belangrijke uitgangspunten in onze organisatie: gevisualiseerd door de buitenring.
 - Elke medewerker heeft een 'thuisbasis' in een vast team, georganiseerd rond vakinhoud: gevisualiseerd door de donkerblauwe (bedrijfsvoering) en donkergroene rechthoekjes (extern gerichte teams).
 - Een teammanager stuurt een of meerdere teams aan.
 - Elk directielid stuurt een aantal teammanagers aan. Klik op de naam van een directielid om te zien welke teammanagers hij of zij aanstuurt.
 - Naast de vaste teams zijn er ook 'tijdelijke' teams georganiseerd rond bijvoorbeeld opgave(tafels) of pop-ups: gevisualiseerd door de blauwe bolletjes.

100% Dienstverlenend

Opvagegericht werken

Kerngericht werken



- Barbera Silvis**
gemeentesecretaris/
algemeen directeur
- Vincent Martens**
directeur
- Ellen den Outer**
directeur
- Eveline Schurink**
directeur

< terug naar overzicht

Raad
B&W

Leeswijzer

- Als organisatie zijn we gericht naar 'buiten': gevisualiseerd door het eiland op de achtergrond maar ook de omgeving rond het eiland.
- Kerngericht werken, opvagegericht werken en 100% dienstverlenend zijn belangrijke uitgangspunten in onze organisatie: gevisualiseerd door de buitenring.
- Elke medewerker heeft een 'thuisbasis' in een vast team, georganiseerd rond vakinhoud: gevisualiseerd door de donkerblauwe (bedrijfsvoering) en donkergroene rechthoekjes (extern gerichte teams).
- Een teammanager stuurt een of meerdere teams aan.
- Elk directielid stuurt een aantal teammanagers aan. Klik op de naam van een directielid om te zien welke teammanagers hij of zij aanstuurt.
- Naast de vaste teams zijn er ook 'tijdelijke' teams georganiseerd rond bijvoorbeeld opgave(tafels) of pop-ups: gevisualiseerd door de blauwe bolletjes.