



VGZ
Rotterdampakket

Vergoedingen
2023



Samen voorop met



**Gemeente
Rotterdam**

Uw basisverzekering



VGZ Ruime Keuze Naturaverzekering

100%

Zorgverlener **met** contract: maximaal **100% vergoeding***

80%

Zorgverlener **zonder** contract: maximaal **80% vergoeding***
van gemiddeld gecontracteerd tarief

Kijk op vgz.nl/vergoedingen/tarieven voor uitleg over het gemiddeld gecontracteerd tarief.

* Let op! U betaalt soms wel eigen risico en/of een eigen bijdrage.

Uw te kiezen aanvullende verzekering

De basisverzekering vergoed een groot deel van uw zorgkosten. Maar niet alles. Daarom hebben we samen met uw gemeente 2 aanvullende verzekeringen bedacht:



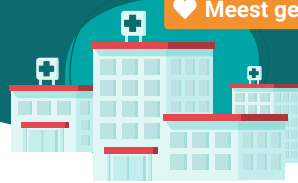
VGZ Rotterdampakket Compact

Gebruikt u weinig zorg? Dan is dit pakket vaak voldoende.

De belangrijkste vergoedingen:

- ✓ 9 behandelingen fysiotherapie
- ✓ € 200 preventiebudget om aan uw gezondheid te werken.
- ✓ € 250 voor tandzorg, niet voor orthodontie (beugel)
- ✓ € 100 voor brillen en lenzen per 3 jaar
- ✓ € 100 voor voetbehandelingen en € 70 voor steunzolen en therapiezolen

Uw gemeente betaalt niet mee aan de premie. U betaalt wel eigen risico. U kunt dit in delen betalen. Vraag dit vóór 31 januari 2023 aan via MijnVGZ.nl



Meest gekozen

VGZ Rotterdampakket

Gebruikt u meer zorg? En is uw eigen risico meestal op? Met dit pakket heeft u hogere vergoedingen voor zorg.

De belangrijkste vergoedingen:

- ✓ 20 behandelingen fysiotherapie
- ✓ € 400 preventiebudget om aan uw gezondheid te werken.
- ✓ € 500 voor tandzorg en € 2.500 voor orthodontie (beugel)
- ✓ € 125 voor brillen en lenzen per 3 jaar
- ✓ € 300 voor voetbehandelingen en € 125 voor steunzolen en therapiezolen
- ✓ Volledige vergoeding van de eigen bijdrage Wmo (abonnementstarief)

Uw gemeente betaalt een deel van uw premie als u een lager inkomen heeft. Met dit pakket betaalt u meer premie, maar geen eigen risico!

Geen zorgen met de voordelen van het VGZ Rotterdampakket

Gezonder leven. We vinden het belangrijker dan ooit. Maar het is soms best lastig. En dat begrijpen we bij VGZ. Daarom bieden we samen met uw gemeente een pakket aan om gezonder leven makkelijker te maken. En heeft u een lager inkomen? Dan betaalt uw gemeente misschien een deel van deze verzekering. Kijk op:

- vgz.nl/rotterdam
- vgz.nl/hoekschewaard
- vgz.nl/ijsselgemeenten

Wat zit er in uw pakket?

Iedereen die in Nederland woont of werkt moet een basisverzekering hebben. Deze is er om de belangrijkste zorgkosten te vergoeden. Zoals: de huisarts, het ziekenhuis en de tandarts voor kinderen. Uw basisverzekering is de VGZ Ruime Keuze.

De voordelen van het VGZ Rotterdampakket

- ✓ Alles in één pakket: een basisverzekering, aanvullende verzekering én een tandverzekering.
- ✓ Hogere vergoedingen voor brillen en lenzen, fysiotherapie, tandarts, anticonceptie, hoortoestellen, steunzolen en kraamzorg.
- ✓ Lager inkomen? Uw gemeente betaalt vaak een deel van uw premie.
- ✓ Minder of geen eigen risico in sommige gemeenten.
- ✓ U bent altijd welkom. Ook als u veel zorg nodig heeft.
- ✓ Persoonlijke hulp aan de balie in Rotterdam.

Voorkom hoge kosten.

Kies een zorgverlener met contract!

U mag zelf kiezen naar welke zorgverlener u gaat. Maar als u naar een zorgverlener zonder contract gaat, moet u soms een deel zelf betalen. Zelfs als u verwezen bent door een arts. Zoek daarom van tevoren goed uit of uw behandeling volledig vergoed wordt. Op vgz.nl/zorgzoeker kunt u zien of uw zorgverlener een contract met ons heeft.

Gezonder leven? Gebruik uw preventiebudget!

Als u zich gezond en fit voelt, dan zit u lekkerder in uw vel. Het preventiebudget kan daar bij helpen. Bijvoorbeeld met een gezondheidscheck (online of in uw buurt), een leefstijlcourse of een slaap- of valtraining. Kijk [hier](#) waarvoor u het kunt gebruiken.

VGZ is er voor u

We vinden het belangrijk dat u graag bij ons verzekerd bent. Daarom proberen we onze informatie zo duidelijk mogelijk te maken. En hebben we verschillende diensten waarmee we u kunnen helpen:

- Bel ons gratis voor al uw vragen over uw zorgverzekering.
 - Rotterdam: 0800 - 401 01 05
 - Hoeksche Waard en IJSSELgemeenten: 0800 - 887 43 66
- Wilt u werken aan uw gezondheid? Via www.vgz.nl/gezond-leven vindt u gratis tips en cursussen die u kunnen helpen.
- Gezond en goedkoop koken en boodschappen doen? Bekijk onze gratis tips via: www.vgz.nl/gezond-eten
- Uw zorgpas heeft u altijd bij de hand via de VGZ Zorg app. Download de app via vgz.nl/zorgapp
- Liever persoonlijke hulp bij uw vragen? Dan kunt u langskomen bij onze balie in het centrum of in Feijenoord. (Kijk op vgz.nl/rotterdam voor de openingstijden van het VGZ spreekuur).



Tip

Heeft u een kind onder de 18? Dan kunt u zonder geldzorgen met ze naar de tandarts. De controle of het vullen van een gaatje kost u niets.

Belangrijke informatie

Eigen risico

Dit is een bedrag dat iedereen vanaf 18 jaar moet betalen voor gebruik van zorg uit de basisverzekering. De hoogte hiervan bepaalt de overheid.

Heeft u het uitgebreide VGZ Rotterdampakket? Dan betaalt u €50,- of zelfs geen eigen risico. Anders betaalt u €385,- in 2023. Daarna betalen wij de zorgkosten uit de basisverzekering. Meer weten? Kijk op vgz.nl/eigenrisico.

Wist u dat?

Voor kinderen onder de 18 betaalt u nooit eigen risico!

Eigen bijdrage

Dit is een bedrag dat u zelf moet betalen voor sommige zorg. Welke zorg dat is kiest de overheid. Het kan dus zijn dat u eigen risico én eigen bijdrage moet betalen. In dit overzicht ziet u of u de eigen bijdrage vergoed krijgt. Meer weten? Kijk op vgz.nl/eigenbijdrage

Overstappen

Overstappen naar het VGZ Rotterdampakket? Dat regelt u makkelijk via vgz.nl/rotterdam. Of kom langs bij de balie.

Bijkomende voorwaarden

U leest nu een vergoedingenoverzicht. En aan vergoedingen zitten voorwaarden (de kleine lettertjes). Wij raden u dus aan om goed te lezen wat de voorwaarden zijn voor uw zorg. Anders krijgt u misschien onverwachts kosten. Kijk op vgz.nl/voorwaarden.

Rekeningen declareren (terugvragen)?

Als u naar een zorgverlener gaat, dan kost dat geld. Maar als u naar een zorgverlener met contract gaat, krijgt u zelf geen rekening. Die krijgen wij. Lekker makkelijk!

Krijgt u toch een rekening? Dan kunt u deze makkelijk indienen met de VGZ Zorg app of via vgz.nl/declareren.

Machtiging (toestemming) voor zorg nodig?

Voor sommige zorg moet u eerst toestemming vragen. Anders moet u de zorgkosten zelf betalen. Niet vergeten dus!

Kijk op vgz.nl/machtiging hoe u dit kunt doen.

Begrippenlijst

Budget

Dit is een bedrag dat u mag gebruiken voor bepaalde zorg. Bijvoorbeeld een preventiebudget. Dit is een bedrag dat u kunt uitgeven aan gezondheids cursussen.

Chronisch

Dit betekent voor een langere tijd. Wat 'lang' is, hangt af van het soort zorg en staat in de voorwaarden.

Consult

Advies van een zorgverlener, zoals een gesprek met de huisarts.

Gecontracteerd

Met veel zorgverleners hebben wij afspraken gemaakt. Op vgz.nl/zorgzoeker ziet u met welke zorgverleners wij een contract hebben.

Zorgverlener

Een zorgverlener is degene die uw zorg, behandeling of medicijn verzorgt. Bijvoorbeeld een huisarts, specialist in het ziekenhuis of apotheker.

VGZ Zorg app

Regel uw zorgzaken gemakkelijk en overal

- ✓ Supersnel declareren met een foto
- ✓ Bekijk hoeveel u nog vergoed krijgt
- ✓ Rekeningen meteen betalen met iDEAL
- ✓ Stand van uw eigen risico bekijken als u dit niet heeft meeverzekerd
- ✓ Zorgpas en alarmnummers altijd bij u

Download de app via de App Store of de Google Play Store.



Vergoedingsoverzicht	Basisverzekering	Aanvullende verzekering	
	VGZ Ruime Keuze ²	VGZ Rotterdampakket Compact	VGZ Rotterdampakket
Alternatieve zorg			
Een budget te besteden aan de hieronder genoemde zorgsoorten: – Behandelingen en consulten (door aangewezen zorgverlener) – Hieronder valt ook alternatieve bewegingstherapie, zoals osteopathie of chiropractie – Homeopathische en/of antroposofische geneesmiddelen		€ 200 per jaar; voor behandelingen en consulten geldt een maximum van € 40 per dag	€ 300 per jaar; voor behandelingen en consulten geldt een maximum van € 40 per dag
Anticonceptiemiddelen			
Zoals: anticonceptiepijl, anticonceptiestaaftje, spiraaltje, ring of pessarium – Tot 21 jaar: – Vanaf 21 jaar: alleen als deze middelen gebruikt worden voor de behandeling van endometriose of menorrhagie (als er sprake is van bloedarmoede), na toestemming ¹	● voor sommige middelen geldt een eigen bijdrage; de eigen bijdrage voor alle geneesmiddelen samen is maximaal € 250 per jaar		volledige vergoeding van de eigen bijdrage
Vanaf 21 jaar: Alleen bij gecontracteerde zorgverleners. Maximaal het bedrag zoals vastgelegd in het Geneesmiddelenvergoedingssysteem (GVS)		volledig (voor sommige middelen geldt een eigen bijdrage)	volledig (voor sommige middelen geldt een eigen bijdrage)
Audiologische zorg			
Onderzoek naar de gehoorfunctie, advisering hoorapparaat. De audicien informeert u als u een verwijzing van een KNO-arts of audiologisch centrum nodig heeft	●		
Besnijdenis			
Medisch noodzakelijke besnijdenis	●		
Bevalling en kraamzorg			
Bevalling			
Zwangerschaps cursussen: – Cursussen op locatie of online die: – u voorbereiden op de bevalling – u helpen zo fit en gezond mogelijk te blijven tijdens uw zwangerschap – u helpen na de bevalling sneller te herstellen (maximaal 6 maanden na de bevalling) – gericht zijn op het leren kennen van uw baby (maximaal 6 maanden na de bevalling)		€ 100 per jaar	€ 100 per jaar
Bevalling thuis	●		
Bevalling zonder medische noodzaak: – In een geboortecentrum – In een ziekenhuis	● maximaal € 236 per dag voor moeder en kind samen (€ 274 minus € 38 voor de eigen bijdrage kraamzorg)	volledige vergoeding van eigen betaling	volledige vergoeding van eigen betaling
– In een ziekenhuis of geboortecentrum als onderdeel van integrale geboortezorg	● er geldt een eigen bijdrage voor moeder en kind samen van € 497,69	volledige vergoeding van de eigen bijdrage	volledige vergoeding van de eigen bijdrage
Bevalling met medische noodzaak in een ziekenhuis of geboortecentrum	●		
Kraamzorg			
Kraamzorg thuis of in een geboortecentrum	● ten hoogste 10 dagen (er geldt een eigen bijdrage van € 4,80 per uur)	volledige vergoeding van de eigen bijdrage	volledige vergoeding van de eigen bijdrage
Kraamzorg in een ziekenhuis bij een bevalling met medische noodzaak	●		
Nazorg moeder en pasgeborene of ondersteuning bij adoptie bij kind jonger dan 3 maanden		6 uur	6 uur
Kraampakket van VGZ		volledig	volledig
Borstvoeding			
Advies bij borstvoeding (lactatiekundig consult)		€ 200 per bevalling	€ 200 per bevalling
Huur/aanschaf (elektrische) borstkolf		eenmalig, maximaal € 80	eenmalig, maximaal € 80
Brillen en contactlenzen			
Brillenglazen, lenzen, ooglasers of lensimplantaties voor specifieke medische indicaties, na toestemming ¹	●		
De aanschaf van brillen en lenzen. U kunt hiervoor terecht bij elke opticien		maximaal € 100 per 3 jaar	maximaal € 125 per 3 jaar

¹ Voor deze zorg heeft u (in een aantal gevallen) vooraf toestemming nodig van VGZ. Nadat wij uw aanvraag hebben ontvangen, ontvangt u binnen 10 werkdagen een reactie. Raadpleeg de verzekeringsvoorwaarden.

² Let op: u krijgt maximaal 100% vergoed bij een zorgverlener met contract. En maximaal 80% van het gemiddeld gecontracteerd tarief bij een zorgverlener zonder contract. U vindt de maximale vergoeding in de Lijst maximale vergoedingen niet-gecontracteerde zorgaanbieders op onze website. Voor sommige vergoedingen betaalt u ook een eigen risico of eigen bijdrage (tenzij dit is meeverzekerd).

Vergoedingsoverzicht	Basisverzekering	Aanvullende verzekering	
	VGZ Ruime Keuze ²	VGZ Rotterdampakket Compact	VGZ Rotterdampakket
Buitenland			
Spoeisende zorg tijdens vakantie en tijdelijk verblijf in het buitenland	● maximaal het tarief dat in Nederland redelijk is (marktconform tarief). Dit geldt ook voor zorg door een zorgverlener zonder contract	volledig	volledig
Niet-spoedisende zorg in het buitenland ³ , na toestemming ¹	● maximaal het tarief dat wij in Nederland zouden vergoeden		
Repatriëring (terugkeer) bij onvoorziene zorg door de VGZ Alarmcentrale		volledig	volledig
Preventieve vaccinaties en geneesmiddelen bij een reis naar het buitenland. Alleen bij gecontracteerde zorgverleners		volledig	volledig
Erfelijkheidsonderzoek			
Onderzoek van en naar erfelijke afwijkingen	●		
Ergotherapie			
Ergotherapie	● 10 behandelingen per jaar	aanvullend 5 behandelingen per jaar	aanvullend 5 behandelingen per jaar
Ergotherapie na ernstige COVID-19: – 1e 6 maanden – 2e 6 maanden De overheid heeft bepaald dat deze zorg vergoed wordt tot 1 augustus 2023. Om in aanmerking te komen voor zorg na ernstig COVID-19 gelden nadere voorwaarden. Meer informatie en voorwaarden vindt u op onze website.	● 10 behandelingen ● 10 behandelingen		
Farmaceutische zorg (o.a. geneesmiddelen)			
Geneesmiddelen opgenomen in bijlage 1 en 2 van de Regeling zorgverzekering en het Reglement farmaceutische zorg, in een aantal gevallen na toestemming ¹	● voor sommige geneesmiddelen geldt een eigen bijdrage; de eigen bijdrage voor alle geneesmiddelen samen is maximaal € 250 per jaar		volledige vergoeding van de eigen bijdrage
Dieetpreparaten (medische voeding met een andere vorm en een andere samenstelling dan normale voeding) na toestemming ¹ . Er zijn verschillende soorten, onder andere drinkvoeding en sondevoeding	●		
Fysiotherapie en oefentherapie			
Het aantal behandelingen geldt voor:			
Fysiotherapie, oefentherapie Cesar/Mensendieck en oedeemtherapie Behandelingen manuele therapie vallen hier ook onder. Hiervoor krijgt u maximaal 9 behandelingen per indicatie vergoed		9 behandelingen ³ per jaar	20 behandelingen ³ per jaar
Tot 18 jaar			
– Chronische aandoeningen	●		
– Niet-chronische aandoeningen	● 18 behandelingen per jaar		
Vanaf 18 jaar			
– Chronische aandoeningen	● vanaf de 21e behandeling		
– Niet-chronische aandoeningen			
– Bekkenfysiotherapie bij urine-incontinentie	● 1e 9 behandelingen		
– Oefentherapie bij artrose van heup- of kniegewricht	● 12 behandelingen gedurende maximaal 12 maanden		
– Oefentherapie bij COPD vanaf Gold klasse II en hoger Het aantal behandelingen is afhankelijk van de indeling in GOLD groep A, B1, B2, C of D			
– 1e 12 maanden	● aantal behandelingen: groep A 5 groep B1 27 groep B2, C en D 70		
– Na 12 maanden (per periode van 12 maanden)	● aantal behandelingen: groep A 0 groep B1 3 groep B2, C en D 52		

¹ Voor deze zorg heeft u (in een aantal gevallen) vooraf toestemming nodig van VGZ. Nadat wij uw aanvraag hebben ontvangen, ontvangt u binnen 10 werkdagen een reactie. Raadpleeg de verzekeringsvoorwaarden.

² Let op: u krijgt maximaal 100% vergoed bij een zorgverlener met contract. En maximaal 80% van het gemiddeld gecontracteerd tarief bij een zorgverlener zonder contract. U vindt de maximale vergoeding in de Lijst maximale vergoedingen niet-gecontracteerde zorgaanbieders op onze website. Voor sommige vergoedingen betaalt u ook een eigen risico of eigen bijdrage (tenzij dit is meeverzekerd).

³ Let op: u krijgt maximaal 100% vergoed bij een zorgverlener met contract. Gaat u naar een zorgverlener waarmee wij geen contract hebben of gaat u naar een niet door ons gecontracteerde zorgverlener in het buitenland, die vergelijkbare zorg levert? Dan kan het zijn dat u een deel van de kosten zelf moet betalen. U vindt de maximale vergoeding in de Lijst maximale vergoedingen niet-gecontracteerde zorgverleners aanvullende verzekeringen en de Lijst maximale vergoedingen buitenland op onze website.

Vergoedingsoverzicht	Basisverzekering	Aanvullende verzekering	
	VGZ Ruime Keuze ²	VGZ Rotterdampakket Compact	VGZ Rotterdampakket
- Oefentherapie looptraining bij etalagebenen, stadium 2 Fontaine	● 37 behandelingen gedurende 12 maanden		
Alle leeftijden: Fysiotherapie en oefentherapie na ernstige COVID-19: - 1e 6 maanden - 2e 6 maanden De overheid heeft bepaald dat deze zorg vergoed wordt tot 1 augustus 2023. Om in aanmerking te komen voor zorg na ernstig COVID-19 gelden nadere voorwaarden. Meer informatie en voorwaarden vindt u op onze website	● 50 behandelingen ● 50 behandelingen		
Gecombineerde leefstijlinterventie (GLI)			
Vanaf 18 jaar Een erkend programma gericht op gedragsverandering bij overgewicht in combinatie met (een risico op) bepaalde aandoeningen of obesitas. Bent u 16 jaar of 17 jaar? Dan komt u in aanmerking voor een GLI als u een matig verhoogd gewichtsgelateerd gezondheidsrisico (GGR) heeft en uw huisarts inschat dat u baat kunt hebben bij een GLI voor volwassenen	●		
Geneeskundige zorg voor specifieke patiëntgroepen			
Zorg gericht op kwetsbare patiënten, zoals ouderen en mensen met een verstandelijke beperking. Onder deze zorg vallen ook bepaalde dagbehandelingen in een groep, in een aantal gevallen na toestemming ¹	●		
Huidbehandelingen			
Een budget te besteden aan de hieronder genoemde zorgsoorten (door aangewezen zorgverlener): - Acnebehandeling - Camouflagetherapie - Ontharen		€ 300 per jaar	€ 500 per jaar
Huisartsenzorg			
Hieronder valt ook begeleiding bij het stoppen met roken, voetzorg bij diabetes mellitus en multidisciplinaire zorg (ketenzorg)	●		
Hulpmiddelen			
Hulpmiddelen en verbandmiddelen			
Hulpmiddelen en verbandmiddelen opgenomen in de Regeling zorgverzekering en het Reglement hulpmiddelen, in een aantal gevallen na toestemming ¹	● voor sommige hulpmiddelen geldt een eigen bijdrage en/of een maximale vergoeding		
Een budget te besteden aan wettelijke bijdragen/eigen betalingen voor (extra's die te maken hebben met) de hieronder genoemde hulpmiddelen: - Batterijen, losse oplaadbare batterijen en bijbehorende opladers voor hoorhulpmiddelen - Mammaprothese, artikelen die worden gebruikt na een borstamputatie - Pruiken of mutsjes - Steunpessarium - Hand- of vingerspalk voor tijdelijk gebruik (door gecontracteerde zorgverlener) - (Huur)kosten van een plaswékker voor verzekerden van 6 tot 18 jaar - ADL-hulpmiddelen. Dit zijn hulpmiddelen voor de algemene dagelijkse levensverrichtingen, zoals kleine hulpmiddelen die nodig zijn om uzelf te kunnen wassen, aankleden en drogen, voor de toiletgang en kleine hulpmiddelen bij het koken en eten		€ 250 per jaar	€ 250 per jaar maximaal 2 hand- of vingerspalen per jaar
Eenvoudige loophulpmiddelen			
- Huur of aanschaf van krukken, looprek of drie- of vierpootwandelstok voor eigen gebruik - Rollator			maximaal € 35 per jaar maximaal € 100 eenmalig
Gezichtshulpmiddelen			
- Wettelijke eigen bijdrage voor brillenglazen, filterglazen of contactlenzen die u vanuit de basisverzekering vergoed krijgt		volledige vergoeding van de eigen bijdrage	volledige vergoeding van de eigen bijdrage
Hoortoestellen			
- Wettelijke eigen bijdrage vanaf 18 jaar voor een hoortoestel en een tinnitusmaskeerder die u vanuit de basisverzekering vergoed krijgt		volledige vergoeding van de eigen bijdrage	volledige vergoeding van de eigen bijdrage
Schoeisel			
- Wettelijke eigen bijdrage voor orthopedisch of allergenvrij schoeisel		volledige vergoeding van de eigen bijdrage	volledige vergoeding van de eigen bijdrage
Personalarmering			
- Persoonlijke alarmeringsapparatuur, na toestemming ¹ - Abonnementkosten van personalarmering voor de aansluiting bij de meldkamer bij een door ons gecontracteerde zorgverlener	●	volledig	volledig

¹ Voor deze zorg heeft u (in een aantal gevallen) vooraf toestemming nodig van VGZ. Nadat wij uw aanvraag hebben ontvangen, ontvangt u binnen 10 werkdagen een reactie. Raadpleeg de verzekeringsvoorwaarden.

² Let op: u krijgt maximaal 100% vergoed bij een zorgverlener met contract. En maximaal 80% van het gemiddeld gecontracteerd tarief bij een zorgverlener zonder contract. U vindt de maximale vergoeding in de Lijst maximale vergoedingen niet-gecontracteerde zorgaanbieders op onze website. Voor sommige vergoedingen betaalt u ook een eigen risico of eigen bijdrage (tenzij dit is meeverzekerd).

Vergoedingsoverzicht	Basisverzekering	Aanvullende verzekering	
	VGZ Ruime Keuze ²	VGZ Rotterdampakket Compact	VGZ Rotterdampakket
In-vitrofertilisatie (IVF), en overige fertiliteitsbevorderende behandelingen			
In-vitrofertilisatie (IVF) voor vrouwen tot 43 jaar, er gelden nadere voorwaarden	● 1e, 2e, en 3e poging		
Overige fertiliteitsbevorderende behandelingen (vrouwen tot 43 jaar)	●		
Logopedie			
Herstel of verbetering van spraakfunctie of spraakvermogen	●		
Logopedie na ernstige COVID-19: De overheid heeft bepaald dat deze zorg vergoed wordt tot 1 augustus 2023. Om in aanmerking te komen voor zorg na ernstig COVID-19 gelden nadere voorwaarden. Meer informatie en voorwaarden vindt u op onze website	●		
Mantelzorg			
Mantelzorgcursussen: leren omgaan met een ziekte of aandoening, zoals astma, COPD, diabetes, reuma, kanker of dementie		zie budget Preventie	zie budget Preventie
Mantelzorgmakelaar op verwijzing van de VGZ Zorgadviseur		€ 250 per jaar	€ 500 per jaar
Vervangende mantelzorg, aan te vragen via de VGZ Zorgadviseur. De vervangende mantelzorg vraagt u aan voor minimaal 1 dag. Voor iedere dag zorg die u afneemt, wordt altijd 1 dag in mindering gebracht. Dus ook als u minder dan 24 uur op 1 dag afneemt, rekenen wij, ongeacht het aantal uren dat u ontvangt, 1 dag		10 dagen per jaar	20 dagen per jaar
Medisch specialistische zorg			
Voor deze zorg heeft u voor enkele behandelingen vooraf toestemming ¹ nodig	●		
Plastische en/of reconstructieve chirurgie			
Voor specifieke medische indicaties na toestemming ¹	●		
- Buikwandcorrectie bij specifieke indicaties, na toestemming ¹	●		
- Boven ooglidcorrectie bij een specifieke indicatie, na toestemming ¹ , alleen bij gecontracteerde zorgverleners	●	volledig	volledig
- Flapoorcorrectie tot 18 jaar, alleen bij gecontracteerde zorgverleners		volledig	volledig
Preventie			
Een budget te besteden aan de hieronder genoemde zorgsoorten: - Consult en advies voor vrouwen - Cursussen (o.a. omgaan met ziekte of aandoening) - Cursussen, zorg en advies die erop gericht zijn uw fysieke en mentale gezondheid op peil te houden of te verbeteren - EHBO-cursus - Leefstijlcheck - Reanimatiecursus - Sportmedisch advies - Valpreventie		€ 200 per jaar	€ 400 per jaar
Psychologische zorg			
Geestelijke gezondheidszorg (GGZ) vanaf 18 jaar (bij opname na toestemming ¹)	●		
Seksuologische zorg		4 zittingen per jaar, tot maximaal € 60 per zitting	4 zittingen per jaar, tot maximaal € 60 per zitting
Mindfulness bij burn-out klachten		€ 350 per jaar	€ 350 per jaar
Revalidatie			
Onderzoek, advisering en behandeling bij specifieke indicaties, na toestemming ¹ . Hieronder valt ook quick scan en oncologische revalidatie	●		
Geriatrische revalidatie	● (max. 6 maanden)		
Sterilisatie			
Sterilisatie man, alleen bij gecontracteerde zorgverleners. U kunt ook naar een huisarts. Deze hoeft geen contract met ons te hebben		volledig	volledig
Sterilisatie vrouw, alleen bij gecontracteerde zorgverleners		volledig	volledig
Steunzolen			
Steunzolen en therapiezolen		€ 70 per jaar	€ 125 per jaar

¹ Voor deze zorg heeft u (in een aantal gevallen) vooraf toestemming nodig van VGZ. Nadat wij uw aanvraag hebben ontvangen, ontvangt u binnen 10 werkdagen een reactie. Raadpleeg de verzekeringsvoorwaarden.

² Let op: u krijgt maximaal 100% vergoed bij een zorgverlener met contract. En maximaal 80% van het gemiddeld gecontracteerd tarief bij een zorgverlener zonder contract. U vindt de maximale vergoeding in de Lijst maximale vergoedingen niet-gecontracteerde zorgaanbieders op onze website. Voor sommige vergoedingen betaalt u ook een eigen risico of eigen bijdrage (tenzij dit is meeverzekerd).

Vergoedingsoverzicht	Basisverzekering		Aanvullende verzekering	
	VGZ Ruime Keuze ²	VGZ Rotterdampakket Compact	VGZ Rotterdampakket Compact	VGZ Rotterdampakket Compact
Stoppen met roken				
Stoppen-met-rokenprogramma. Het programma valt niet onder het eigen risico. De geneesmiddelen mogen alleen worden geleverd door een voor deze zorg gecontracteerde internetapotheek	●	●		
Tandheelkundige zorg/mondzorg				
Tandheelkundige en orthodontische zorg in bijzondere gevallen				
- Tandheelkundige zorg (inclusief eventuele implantaten en techniekkosten) en orthodontische zorg in bijzondere gevallen, na toestemming ¹	●	●		
Kaakchirurgie vanaf 18 jaar				
Kaakchirurgie (na toestemming ¹) met uitzondering van het aanbrengen van implantaten, behandeling van tandvlees en ongecompliceerde extracties	●			
Tandheelkundige zorg tot 18 jaar				
Tandheelkundige zorg (na toestemming ¹) met uitzondering van orthodontie	●			
Tandheelkundige zorg vanaf 18 jaar				
Tandheelkundige zorg. Niet vergoed worden de kosten van orthodontische zorg, algehele narcose of sedatie, het bleken van tanden en facings en schildjes als dit cosmetisch is (inclusief techniek- en materiaalkosten)		●	€ 250 per jaar: - 100% consulten en diagnostiek - 100% preventieve mondzorg - 100% verdoving, maken en beoordelen van foto's, vullingen, wortelkanaal- en kaakgewrichtsbehandelingen - 80% overige tandzorg	€ 500 per jaar: - 100% consulten en diagnostiek - 100% preventieve mondzorg - 100% verdoving, maken en beoordelen van foto's, vullingen, wortelkanaal- en kaakgewrichtsbehandelingen - 80% overige tandzorg
Tandheelkundige zorg door een ongeval				
Onvoorzienne tandheelkundige zorg om schade aan uw gebit door een ongeval te herstellen, na toestemming ¹			maximaal € 10.000 per ongeval	maximaal € 10.000 per ongeval
Orthodontische zorg (beugel)				
Tot 18 jaar				maximaal € 2.500 voor de hele looptijd van de verzekering
Vanaf 18 jaar				maximaal € 500 voor de hele looptijd van de verzekering
Kunstgebitten (gebitsprothesen) vanaf 18 jaar				
Uitneembaar volledig kunstgebit, inclusief techniekkosten, na toestemming ¹	●	●	volledige vergoeding van de eigen bijdrage	volledige vergoeding van de eigen bijdrage
Uitneembaar volledig kunstgebit op implantaten, inclusief techniekkosten, na toestemming ¹	●	●	volledige vergoeding van de eigen bijdrage	volledige vergoeding van de eigen bijdrage
Uitneembaar volledig kunstgebit, inclusief techniekkosten: normale gebitsprothese op de ene kaak en een implantaatgedragen prothese op de andere kaak	●	●	volledige vergoeding van de eigen bijdrage	volledige vergoeding van de eigen bijdrage
Opvullen (rebasen) en repareren van uw volledig kunstgebit	●	●	volledige vergoeding van de eigen bijdrage	volledige vergoeding van de eigen bijdrage
Transplantatie van weefsels en organen				
Als de transplantatie is verricht in een EU- of EER-lidstaat	●			
Verblijf				
Verblijf in een herstellingsoord/zorghotel (bij gecontracteerde zorgverlener), mogelijk als: 1. Het aansluit op ontslag uit een ziekenhuis of behandeling in een zelfstandig behandelcentrum, na afronding van uw behandelingen 2. Uw mantelzorger overbelast is of tijdelijk wegvalt en er geen andere opvang thuis mogelijk is 3. U wilt herstellen van (mentale) overbelasting of burn-out			€ 100 per dag, maximaal € 1.000 per jaar	€ 100 per dag, maximaal € 1.500 per jaar
Verblijf in een hospice (door een erkende zorgverlener)			€ 40 per dag	€ 40 per dag

¹ Voor deze zorg heeft u (in een aantal gevallen) vooraf toestemming nodig van VGZ. Nadat wij uw aanvraag hebben ontvangen, ontvangt u binnen 10 werkdagen een reactie. Raadpleeg de verzekeringsvoorwaarden.

² Let op: u krijgt maximaal 100% vergoed bij een zorgverlener met contract. En maximaal 80% van het gemiddeld gecontracteerd tarief bij een zorgverlener zonder contract. U vindt de maximale vergoeding in de Lijst maximale vergoedingen niet-gecontracteerde zorgaanbieders op onze website. Voor sommige vergoedingen betaalt u ook een eigen risico of eigen bijdrage (tenzij dit is meeverzekerd).

Vergoedingsoverzicht	Basisverzekering	Aanvullende verzekering	
	VGZ Ruime Keuze ²	VGZ Rotterdampakket Compact	VGZ Rotterdampakket
Verblijf in: <ul style="list-style-type: none"> – (Psychiatrisch) ziekenhuis – GGZ-instelling, na toestemming¹ – Instelling voor eerstelijnsverblijf – Revalidatie-instelling, na toestemming¹ – Kinderzorghuis in verband met intensieve kindzorg – Verblijf in de nabijheid van een ziekenhuis als dat nodig is voor medisch specialistische zorg, na toestemming¹ 	● ● maximaal € 82 per nacht		
Verblijf in een logeer- of familiehuis: <ul style="list-style-type: none"> – Bij ziekenhuisopname van uw minderjarig kind of partner – Als u 2 dagbehandelingen moet ondergaan op aaneengesloten dagen in een ziekenhuis dat meer dan 40 kilometer van uw woonadres ligt 		€ 45 per nacht	€ 45 per nacht
Verblijf in Gasthuis Antoni van Leeuwenhoek ziekenhuis of familiehuis Daniël den Hoed als u hier poliklinisch onder behandeling bent		volledig	volledig
Verpleging en verzorging (wijkverpleging)			
Verpleging en verzorging zonder verblijf en verpleegkundige dagopvang intensieve kindzorg, eventueel in de vorm van een persoonsgebonden budget (pgb), na toestemming ¹	●		
Vervoer			
Ambulancevervoer	●		
Zittend ziekenvervoer bij specifieke medische indicaties na toestemming ¹ , voor consulten, controles, onderzoek en behandelingen met:			
Eigen auto	● € 0,37 per km, er geldt een eigen bijdrage van € 113 per jaar	volledige vergoeding van de eigen bijdrage	volledige vergoeding van de eigen bijdrage
Openbaar vervoer of taxi	● er geldt een eigen bijdrage van € 113 per jaar	volledige vergoeding van de eigen bijdrage	volledige vergoeding van de eigen bijdrage
Taxivervoer (door gecontracteerde vervoerder) of eigen vervoer vanwege transplantatie van organen		taxi: volledig eigen auto: € 0,37 per km	taxi: volledig eigen auto: € 0,37 per km
Logeerkosten: Moet u voor een behandeling langdurig over een grote afstand heen en weer reizen? En komt u in aanmerking voor vergoeding van vervoerskosten (zittend ziekenvervoer)? Dan kunt u ook kiezen voor een vergoeding voor logeerkosten. Dit kan als u minstens 3 dagen achter elkaar een behandeling heeft. Als u voor deze vergoeding kiest, dan vergoeden wij geen zittend ziekenvervoer	● maximaal € 82 per nacht		
Voedingsadvies			
– Diëtetiek: Voorlichting met een medisch doel over voeding en eetgewoonten	● 3 behandeluren per jaar		aanvullend 2 behandeluren per jaar
Diëtetiek na ernstige COVID-19: <ul style="list-style-type: none"> – 1e 6 maanden – 2e 6 maanden De overheid heeft bepaald dat deze zorg vergoed wordt tot 1 augustus 2023. Om in aanmerking te komen voor zorg na ernstig COVID-19 gelden nadere voorwaarden. Meer informatie en voorwaarden vindt u op onze website	● 7 behandeluren ● 7 behandeluren		
– Gewichtsconsulent: Voedingsadviezen en bewegingsvoorlichting aan gezonde mensen met gewichtsproblemen		€ 50 per jaar	€ 100 per jaar
Voetbehandelingen			
Een budget te besteden aan de hieronder genoemde zorgsoorten: <ul style="list-style-type: none"> – Voetbehandelingen als u reuma (reumatoïde artritis) heeft – Voetbehandelingen als u diabetes heeft met zorgprofiel 1 In bepaalde gevallen valt voetzorg bij diabetes mellitus onder de basisverzekering als onderdeel van huisartsenzorg – Podotherapie 	●	€ 100 per jaar	€ 300 per jaar
Steunzolen en therapiezolen		€ 70 per jaar	€ 125 per jaar
Wmo, eigen bijdrage			
Wettelijke eigen bijdrage Wmo voor maatwerkvoorzieningen op basis van indicatie en uitvoering door de gemeente waar u woont. Het Centraal Administratie Kantoor (CAK) int deze eigen bijdrage in de vorm van een abonnementstarief. Het abonnementstarief geldt voor: <ul style="list-style-type: none"> – Maatwerkvoorzieningen – Persoonsgebonden budgetten (uitgezonderd beschermd wonen) – Algemene voorzieningen waarbij sprake is van een langdurende relatie tussen hulpvrager en hulpgever 			volledige vergoeding van de eigen bijdrage

¹ Voor deze zorg heeft u (in een aantal gevallen) vooraf toestemming nodig van VGZ. Nadat wij uw aanvraag hebben ontvangen, ontvangt u binnen 10 werkdagen een reactie. Raadpleeg de verzekeringsvoorwaarden.

² Let op: u krijgt maximaal 100% vergoed bij een zorgverlener met contract. En maximaal 80% van het gemiddeld gecontracteerd tarief bij een zorgverlener zonder contract. U vindt de maximale vergoeding in de Lijst maximale vergoedingen niet-gecontracteerde zorgaanbieders op onze website. Voor sommige vergoedingen betaalt u ook een eigen risico of eigen bijdrage (tenzij dit is meeverzekerd).

Vergoedingsoverzicht	Basisverzekering		Aanvullende verzekering	
	VGZ Ruime Keuze ²		VGZ Rotterdampakket Compact	VGZ Rotterdampakket
Zintuiglijk gehandicaptenzorg				
Multidisciplinaire zorg in verband met een visuele, auditieve of communicatieve beperking test	●			
Herverzekering verplicht eigen risico				
<p>Randvoorwaarden:</p> <p>U behoort tot de groep inwoners met een laag inkomen die gebruik kan maken van de gemeentelijke regeling van uw gemeente</p> <p>U heeft een basisverzekering VGZ Ruime Keuze en het VGZ Rotterdampakket</p> <p>Uw gemeente beoordeelt of u voor deze vergoeding in aanmerking komt. Dit is afhankelijk van uw inkomen:</p> <ul style="list-style-type: none"> - Rotterdam: voor inwoners met een inkomen tot 130% van het wettelijk minimumloon: eigen risico € 50. De overige € 335 is meeverzekerd in de maandelijkse premie. - Hoeksche Waard: voor inwoners met een inkomen tot 130% van de bijstandsnorm: eigen risico € 0. Het verplicht eigen risico van € 385 is meeverzekerd in de maandelijkse premie. - IJSSELgemeenten (Capelle aan den IJssel, Krimpen aan den IJssel en Zuidplas): voor inwoners met een inkomen tot 150% van de bijstandsnorm: eigen risico € 0. Het verplicht eigen risico van € 385 is meeverzekerd in de maandelijkse premie. 	✓		✓	

¹ Voor deze zorg heeft u (in een aantal gevallen) vooraf toestemming nodig van VGZ. Nadat wij uw aanvraag hebben ontvangen, ontvangt u binnen 10 werkdagen een reactie. Raadpleeg de verzekeringsvoorwaarden.

² Let op: u krijgt maximaal 100% vergoed bij een zorgverlener met contract. En maximaal 80% van het gemiddeld gecontracteerd tarief bij een zorgverlener zonder contract. U vindt de maximale vergoeding in de Lijst maximale vergoedingen niet-gecontracteerde zorgaanbieders op onze website. Voor sommige vergoedingen betaalt u ook een eigen risico of eigen bijdrage (tenzij dit is meeverzekerd).

Kijk op:

**vgz.nl/rotterdam
vgz.nl/hoekschewaard
vgz.nl/ijssegemeenten**

**voor meer informatie
en contactgegevens**



COÖPERATIE VGZ

**Voorop in gezondheid en zorg.
Voor iedereen.**