

Organogram

Directie

100% Dienstverlenend

Opgavegericht werken

Kerngericht werken



- Barbera Silvis**
gemeentesecretaris/
algemeen directeur
- Vincent Martens**
directeur
- Ellen den Outer**
directeur
- Eveline Schurink**
directeur

- Raad
- B&W

Leeswijzer

- Als organisatie zijn we gericht naar 'buiten': gevisualiseerd door het eiland op de achtergrond maar ook de omgeving rond het eiland.
- Kerngericht werken, opgabegericht werken en 100% dienstverlenend zijn belangrijke uitgangspunten in onze organisatie: gevisualiseerd door de buitenring.
- Elke medewerker heeft een 'thuisbasis' in een vast team, georganiseerd rond vakinhoud: gevisualiseerd door de donkerblauwe (bedrijfsvoering) en donkergroene rechthoekjes (extern gerichte teams).
- Een teammanager stuurt een of meerdere teams aan.
- Elk directielid stuurt een aantal teammanagers aan. Klik op de naam van een directielid om te zien welke teammanagers hij of zij aanstuurt.
- Naast de vaste teams zijn er ook 'tijdelijke' teams georganiseerd rond bijvoorbeeld opgave(tafels) of pop-ups: gevisualiseerd door de blauwe bolletjes.

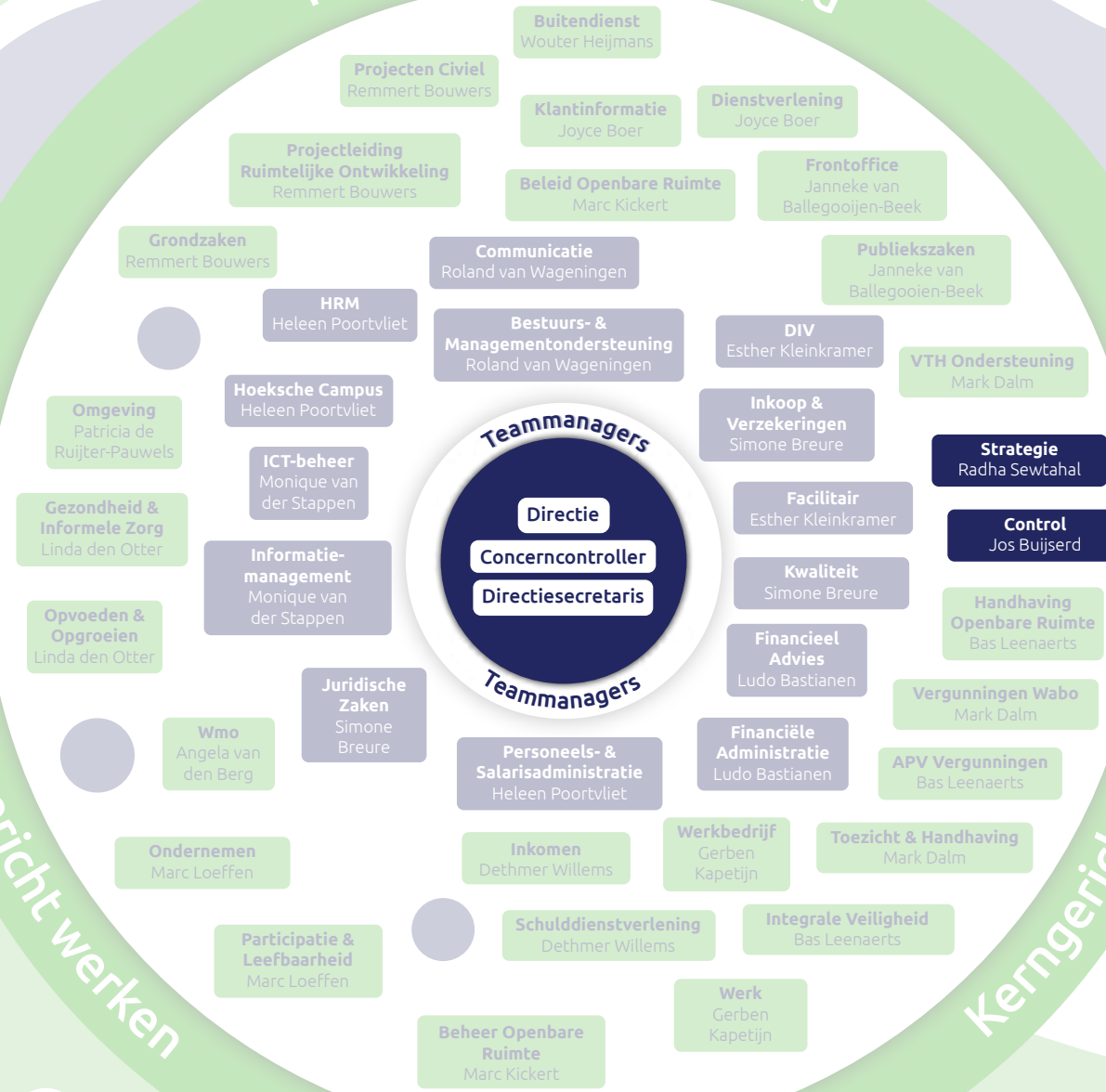
Organogram

Directie

100% Dienstverlenend

Opgavegericht werken

Kerngericht werken



- Barbera Silvis**
gemeentesecretaris/
algemeen directeur
- Vincent Martens**
directeur
- Ellen den Outer**
directeur
- Eveline Schurink**
directeur

< terug naar overzicht

Leeswijzer

- Als organisatie zijn we gericht naar 'buiten': gevisualiseerd door het eiland op de achtergrond maar ook de omgeving rond het eiland.
- Kerngericht werken, opgavegericht werken en 100% dienstverlenend zijn belangrijke uitgangspunten in onze organisatie: gevisualiseerd door de buitenring.
- Elke medewerker heeft een 'thuisbasis' in een vast team, georganiseerd rond vakinhoud: gevisualiseerd door de donkerblauwe (bedrijfsvoering) en donkergroene rechthoekjes (extern gerichte teams).
- Een teammanager stuurt een of meerdere teams aan.
- Elk directielid stuurt een aantal teammanagers aan. Klik op de naam van een directielid om te zien welke teammanagers hij of zij aanstuurt.
- Naast de vaste teams zijn er ook 'tijdelijke' teams georganiseerd rond bijvoorbeeld opgave(tafels) of pop-ups: gevisualiseerd door de blauwe bolletjes.



Organogram

Directie

100% Dienstverlenend

Opgavegericht werken

Kerngericht werken



Barbera Silvis
gemeentesecretaris/
algemeen directeur

Vincent Martens
directeur

Ellen den Outer
directeur

Eveline Schurink
directeur

← terug naar overzicht

Leeswijzer

- Als organisatie zijn we gericht naar 'buiten': gevisualiseerd door het eiland op de achtergrond maar ook de omgeving rond het eiland.
- Kerngericht werken, opgavegericht werken en 100% dienstverlenend zijn belangrijke uitgangspunten in onze organisatie: gevisualiseerd door de buitenring.
- Elke medewerker heeft een 'thuisbasis' in een vast team, georganiseerd rond vakinhoud: gevisualiseerd door de donkerblauwe (bedrijfsvoering) en donkergroene rechthoekjes (extern gerichte teams).
- Een teammanager stuurt een of meerdere teams aan.
- Elk directielid stuurt een aantal teammanagers aan. Klik op de naam van een directielid om te zien welke teammanagers hij of zij aanstuurt.
- Naast de vaste teams zijn er ook 'tijdelijke' teams georganiseerd rond bijvoorbeeld opgave(tafels) of pop-ups: gevisualiseerd door de blauwe bolletjes.

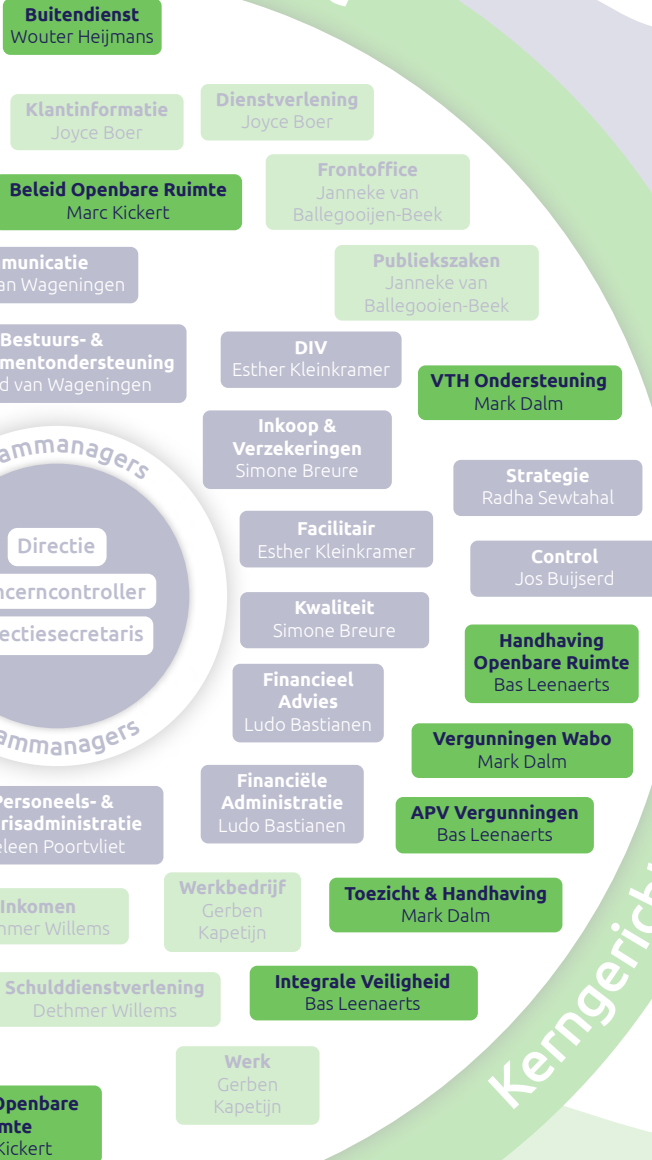
Organogram

Directie

100% Dienstverlenend

Opgavegericht werken

Kerngericht werken



Barbera Silvis
gemeentesecretaris/
algemeen directeur

Vincent Martens
directeur

Ellen den Outer
directeur

Eveline Schurink
directeur

< terug naar overzicht

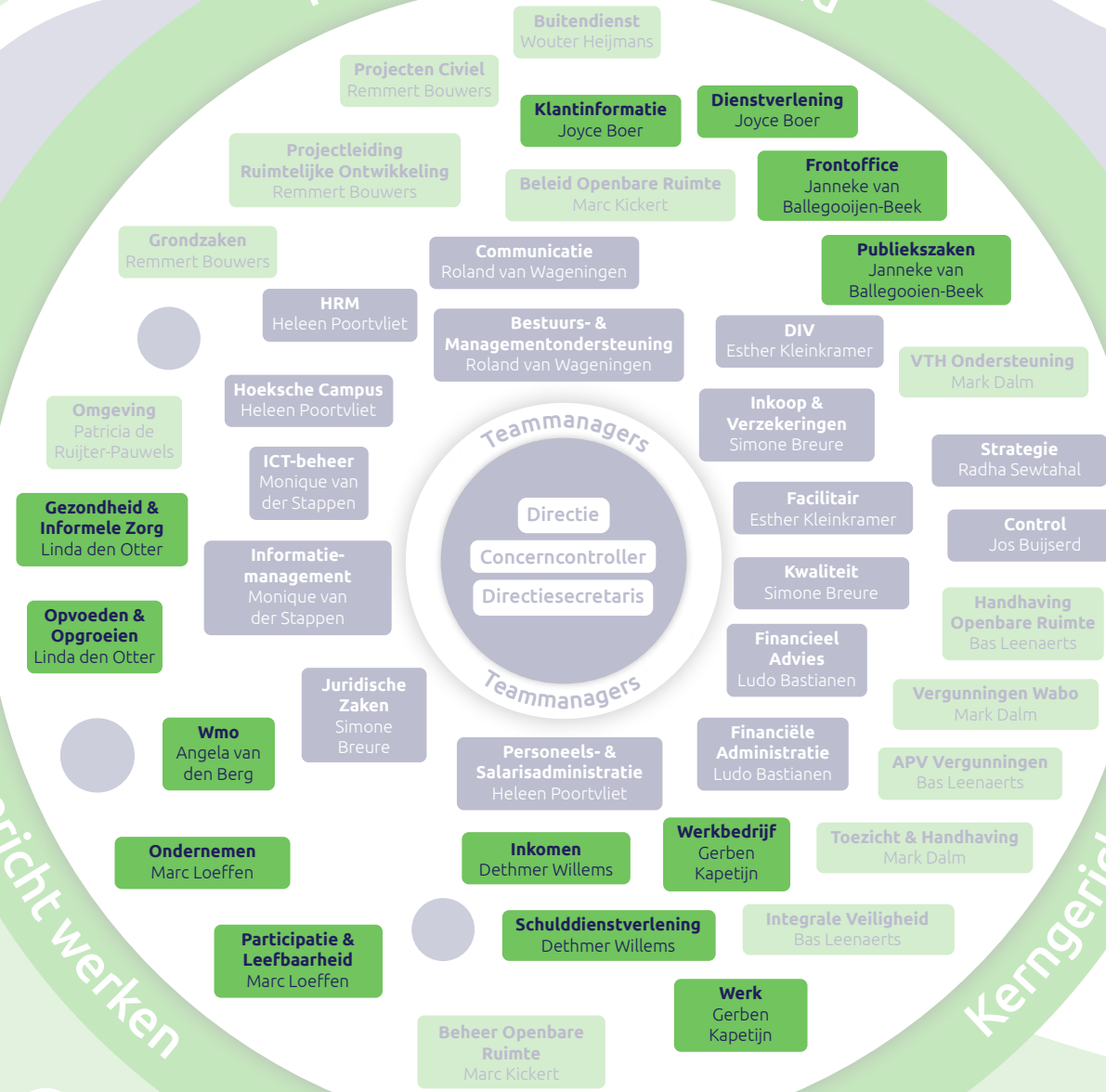
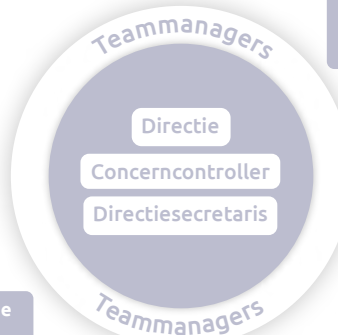
Raad
B&W

- ### Leeswijzer
- Als organisatie zijn we gericht naar 'buiten': gevisualiseerd door het eiland op de achtergrond maar ook de omgeving rond het eiland.
 - Kerngericht werken, opgevegericht werken en 100% dienstverlenend zijn belangrijke uitgangspunten in onze organisatie: gevisualiseerd door de buitenring.
 - Elke medewerker heeft een 'thuisbasis' in een vast team, georganiseerd rond vakinhoud: gevisualiseerd door de donkerblauwe (bedrijfsvoering) en donkergroene rechthoekjes (extern gerichte teams).
 - Een teammanager stuurt een of meerdere teams aan.
 - Elk directielid stuurt een aantal teammanagers aan. Klik op de naam van een directielid om te zien welke teammanagers hij of zij aanstuurt.
 - Naast de vaste teams zijn er ook 'tijdelijke' teams georganiseerd rond bijvoorbeeld opgave(tafels) of pop-ups: gevisualiseerd door de blauwe bolletjes.

100% Dienstverlenend

Opgavegericht werken

Kerngericht werken



Barbera Silvis
 gemeentesecretaris/
 algemeen directeur

Vincent Martens
 directeur

Ellen den Outer
 directeur

Eveline Schurink
 directeur

< terug naar overzicht

Raad
 B&W

Leeswijzer

- Als organisatie zijn we gericht naar 'buiten': gevisualiseerd door het eiland op de achtergrond maar ook de omgeving rond het eiland.
- Kerngericht werken, opgabegericht werken en 100% dienstverlenend zijn belangrijke uitgangspunten in onze organisatie: gevisualiseerd door de buitenring.
- Elke medewerker heeft een 'thuisbasis' in een vast team, georganiseerd rond vakinhoud: gevisualiseerd door de donkerblauwe (bedrijfsvoering) en donkergroene rechthoekjes (extern gerichte teams).
- Een teammanager stuurt een of meerdere teams aan.
- Elk directielid stuurt een aantal teammanagers aan. Klik op de naam van een directielid om te zien welke teammanagers hij of zij aanstuurt.
- Naast de vaste teams zijn er ook 'tijdelijke' teams georganiseerd rond bijvoorbeeld opgave(tafels) of pop-ups: gevisualiseerd door de blauwe bolletjes.