

# Organogram

# Directie



## Leeswijzer

- Als organisatie zijn we gericht naar 'buiten': gevisualiseerd door het eiland op de achtergrond maar ook de omgeving rond het eiland.
- Kerngericht werken, opvagegericht werken en 100% dienstverlenend zijn belangrijke uitgangspunten in onze organisatie: gevisualiseerd door de buitenring.
- Elke medewerker heeft een 'thuisbasis' in een vast team, georganiseerd rond vakinhoud: gevisualiseerd door de donkerblauwe (bedrijfsvoering) en donkergroene rechthoekjes (extern gerichte teams).
- Een teammanager stuurt een of meerdere teams aan.
- Elk directielid stuurt een aantal teammanagers aan. Klik op de naam van een directielid om te zien welke teammanagers hij of zij aanstuurt.
- Naast de vaste teams zijn er ook 'tijdelijke' teams georganiseerd rond bijvoorbeeld opgave(tafels) of pop-ups: gevisualiseerd door de blauwe bolletjes.

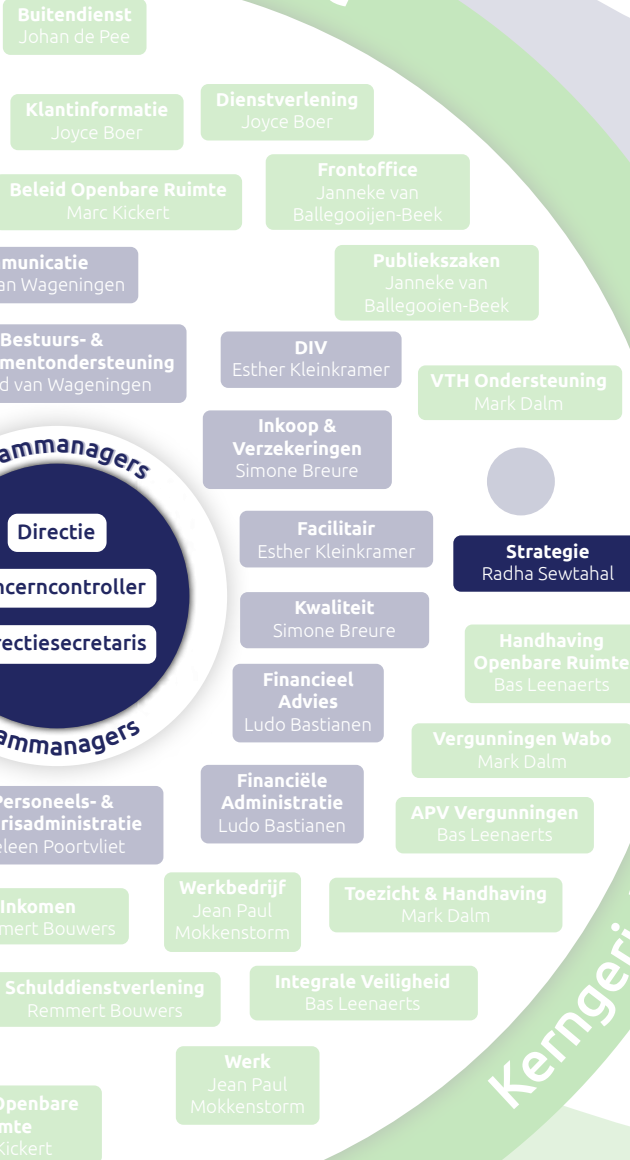
# Organogram

# Directie

100% Dienstverlenend

Opgavegericht werken

Kerngericht werken



**Barbera Silvis**  
gemeentesecretaris/  
algemeen directeur

**Vincent Martens**  
directeur

**Ellen den Outer**  
directeur

**Eveline Schurink**  
directeur

< terug naar overzicht

Raad  
B&W

## Leeswijzer

- Als organisatie zijn we gericht naar 'buiten': gevisualiseerd door het eiland op de achtergrond maar ook de omgeving rond het eiland.
- Kerngericht werken, opgavegericht werken en 100% dienstverlenend zijn belangrijke uitgangspunten in onze organisatie: gevisualiseerd door de buitenring.
- Elke medewerker heeft een 'thuisbasis' in een vast team, georganiseerd rond vakinhoud: gevisualiseerd door de donkerblauwe (bedrijfsvoering) en donkergroene rechthoekjes (extern gerichte teams).
- Een teammanager stuurt een of meerdere teams aan.
- Elk directielid stuurt een aantal teammanagers aan. Klik op de naam van een directielid om te zien welke teammanagers hij of zij aanstuurt.
- Naast de vaste teams zijn er ook 'tijdelijke' teams georganiseerd rond bijvoorbeeld opgave(tafels) of pop-ups: gevisualiseerd door de blauwe bolletjes.

100% Dienstverlenend

Opvagegericht werken

Kerngericht werken



**Barbera Silvis**  
gemeentesecretaris/  
algemeen directeur

**Vincent Martens**  
directeur

**Ellen den Outer**  
directeur

**Eveline Schurink**  
directeur

< terug naar overzicht

## Leeswijzer

- Als organisatie zijn we gericht naar 'buiten': gevisualiseerd door het eiland op de achtergrond maar ook de omgeving rond het eiland.
- Kerngericht werken, opvagegericht werken en 100% dienstverlenend zijn belangrijke uitgangspunten in onze organisatie: gevisualiseerd door de buitenring.
- Elke medewerker heeft een 'thuisbasis' in een vast team, georganiseerd rond vakinhoud: gevisualiseerd door de donkerblauwe (bedrijfsvoering) en donkergroene rechthoekjes (extern gerichte teams).
- Een teammanager stuurt een of meerdere teams aan.
- Elk directielid stuurt een aantal teammanagers aan. Klik op de naam van een directielid om te zien welke teammanagers hij of zij aanstuurt.
- Naast de vaste teams zijn er ook 'tijdelijke' teams georganiseerd rond bijvoorbeeld opvage(tafels) of pop-ups: gevisualiseerd door de blauwe bolletjes.

100% Dienstverlenend

Opgavegericht werken

Kerngericht werken

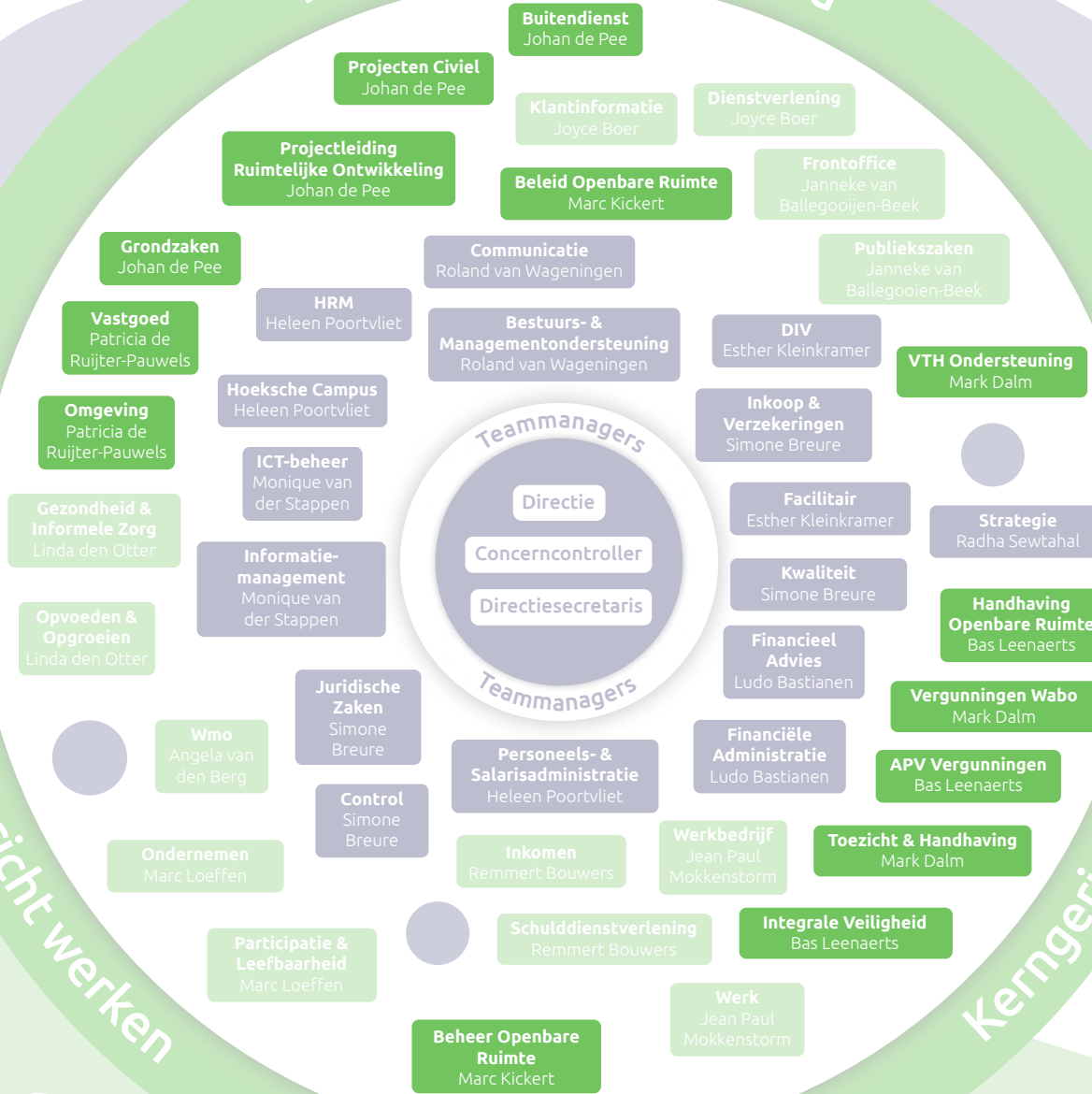
**Barbera Silvis**  
gemeentesecretaris/  
algemeen directeur

**Vincent Martens**  
directeur

**Ellen den Outer**  
directeur

**Eveline Schurink**  
directeur

← terug naar overzicht



Raad

B&W

## Leeswijzer

- Als organisatie zijn we gericht naar 'buiten': gevisualiseerd door het eiland op de achtergrond maar ook de omgeving rond het eiland.
- Kerngericht werken, opgavegericht werken en 100% dienstverlenend zijn belangrijke uitgangspunten in onze organisatie: gevisualiseerd door de buitenring.
- Elke medewerker heeft een 'thuisbasis' in een vast team, georganiseerd rond vakinhoud: gevisualiseerd door de donkerblauwe (bedrijfsvoering) en donkergroene rechthoekjes (extern gerichte teams).
- Een teammanager stuurt een of meerdere teams aan.
- Elk directielid stuurt een aantal teammanagers aan. Klik op de naam van een directielid om te zien welke teammanagers hij of zij aanstuurt.
- Naast de vaste teams zijn er ook 'tijdelijke' teams georganiseerd rond bijvoorbeeld opgave(tafels) of pop-ups: gevisualiseerd door de blauwe bolletjes.

100% Dienstverlenend

Opgavegericht werken

Kerngericht werken

**Barbera Silvis**  
gemeentesecretaris/  
algemeen directeur

**Vincent Martens**  
directeur

**Ellen den Outer**  
directeur

**Eveline Schurink**  
directeur

< terug naar overzicht



**Buitendienst**  
Johan de Pee

**Projecten Civiel**  
Johan de Pee

**Klantinformatie**  
Joyce Boer

**Dienstverlening**  
Joyce Boer

**Projectleiding  
Ruimtelijke Ontwikkeling**  
Johan de Pee

**Beleid Openbare Ruimte**  
Marc Kickert

**Frontoffice**  
Janneke van  
Ballegooijen-Beek

**Grondzaken**  
Johan de Pee

**Communicatie**  
Roland van Wageningen

**Publiekszaken**  
Janneke van  
Ballegooijen-Beek

**Vastgoed**  
Patricia de  
Ruijter-Pauwels

**HRM**  
Heleen Poortvliet

**Bestuurs- &  
Managementondersteuning**  
Roland van Wageningen

**DIV**  
Esther Kleinkramer

**VTH Ondersteuning**  
Mark Dalm

**Omgeving**  
Patricia de  
Ruijter-Pauwels

**Hoeksche Campus**  
Heleen Poortvliet

**Inkoop &  
Verzekeringen**  
Simone Breure

**Gezondheid &  
Informele Zorg**  
Linda den Otter

**ICT-beheer**  
Monique van  
der Stappen

**Facilitair**  
Esther Kleinkramer

**Strategie**  
Radha Sewtahal

**Opvoeden &  
Opgroeien**  
Linda den Otter

**Informatie-  
management**  
Monique van  
der Stappen

**Kwaliteit**  
Simone Breure

**Handhaving  
Openbare Ruimte**  
Bas Leenaerts

**Wmo**  
Angela van  
den Berg

**Juridische  
Zaken**  
Simone  
Breure

**Personeels- &  
Salarisadministratie**  
Heleen Poortvliet

**Financieel  
Advies**  
Ludo Bastianen

**Vergunningen Wabo**  
Mark Dalm

**Ondernemen**  
Marc Loeffen

**Control**  
Simone  
Breure

**Inkomen**  
Remmert Bouwers

**Werkbedrijf**  
Jean Paul  
Mokkenstorm

**Toezicht & Handhaving**  
Mark Dalm

**Participatie &  
Leefbaarheid**  
Marc Loeffen

**Schulddienstverlening**  
Remmert Bouwers

**Integrale Veiligheid**  
Bas Leenaerts

**Beheer Openbare  
Ruimte**  
Marc Kickert

**Werk**  
Jean Paul  
Mokkenstorm

Raad

B&W

## Leeswijzer

- Als organisatie zijn we gericht naar 'buiten': gevisualiseerd door het eiland op de achtergrond maar ook de omgeving rond het eiland.
- Kerngericht werken, opvavegericht werken en 100% dienstverlenend zijn belangrijke uitgangspunten in onze organisatie: gevisualiseerd door de buitenring.
- Elke medewerker heeft een 'thuisbasis' in een vast team, georganiseerd rond vakinhoud: gevisualiseerd door de donkerblauwe (bedrijfsvoering) en donkergroene rechthoekjes (extern gerichte teams).
- Een teammanager stuurt een of meerdere teams aan.
- Elk directielid stuurt een aantal teammanagers aan. Klik op de naam van een directielid om te zien welke teammanagers hij of zij aanstuurt.
- Naast de vaste teams zijn er ook 'tijdelijke' teams georganiseerd rond bijvoorbeeld opgave(tafels) of pop-ups: gevisualiseerd door de blauwe bolletjes.