

Organogram

Directie

100% Dienstverlenend

Opgavegericht werken

Kerngericht werken

Barbera Silvis
gemeentesecretaris/
algemeen directeur

Govert Schermers
directeur

Ellen den Outer
directeur

Mart Hendrickx
directeur

Teammanagers

Directie

Concerncontroller

Directiesecretaris

Teammanagers



Raad

B&W

Leeswijzer

- Als organisatie zijn we gericht naar 'buiten': gevisualiseerd door het eiland op de achtergrond maar ook de omgeving rond het eiland.
- Kerngericht werken, opgavegericht werken en 100% dienstverlenend zijn belangrijke uitgangspunten in onze organisatie: gevisualiseerd door de buitenring.
- Elke medewerker heeft een 'thuisbasis' in een vast team, georganiseerd rond vakinhoud: gevisualiseerd door de donkerblauwe (bedrijfsvoering) en donkergroene rechthoekjes (extern gerichte teams).
- Een teammanager stuurt een of meerdere teams aan.
- Elk directielid stuurt een aantal teammanagers aan. Klik op de naam van een directielid om te zien welke teammanagers hij of zij aanstuurt.
- Naast de vaste teams zijn er ook 'tijdelijke' teams georganiseerd rond bijvoorbeeld opgave(tafels) of pop-ups: gevisualiseerd door de blauwe bolletjes.

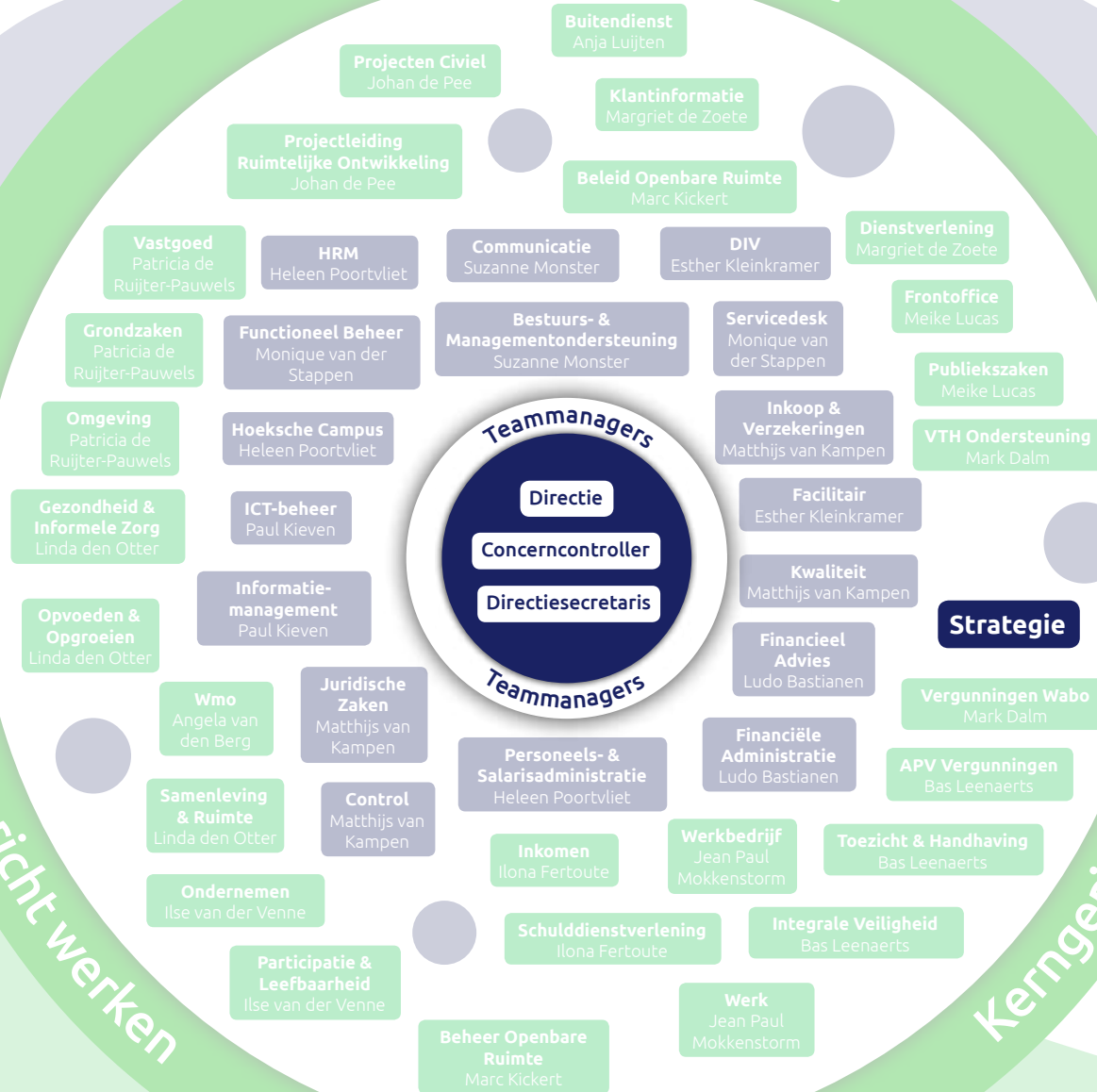
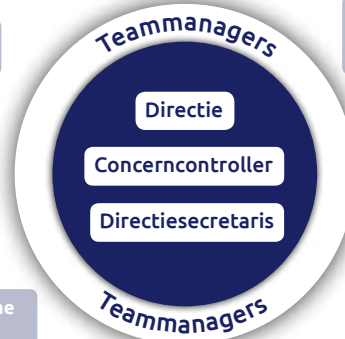
Organogram

Directie

100% Dienstverlenend

Opgavegericht werken

Kerngericht werken



- Barbera Silvis**
gemeentesecretaris/
algemeen directeur
- Govert Schermers**
directeur
- Ellen den Outer**
directeur
- Mart Hendrickx**
directeur

< terug naar overzicht

- Raad
- B&W

Leeswijzer

- Als organisatie zijn we gericht naar 'buiten': gevisualiseerd door het eiland op de achtergrond maar ook de omgeving rond het eiland.
- Kerngericht werken, opgabegericht werken en 100% dienstverlenend zijn belangrijke uitgangspunten in onze organisatie: gevisualiseerd door de buitenring.
- Elke medewerker heeft een 'thuisbasis' in een vast team, georganiseerd rond vakinhoud: gevisualiseerd door de donkerblauwe (bedrijfsvoering) en donkergroene rechthoekjes (extern gerichte teams).
- Een teammanager stuurt een of meerdere teams aan.
- Elk directielid stuurt een aantal teammanagers aan. Klik op de naam van een directielid om te zien welke teammanagers hij of zij aanstuurt.
- Naast de vaste teams zijn er ook 'tijdelijke' teams georganiseerd rond bijvoorbeeld opgave(tafels) of pop-ups: gevisualiseerd door de blauwe bolletjes.

Organogram

Directie

100% Dienstverlenend

Opvagegericht werken

Kerngericht werken

Barbera Silvis
gemeentesecretaris/
algemeen directeur

Govert Schermers
directeur

Ellen den Outer
directeur

Mart Hendrickx
directeur

[← terug naar overzicht](#)



Leeswijzer

- Als organisatie zijn we gericht naar 'buiten': gevisualiseerd door het eiland op de achtergrond maar ook de omgeving rond het eiland.
- Kerngericht werken, opvagegericht werken en 100% dienstverlenend zijn belangrijke uitgangspunten in onze organisatie: gevisualiseerd door de buitenring.
- Elke medewerker heeft een 'thuisbasis' in een vast team, georganiseerd rond vakinhoud: gevisualiseerd door de donkerblauwe (bedrijfsvoering) en donkergroene rechthoekjes (extern gerichte teams).
- Een teammanager stuurt een of meerdere teams aan.
- Elk directielid stuurt een aantal teammanagers aan. Klik op de naam van een directielid om te zien welke teammanagers hij of zij aanstuurt.
- Naast de vaste teams zijn er ook 'tijdelijke' teams georganiseerd rond bijvoorbeeld opvage(tafels) of pop-ups: gevisualiseerd door de blauwe bolletjes.

100% Dienstverlenend

Opgavegericht werken

Kerngericht werken

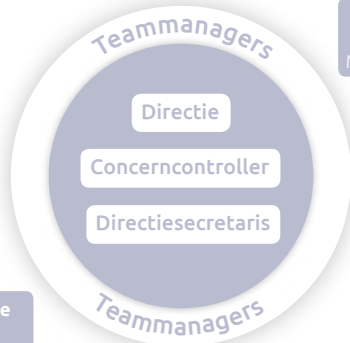
Barbera Silvis
gemeentesecretaris/
algemeen directeur

Govert Schermers
directeur

Ellen den Outer
directeur

Mart Hendrickx
directeur

< terug naar overzicht



Raad

B&W

Leeswijzer

- Als organisatie zijn we gericht naar 'buiten': gevisualiseerd door het eiland op de achtergrond maar ook de omgeving rond het eiland.
- Kerngericht werken, opgavegericht werken en 100% dienstverlenend zijn belangrijke uitgangspunten in onze organisatie: gevisualiseerd door de buitenring.
- Elke medewerker heeft een 'thuisbasis' in een vast team, georganiseerd rond vakinhoud: gevisualiseerd door de donkerblauwe (bedrijfsvoering) en donkergroene rechthoekjes (extern gerichte teams).
- Een teammanager stuurt een of meerdere teams aan.
- Elk directielid stuurt een aantal teammanagers aan. Klik op de naam van een directielid om te zien welke teammanagers hij of zij aanstuurt.
- Naast de vaste teams zijn er ook 'tijdelijke' teams georganiseerd rond bijvoorbeeld opgave(tafels) of pop-ups: gevisualiseerd door de blauwe bolletjes.

100% Dienstverlenend

Opvagegericht werken

Kerngericht werken

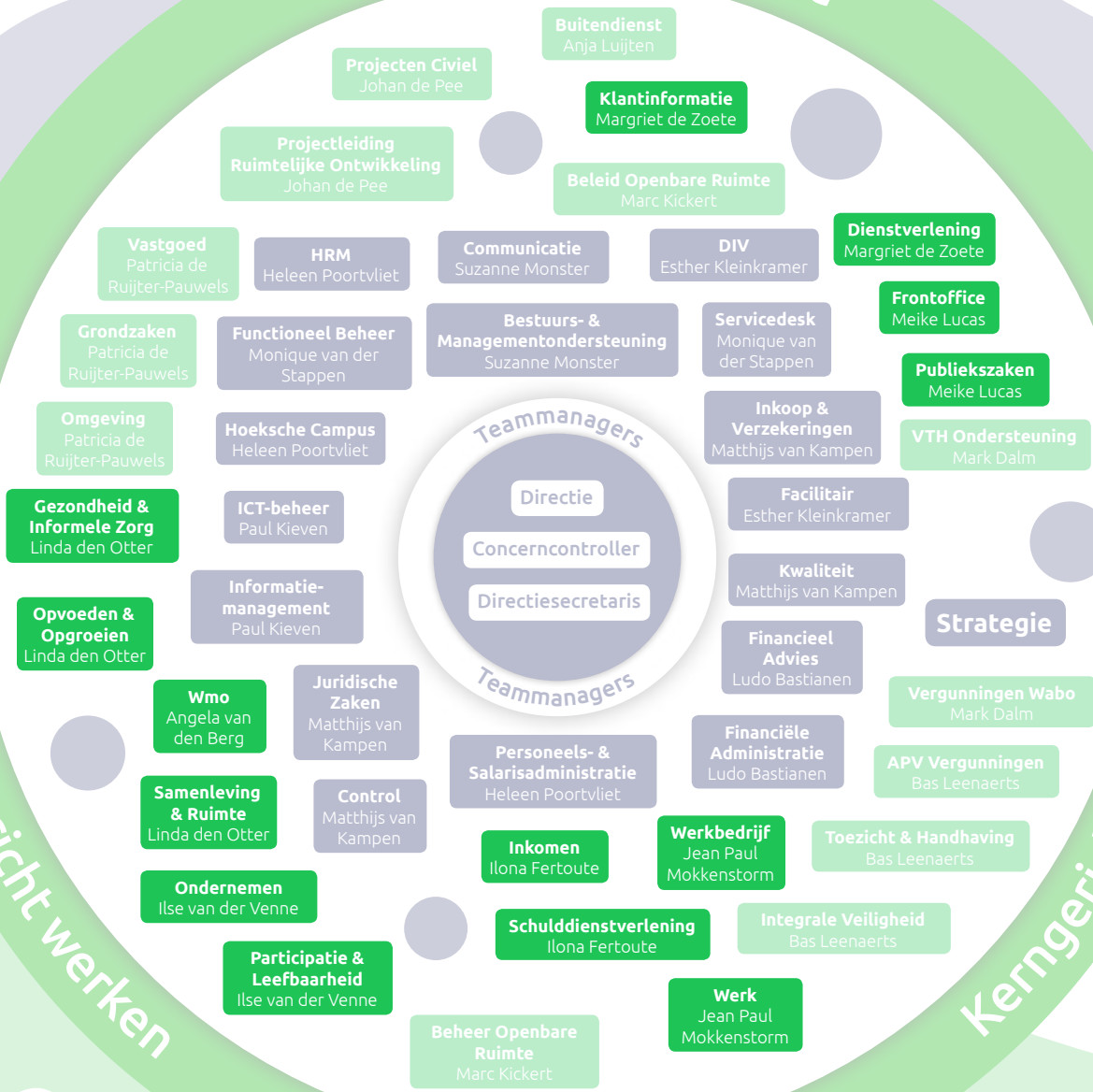
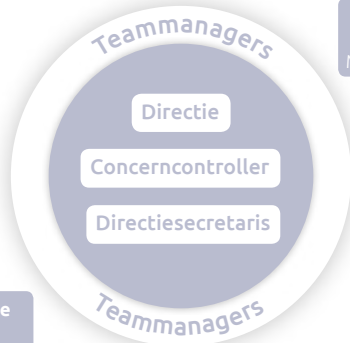
Barbera Silvis
gemeentesecretaris/
algemeen directeur

Govert Schermers
directeur

Ellen den Outer
directeur

Mart Hendrickx
directeur

< terug naar overzicht



Raad
B&W

Leeswijzer

- Als organisatie zijn we gericht naar 'buiten': gevisualiseerd door het eiland op de achtergrond maar ook de omgeving rond het eiland.
- Kerngericht werken, opvagegericht werken en 100% dienstverlenend zijn belangrijke uitgangspunten in onze organisatie: gevisualiseerd door de buitenring.
- Elke medewerker heeft een 'thuisbasis' in een vast team, georganiseerd rond vakinhoud: gevisualiseerd door de donkerblauwe (bedrijfsvoering) en donkergroene rechthoekjes (extern gerichte teams).
- Een teammanager stuurt een of meerdere teams aan.
- Elk directielid stuurt een aantal teammanagers aan. Klik op de naam van een directielid om te zien welke teammanagers hij of zij aanstuurt.
- Naast de vaste teams zijn er ook 'tijdelijke' teams georganiseerd rond bijvoorbeeld opvage(tafels) of pop-ups: gevisualiseerd door de blauwe bolletjes.